

درس طب فیزیکی و توانبخشی _ تخصصی

۱- وجود کدامیک از رفلکس‌های زیر در سن ۵ ماهگی غیر طبیعی قلمداد می‌شود؟ (برادوم)

Palmar grasp

Rooting

Asymmetrical tonic neck

Symmetrical tonic neck

۲- کدامیک از معاینات زیر در تشخیص ضایعه رباط صلیبی قدامی از حساسیت کمتری برخوردار است؟ (برادوم)

Anterior drawer test

Lachman test

Pivot shift test

Stinchfield test

۳- در ارزیابی پوسچر بیمار و با در نظر گرفتن Plumb line به عنوان خط اعمال گراویتی، موقعیت قرارگیری این خط در کدامیک از گزینه‌های زیر نرمال می‌باشد؟ (کینزیولوژی)

قدام گوش

قدام مفصل هیپ

خلف مفصل زانو

قدام مفصل مچ پا

آزمون: طب فیزیکی و توانبخشی_شهریور 1402 مدت آزمون: 210

۴- کدامیک از عضلات زیر در قسمت Follow through در Instep kick فوتبال در پای ضربه زننده، کمتر فعال است؟ (کینزیولوژی)

Gluteus maximus

Gastrocnemius

Tibialis anterior

Biceps femoris

۵- بسکتبالیستی با تروما به پشت انگشت اشاره در هفته گذشته مراجعه نموده است. مقداری تورم و درد در PIP وجود دارد. active PIP extension، ضعیف شده است و زمانی که PIP در ۹۰ درجه flexion قرار داده می شود، مفصل DIP بطور غیر طبیعی به حالت Hyperextension می رود. عکس ساده نکته خاصی را نشان نمی دهد. بهترین انتخاب درمانی چیست؟ (فرونترا)

Splinting in PIP extension for about 1.5 month

Refer for surgery

Splinting in PIP and DIP extension for about 1 month

Static splinting for about 2 months with hourly active flexion and extension of DIP and PIP

۶- فردی با یک nodule خوش خیم و تقریباً سفت که در طول یک سال اخیر در کف دستش پدیدار شده و باعث کوتاهی فاشیای کف دست شده است، مراجعه نموده است. روند بیماری باعث contracture انگشت های چهارم و پنجم به سمت کف دست شده است. بر اساس تشخیص محتمل، کدام درمان ارزش کمتری دارد؟ (فرونترا)

Continuous passive traction & stretching

Closed needle fasciotomy

Needle aponeurotomy

Usage of 5-Fluorouracil

آزمون: طب فیزیکی و توانبخشی_شهریور 1402 مدت آزمون: 210

۷- فردی با یک Mucous cyst انگشت ارجاع شده است. flattening صفحه ناخن هم دیده می شود و پوست روی کیست هم بسیار نازک شده است. منطقی ترین اقدام چیست؟ (فرونترا)

Aspiration

Aspiration + injection

Surgery

High power laser

۸- خانمی با سابقه آرتریت مچ دست که در آزمایش هایش، ESR، CRP، RF و Anti CCP بالایی داشته است، مراجعه نموده است. در تجویز ارتز، کدامیک از موارد زیر را به عنوان هدف درمانی نباید در نظر داشت؟ (فرونترا)

Stabilization of joints

Grip improvement

Comfort measure

Prevention of deformity

۹- بیماری با عدم توانایی در انجام finger extension مراجعه کرده است اما در معاینه، زمانی که به صورت پاسیو، مچ دست خم می شود، انگشتان به حالت extension در می آیند! CRP و ESR و RF و Anti CCP بالا در آزمایشات دیده می شود. در این صورت بهترین اقدام تشخیصی چیست؟ (فرونترا)

ام آر آی جهت بررسی Painless extensor tenosynovitis

نوار عصب و عضله جهت بررسی درگیری Post interosseous nerve

ام آر آی جهت بررسی Extensor tendon rupture (at level of MCP)

رادیوگرافی جهت بررسی MCP subluxation

آزمون: طب فیزیکی و توانبخشی_شهریور 1402 مدت آزمون: 210

۱۰- برای دو بیمار با تشخیص استئوآرتریت زانو قرار است تزریق adipose-derived stem cells انجام شود. یکی از بیماران BMI=35 و یکی از بیماران BMI=25 دارد. کدام مقایسه در مورد stem cell این دو بیمار صحیح نیست؟ (American journal of physical medicine and rehabilitation)

increased mesenchymal stem cell content در بیمار با وزن بیشتر

lower proliferative ability در بیمار با وزن کمتر

increased senescence در بیمار با وزن بیشتر

lower expression of interleukin 1 در بیمار با وزن کمتر

۱۱- بر اساس آخرین مطالعات انجام شده، کدام گزینه در مورد مقایسه رادیوفرکونسی ابلیشن اعصاب ژنیکولر زانو و تزریقات داخل مفصلی استروئید و هیالورونیک اسید در مبتلایان به استئوآرتریت زانو صحیح است؟ (American journal of physical medicine and rehabilitation)

استروئید داخل مفصلی در کاهش درد ۳ ماهه از رادیوفرکونسی موثرتر است.

رادیوفرکونسی در کاهش درد ۶ ماهه از تزریق داخل مفصلی هیالورونیک اسید موثرتر است.

رادیوفرکونسی در مقایسه با تزریق استروئید داخل مفصلی هزینه اثربخشی بیشتری دارد.

رادیوفرکونسی در مقایسه با تزریق هیالورونیک اسید داخل مفصلی هزینه اثربخشی بیشتری دارد.

۱۲- براساس آخرین مرور سیستماتیک، در مورد انجام هیدرودایسکشن در مبتلایان به CTS کدام گزینه صحیح تر است؟ (American journal of physical medicine and rehabilitation)

اسمولالینته دکستروز ۵٪ از سالین نرمال بیشتر است.

اثرات هیدرودایسکشن کاملاً به نوع ماده تزریقی بستگی دارد.

شایع ترین عارضه هیدرودایسکشن با هیالورونیداز واکنش های آلرژیک است.

هیدرودایسکشن با دکستروز ۵٪ در مقایسه با آب مقطر درد بیشتری دارد.

آزمون: طب فیزیکی و توانبخشی_شهریور 1402 مدت آزمون: 210

۱۳- طبق آخرین مطالعات، کدام نوع ورزش در مقایسه با سایر ورزش‌ها بر روی خستگی در مبتلایان به MS اثر بیشتری دارد؟
(Archives of physical medicine and rehabilitation)

strength and coordination exercise

aerobic exercise

mind body exercise

exercise with body weight support

۱۴- طبق آخرین مرور سیستماتیک در خصوص exergame training در مبتلایان به فیبرومیالژیا، کدام مورد از گزینه‌های زیر در مقایسه با سایر گزینه‌ها با احتمال کمتری بهبود می‌یابد؟ (Archives of physical medicine and rehabilitation)

Pain perception

Exercise capacity

Health perception

Kinesiophobia

۱۵- طبق آخرین مطالعات در مبتلایان به تنگی کانال کمری، به کارگیری روش درمان دستی همراه با supervised exercise در مقایسه با ورزش‌های self-directed و گروهی، در بهبودی بیشتر کدام گزینه از شواهد علمی بالاتری برخوردار است؟ (Archives of physical medicine and rehabilitation)

reduction of leg pain

short term walking capacity

long term walking capacity

symptom severity

آزمون: طب فیزیکی و توانبخشی_شهریور 1402 مدت آزمون: 210

۱۶- کدامیک از موارد زیر در درمان erectile sexual dysfunction و استفاده از vacuum Device جزء موارد Relative contraindication است؟ (برادوم)

شرح حال Severe Bleeding Disorder

مصرف Anticoagulant

Severe penile Curvature

Priapism

۱۷- در بیمار دیابتیک که از گزگز و درد در اندامها شکایت دارد و در الکترودییاگنوز سرعت هدایت اعصاب کاهش یافته است. جهت کنترل درد این بیمار کدام دارو کمتر توصیه می شود؟ (برادوم)

Pregabalin

Ox-Carbamazepine

Valproate

Duloxetine

۱۸- در بیمار دیابتیک با قند خون ناشتا معادل ۱۲۵mg/dl در کدامیک از موارد زیر ادامه متفورمین در کنترل قند این بیمار توصیه می شود؟ (برادوم)

۶ معادل HB A1C

مشاهده علائم CHF

سن بالای ۸۰

مشاهده علائم COPD

آزمون: طب فیزیکی و توانبخشی_شهریور 1402 مدت آزمون: 210

۱۹- کدامیک از جملات زیر در مورد D-dimer غلط است؟ (برادوم)

برای ترومبوز حاد از اختصاصیت بالایی برخوردار است.

با افزایش سن بالا می‌رود.

از حساسیت بالایی در ترومبوز حاد برخوردار است.

در اثر تروما افزایش می‌یابد.

۲۰- آقای ۷۰ ساله را با شکایت اختلال شناختی، اختلال حافظه، اختلال خلق و تغییرات رفتاری که به تدریج بدتر شده است، نزد شما می‌آورند. در معاینه آتاکسی مشهود است و حین راه رفتن به نظر می‌رسد که پاهای بیمار به زمین چسبیده است و شروع حرکات foot دشوار است. بیمار بی‌اختیاری ادرار را نیز متذکر است. کدامیک از تشخیص‌های بالینی زیر در بیمار فوق محتمل‌تر است؟ (برادوم)

Parkinson Disease

Normal Pressure Hydrocephalus

Alzheimer Disease

Repeated Neurovascular Insults

۲۱- کدامیک از موارد زیر در بازگشت بیمار سوختگی به محیط کار جزء Risk Factorها نمی‌باشد؟ (برادوم)

سوختگی به علت جریان Electrical

FIM Score بین ۹۰-۱۱۰ در هنگام ترخیص

سابقه Longer Hospital stay

وجود سوختگی در Extremity

آزمون: طب فیزیکی و توانبخشی_شهریور 1402 مدت آزمون: 210

۲۲- خانم سی ساله با درد و التهاب در مچ هر دو دست و زانوی راست مراجعه نموده است. در معاینه مفاصل مختلف ملتهب است و در لمس دردناک می باشد. در آزمایشات اولیه ESR 98 است. برای بیمار مشاوره توانبخشی درخواست شده است. کدام اقدام در این مرحله برای ایشان مناسبتر است؟ (برادوم)

Passive stretching of all muscles daily

Active assistive Range of Motion

Passive Range of Motion

Isotonic exercise

۲۳- بیماری با پای دیابتیک مراجعه نموده است و دچار زخم در ناحیه انگشت اول پا می باشد که بافت نرم و قدری از استخوان دچار نکروز شده است. در طبقه بندی Wagner در چه کلاسی قرار می گیرد؟ (برادوم)

۲

۳

۴

۵

۲۴- در ثبت Sympathetic Skin Response از دست خانم ۴۵ ساله، پاسخی ثبت نشده است. کدامیک از موارد زیر ممکن است مسئول عدم ثبت پاسخ در بیمار فوق باشد؟ (دومیترو)

Sweep speed=500ms/D

Low Frequency Filter=20Hz

حرارت کف دست ۳۲ درجه

High Frequency Filter=2KH

آزمون: طب فیزیکی و توانبخشی_شهریور 1402 مدت آزمون: 210

۲۵- خانم ۵۰ ساله‌ای با شکایت ضعف عمومی که عصرها تشدید می‌شود، جهت انجام الکترودیآگنوز به شما مراجعه نموده است. در الکترودیآگنوز به عمل آمده، NCS و Needle EMG اندام‌ها نرمال است. در RNST به عمل آمده از عضله تراپزیوس نتایج زیر به دست آمده است:

Before exercise: 6% Decrement

Immediately after exercise: 5% Increment

2-4-minute post exercise: 5% Decrement

اقدام بعدی تشخیصی شما کدام است؟ (دومیترو)

انجام RST با تحریک HZ۲۴ پس از ۵ دقیقه

بررسی Amplitude change در فواصل زمانی

انجام Single Fiber EMG

بررسی از نظرو وجود unstable MUAP

۲۶- کودک ۲ ساله‌ای با شکایت والدین مبنی بر شل بودن و تاخیر در رشد حرکتی جهت الکترودیآگنوز معرفی می‌گردد. معاینات هدایت عصبی نرمال است و میزان CPK نیز در حدود طبیعی است. در بررسی EMG از عضلات یافته‌های شاخص و گسترده فیبریلاسیون همراه با Short duration/low amplitude MUAPS مشاهده می‌شود. کدامیک از انواع میوپاتی‌ها بیشتر محتمل است؟ (دومیترو)

Central core

Nemaline

Myotubular

Fiber disproportion

آزمون: طب فیزیکی و توانبخشی_شهریور 1402 مدت آزمون: 210

۲۷- بیماری با شرح حال تصادف با اتوموبیل و شکستگی لگن به شما ارجاع می‌شود. در معاینه بالینی علائم اختلال اسفنکتری مشاهده می‌شود. انتظار دارید کدامیک از نقاط آناتومیک زیر در این بیمار درگیر نباشد؟ (دومیترو)

Anterior Branch of S2

Anterior Branch of S3

Posterior Branch of S4

Posterior Branch of S3

۲۸- مرد پنجاه ساله‌ای با شکایت از ضعف اندام‌ها، مخصوصاً در نواحی دیستال همراه با کرختی و پارستزی بمدت ۶ ماه به شما مراجعه می‌کند. در معاینه بالینی رفلکس‌های وتری کاهش یافته است و در نواحی تحتانی اندام دچار ورم است و بیمار هنگام دراز کشیدن و راه رفتن نیز به تنگی نفس دچار می‌گردد. سابقه مصرف الکل و دخانیات ندارد ولی رژیم غذایی وی عمدتاً از غذاهای فرآوری شده است. در معاینات الکترودیالکترومیوگرافی SNAP اندام‌های تحتانی از بین رفته و در اندام فوقانی کاهش یافته است. NCV کاهش زیادی ندارد ولی در EMG پتانسیل‌های فیبریلاسیون مشاهده می‌شود. کدام درمان برای این بیمار مناسب است؟ (دومیترو)

ویتامین E خوراکی در ابتدا و تزریقی دو هفته بعد

تیامین تزریقی تا دو هفته و خوراکی در ادامه

پیریدوکسین خوراکی در ابتدا و تزریقی ماهیانه

ویتامین D تزریقی هر دوماه تا یک سال و خوراکی هفتگی

۲۹- کدامیک از روش‌های تشخیصی زیر برای افتراق بیماری اکتسابی نوروپاتی آکسونال از دمیلیزان و نورونوپاتی ارزش زیادتری دارد؟ (دومیترو)

Absent SNAP in upper limbs and normal in lower limbs

Decreased CMAP amplitude in distal and proximal

Presence of onion bulb pattern in peripheral nerve Biopsy

Nerve thickening by high frequency linear sonography of sural nerve

آزمون: طب فیزیکی و توانبخشی_شهریور 1402 مدت آزمون: 210

۳۰- جوان بیست ساله‌ای دو ماه پس از شکستگی استخوان بازوی راست، با شکایت از ضعف در انجام فلکسیون بند انتهایی انگشت شست به شما ارجاع می‌شود. در معاینه بالینی قدرت عضلات مچ در جهات مختلف نرمال است و قادر به انجام فلکسیون در بندهای انگشتان و ابداکشن شست نیز می‌باشد. EMG از عضله Flexor Pollicis Longus نشانگر ضایعه نوروژن شدید است. کدام اقدام برای تعیین محل ضایعه ارزش زیادتری دارد؟ (دومیترو)

بررسی پاسخ SNAP عصب مدیان

انجام Needle EMG از عضله FCR

بررسی پاسخ SNAP عصب اولنار

انجام Needle EMG از عضله FDP

۳۱- در معاینه الکترودیآگنوز بیماری که از سابقه درد مزمن در ناحیه داخلی مچ پای راست شاکی است، در EMG عضله Abductor digiti minimi pedis یافته‌های نوروژن مشاهده می‌شود. کدام گزینه در رابطه با شاخه درگیر عصب Posterior tibial nerve صحیح است؟ (دومیترو)

Medial plantar

Lateral plantar

Inferior calcaneal

Medial calcaneal

۳۲- آقای ۵۲ ساله با شکایت دیزارتری و اختلال بلع و ضعف اندام‌های تحتانی به شما مراجعه نموده است. در معاینه، بیمار به سختی قادر به بلند شدن از صندلی است. آتروفی و فاسیکولاسیون زبان وجود دارد. قدرت عضلانی پروگزیمال اندام‌های فوقانی و تحتانی چهار از پنج است. کاهش حس خفیف در دیستال اندام‌های تحتانی وجود دارد. کدام مورد در رابطه با یافته‌های الکترودیآگنوز در بیمار فوق کمتر قابل انتظار است؟ (دومیترو)

Low Amplitude SNAPs

Increased Jitter in SFEMG

Diffuse denervation potentials

Low Amplitude CMAPs

آزمون: طب فیزیکی و توانبخشی_شهریور 1402 مدت آزمون: 210

۳۳- آقای ۲۵ ساله با شکایت کمردرد با انتشار به پای راست از ۳ روز قبل مراجعه کرده است. پارستزی کف پای راست را نیز ذکر می‌کند. شکایتی از درد و پارستزی در پای چپ را ذکر نمی‌کند. بیمار سابقه‌ای از کمردرد ندارد. در معاینه بیمار قادر به راه رفتن روی پنجه پای راست نیست اما در راه رفتن روی پاشنه مشکلی ندارد. رفلکس آشیل سمت راست در حد ۱+ و آشیل سمت چپ و رفلکس زانوها ۲+ می‌باشد. در صورت انجام الکترودیآگنوز از بیمار در این زمان مشاهده کدامیک از یافته‌های زیر نامحتمل تر است؟ (دومیترو)

Right tibial H-reflex: 30, left tibial H-reflex: 28

Decreased recruitment in right gastrocnemius muscle

right tibial F-wave: 75, left tibia F-wave: 50

PSW/fibrillation in paraspinal muscles

۳۴- خانم ۵۰ ساله‌ای ۳ سال قبل به علت رادیکولوپاتی S1 راست شدید تحت عمل جراحی لامینکتومی قرار گرفته است. بیمار مجدداً با شکایت از کمردرد تیرکشنده به اندام تحتانی راست که از ۲ هفته قبل شروع شده جهت تست الکترودیآگنوز به شما ارجاع شده است. کدامیک از یافته‌های الکترودیآگنوز ذکر شده با احتمال بیشتری می‌تواند نشان دهنده بروز رادیکولوپاتی S1 جدید باشد؟ (دومیترو)

کاهش آمپلیتود F-wave از عضله AH راست

دیدن PSW/Fibrillation با آمپلیتود ۳۵/۰ میلی‌ولت در عضله پاراسپینال کمری

کاهش آمپلیتود H-reflex از عضله گاستروکنمیوس راست

دیدن PSW/Fibrillation با آمپلیتود ۵۰ میکروولت در عضله گاستروکنمیوس راست

آزمون: طب فیزیکی و توانبخشی_شهریور 1402 مدت آزمون: 210

۳۵- آقای ۲۵ ساله والیبالیست حرفه‌ای با شکایت از درد شانه راست و کاهش قدرت شانه در حرکات ورزشی مراجعه کرده است. معاینه ROM مفصل شانه نرمال است. قدرت external rotation شانه راست نسبت به سمت چپ اندکی کاهش یافته است اما قدرت سایر حرکات نرمال است. در مطالعه NCS انجام شده از اندام‌ها، پاسخ‌های موتور و سنسوری از اعصاب مدین، اولنار و رادیال در محدوده نرمال هستند. بررسی EMG کدام عضله بیشترین کمک را جهت تشخیص بیماری خواهد کرد؟ (دومیترو)

ترس مینور

ترس ماژور

اینفرا اسپیناتوس

دلتوئید

۳۶- آقای ۳۵ ساله با دردهای شدید ناگهانی سمت راست صورت که هر بار ۳ ثانیه طول کشیده و سپس بهبود می‌یابد، مراجعه کرده است. شدت درد بیمار بسیار زیاد بوده و حتی لمس نیز درد بیمار را القا می‌نماید. در بررسی‌های تشخیصی بیمار با ثبت jaw reflex از عضله ماستر نتیجه زیر به دست آمده است:

right latency: 6.8 ms – left latency: 6.4 ms

کدامیک از گزینه‌های زیر به عنوان اتیولوژی بیماری وی بیشتر مطرح می‌باشد؟ (دومیترو)

Vascular type of root entry zone compression

Cavernous sinus vascular malformations

Traumatic injuries affecting the afferent fibers

Central lesions such as multiple sclerosis

آزمون: طب فیزیکی و توانبخشی_شهریور 1402 مدت آزمون: 210

۳۷- در بیمار مبتلا به OA زانو که به درمان‌های متداول پاسخ نداده و مفصل دچار درد و تورم است معاینات و شواهد آزمایشگاهی موید عفونت نمی‌باشد، تصمیم به تزریق درون زانو گرفته ایم. کدامیک از تزریق‌های زیر در کوتاه مدت اثر بهتری دارد؟ (فرونترا)

استروئید

هیالورونیک اسید

بوتولینیوم تاکسین

پی آر پی

۳۸- در بیمار ۵۵ ساله مبتلا به زانو درد که درد در حالت استراحت کاهش می‌یابد و در معاینه Crepitus وجود دارد. عکس رادیوگرافی کاهش مختصر فضای مفصلی در هر دو زانو در قسمت داخلی را نشان می‌دهد. انجام کدام روش یا تجویز دارو بر اساس مطالعات متا آنالیز و review توصیه می‌گردد؟ (فرونترا)

TENS

Glucosamine-Chondroitin

Acupuncture

Ultrasound

۳۹- آقای ۳۰ ساله با ضعف اندام‌های تحتانی که به تدریج پیشرفت کرده است و گرفتگی ساق پاها مراجعه نموده است. اشکال راه رفتن و ناتوانی هنگام شرکت در ورزش‌های زمان مدرسه را نیز ذکر می‌کند. در معاینه آتروفی پروگزیمال اندام‌های فوقانی و دیستال اندام‌های تحتانی دیده می‌شود. رفلکس‌ها نرمال است. سابقه مصرف لیتیوم با تجویز روانپزشک را می‌دهد. در راه رفتن اختلال تعادل دارد. تست عصب نرمال است ولی در نیدل یافته‌های نوروزن دیده می‌شود. در MRI آتروفی مختصر مخچه دیده شده و MRI کمر و گردن نرمال است. کدامیک از تشخیص‌های زیر برای این بیمار بیشتر مطرح است؟ (برادوم)

Late-onset Tay-Sachs

Familial ALS

Progressive muscular atrophy

Davidenkow syndrome

آزمون: طب فیزیکی و توانبخشی_شهریور 1402 مدت آزمون: 210

۴۰- آقای ۴۴ ساله به دنبال تصادف با موتورسیکلت به اورژانس مراجعه کرده است، در بدو مراجعه به دنبال تحریک دردناک چشم‌ها را باز می‌کند و دست‌ها را می‌کشد و همزمان آه و ناله می‌کند، اتوراژی دارد و بی‌قرار است و از تنگی نفس هم شاکی است. در سیتی اسکن شواهد تجمع‌های خون در مغز دیده می‌شود در این بیمار کدامیک از جملات زیر صحیح نیست؟ (برادوم)

فنی توئین بمدت یک هفته همراه با هپارین برای ۲۴-۷۲ ساعت تجویز می‌کنیم.

CPP هدف برای این بیمار بین ۶۰ تا ۷۰ میلی‌متر جیوه است.

در صورت درگیری اعصاب کرانیال، عصب اکولوموتور بیشتر از باقی اعصاب درگیر می‌شود.

پایین نگه داشتن سطح گلوکز در بهبود پروگنوز در این افراد نقش دارد.

۴۱- بیمار آقای ۲۲ ساله ورزشکار با سابقه TBI جهت شروع مجدد فعالیت ورزشی مراجعه کرده است. کدامیک از توصیه‌های زیر در این بیمار صحیح نمی‌باشد؟ (برادوم)

بیمار به حداقل یک هفته زمان جهت برگشت به فعالیت کامل ورزشی نیاز دارد.

در stage 5 برنامه توانبخشی جهت بازگشت مجدد به ورزش، بیمار قادر به شرکت در فعالیت‌های تمرینی نرمال می‌باشد.

در stage 3 برنامه توانبخشی باید از فعالیت‌های با احتمال ضربه به سر پرهیز کرد.

هدف stage 2 برنامه توانبخشی این بیماران، افزایش تدریجی حرکات ورزشی می‌باشد.

۴۲- در رابطه با میوپاتی‌های شایع مادرزادی کدامیک از گزینه‌های زیر درست است؟ (برادوم)

میوپاتی‌های مادرزادی معمولا خود را با ضعف و بی‌حالی در هنگام تولد نشان می‌دهند و در آزمایشات سطح CPK بالایی دارند.

نوع وابسته به X شایع‌ترین نوع میوپاتی میوتوبولار است که در آن درگیری قلب و چشم شایع است.

هایپوتونی و ضعف واضح در پروگزیمال اندام‌های تحتانی بدون دیس مورفیسم صورت از ویژگی‌های تشخیصی central core myopathy است.

در میوپاتی Nemaline بیشترین ضعف در عضلات گردن و دورسی فلکسورهای مچ پا است.

آزمون: طب فیزیکی و توانبخشی_شهریور 1402 مدت آزمون: 210

۴۳- مردی با ضایعه نخاعی سطح T6، با افزایش ناگهانی فشار خون مراجعه کرده است. قلب ۱۰۰ ضربان در دقیقه دارد. از علائم و نشانه‌های دیگر وی، می‌توان به سردرد شدید، Nasal congestion، flushing of shoulder و مردمک تنگ اشاره نمود. بر اساس این یافته‌ها، کدام مورد از موارد فوق الذکر، به ضرر محتمل‌ترین تشخیص است؟ (برادوم)

Cutaneous vasodilation

Pin point pupil

Tachycardia

Nasal congestion

۴۴- آقای دچار ضایعه نخاعی گردنی از ۲ ماه پیش است و بیماری دیگری ندارد. وی در مورد امکان رانندگی، پرسش دارد. در صورت ایجاد تسهیلات فنی لازم، بالاترین سطح نورولوژیکی که ممکن است در حال حاضر قادر به انجام رانندگی باشد، کدام است؟ (برادوم)

C4

C5

C6

C7

۴۵- خانمی ۳۵ ساله با یک اپیزود حمله حاد چشم درد و کاهش بینایی و بدون سابقه قبلی مراجعه کرده است. وی از ضعف و مور مور دست‌ها هم شاکی است. در بررسی آزمایشگاهی (AQP4-Ab) مثبت بوده است. بر اساس محتمل‌ترین تشخیص، کدامیک از گزینه‌های زیر صحیح‌تر است؟ (برادوم)

درگیری مغزی در MRI

احتمال وقوع سکسکه طولانی مدت

بهبود خودبخودی با توجه به تک اپیزود بودن بیماری

بدتر شدن بیماری با تجویز Imuran

آزمون: طب فیزیکی و توانبخشی_شهریور 1402 مدت آزمون: 210

۴۶- بر اساس expanded disability status scale از کدام score بیمار دچار ناتوانی در انجام فعالیت های روزمره خود می شود؟
(برادوم)

۴

۵

۶

۷

۴۷- آقای ۴۵ ساله با کمردرد از چهار ماه پیش مراجعه نموده است. معاینه بیمار و ام آر آی نرمال است. نقاط دردناک در عضلات پاراوئبرال دیده می شود. کدام درمان برای این فرد مناسب تر است؟ (برادوم)

تزریق لیدوکائین در نقاط دردناک

تزریق کورتیکو استروئید در نقاط دردناک

تزریق بوتولینوم توکسین

تزریق کورتیکو استروئید در نقاط دردناک و تکرار سه هفته بعد

۴۸- پسر ۱۲ ساله ای که در تمرینات رزمی شرکت می کند، با کمردرد مراجعه نموده است. درد محدود به ناحیه کمر است و رادیکولار نمی باشد. معاینه بیمار نرمال است. در ام آر آی بیمار، لیستزیس حدود ۲۵% مهره L5 به سمت قدام S1 دیده می شود. اقدام بعدی در این بیمار چیست؟ (برادوم)

شروع فیزیوتراپی همراه با کرسر کمری

تمرینات فلکشن کمری و ام آر آی مجدد سه ماه بعد

بریس موقع نشستن و ایستادن، شروع آب درمانی

انتخاب درمان پس از مشاهده عکس ایستاده کمری

آزمون: طب فیزیکی و توانبخشی_شهریور 1402 مدت آزمون: 210

۴۹- آقای ۶۰ ساله با سابقه کمردرد و گرفتگی پاها بعد از پیاده روی مراجعه نموده است. در ام آر آی شش ماه پیش، علایم تنگی کانال کمر دیده می شود. برای بیمار فیزیوتراپی شروع می شود. از گرفتگی ساق پا به دنبال استفاده از دوچرخه ثابت شکایت دارد. کدام اقدام در این بیمار مناسب تر است؟ (برادوم)

تست عصب و عضله هر چهار اندام

داپلر شریانی

بررسی الکترولیت های سرم

ام آر آی مجدد کمر

۵۰- آقای ۲۵ ساله با ضعف در دورسی فلکشن مچ پای راست، از یک ماه پیش به دنبال تصادف با موتور سیکلت مراجعه نموده است. در سونوگرافی عصب پروئال، سطح مقطع سمت راست ۴۰ میلی متر و سمت چپ ۱۰ میلی متر مربع می باشد. continuity عصب حفظ شده است. کدام گزینه در مورد این بیمار صحیح تر است؟ (برادوم)

شروع تحریک الکتریکی و لیزر پرتوان در ناحیه به برگشت عصب کمک می کند.

احتمال برگشت عملکردی وجود ندارد.

بخاطر کانداکشن بلاک، بزودی بر می گردد، مداخله خاصی لازم نیست.

شروع کورتیکواستروئید باعث بهتر شدن پروگنوز می شود.

۵۱- کدامیک از موارد زیر در صورت اختلال در عملکرد شنت در نوزاد مبتلا به میلو مننگوسل دیده نمی شود؟ (برادوم)

sunset eye

stridor

seizure

spasticity

آزمون: طب فیزیکی و توانبخشی_شهریور 1402 مدت آزمون: 210

۵۲- کدامیک از جملات زیر در رابطه با توانایی عملکردی افراد مبتلا به C.P نادرست است؟ (برادوم)

در سطح ۳ MACS بیمار برای انجام بیشتر فعالیتها به کمک نیاز دارد.

در سطح ۳ CFCS بیمار توانایی ارتباط گرفتن تنها با افراد آشنا را دارد.

در سطح ۵ GMFCS بیمار توانایی حرکت مستقل را ندارد و برای جابجایی از ویلچر استفاده می کند.

در سطح ۵ MACS بیمار توانایی کار با اجسام را دارد ولی در انجام حرکات ساده محدودیت ندارد.

۵۳- در بیماری که با Fecal incontinence مراجعه کرده است کدامیک از تست های تشخیصی زیر برای بررسی علت بی اختیاری مدفوع کاربرد کمتری دارد؟ (برادوم)

Endoanal ultrasound

Balloon expulsion test

Anorectal manometry

Pudendal nerve terminal motor latency

۵۴- خانم ۳۵ ساله با درد گردن به دنبال تصادف مراجعه نموده است. ام آر آی و گرافی فلکشن و اکستنشن بیمار مشکل خاصی ندارد. برای ایشان تمرینات ورزشی تجویز می شود. کدامیک در مرحله اول درمان توصیه می شود؟ (برادوم)

Partial sit-up with unsupported head

Anterior deltoid raises in prone

Latissimus pull-down in sit

Prone flies

آزمون: طب فیزیکی و توانبخشی_شهریور 1402 مدت آزمون: 210

۵۵- آقای ۶۰ ساله با سابقه چند ساله دیابت، با اختلال در راه رفتن مراجعه نموده است. بر اساس معاینات، مشکوک به میلوپاتی گردنی اسپوندیلوتیک می‌باشیم. کدامیک از موارد زیر به ضرر تشخیص میلوپاتی گردنی است؟ (برادوم)

نداشتن سابقه درد گردن

آتروفی عضلات اینترنسیک دست

اختلال ویبریشن و پروپریوسپشن در پاها

نبودن علایم و نشانه‌های بالینی در اندام‌های فوقانی

۵۶- کدامیک از بیماران زیر نیاز به انجام Bone mineral densitometry ندارند؟ (برادوم)

خانم ۶۵ ساله بدون سابقه و ریسک فاکتور

خانم ۵۰ ساله با دیابت تیپ ۲ تحت درمان متفورمین

آقای ۶۰ ساله با سابقه چند ساله پرکاری تیروئید

آقای ۵۵ ساله با نارسایی مزمن کلیه

۵۷- در مورد درمان استئوپروز با زولدرونیک اسید کدام صحیح است؟ (برادوم)

در استئوپروز شدید هر ۶ ماه همراه با کلسیم خوراکی تجویز می‌شود.

در مردان ممنوعیت نسبی مصرف دارد.

در پیش‌گیری از شکستگی هیپ بهتر از شکستگی ستون فقرات اثر دارد.

می‌توان هر دو سال یکبار تزریق کرد.

آزمون: طب فیزیکی و توانبخشی_شهریور 1402 مدت آزمون: 210

۵۸- در آقای ۲۷ ساله فوتبالیست حرفه‌ای کدامیک از داروهای زیر برای درمان پرفشاری خون در خط اول درمان موثرتر است؟ (برادوم)

دیورتیک‌های تیازیدی

دیورتیک‌های لوپ

بنا بلوکر

مهار کننده ACE

۵۹- ورزشکار پرتاب وزنه با درد مزمن شانه مراجعه نموده است. در معاینه ناپایداری قدامی شانه دارد. در MRI تاندینیت اینفراسپیناتوس همراه با ضایعه SLAP گزارش شده است. بیشترین احتمال آسیب در کدامیک از مراحل پرتاب وزنه است؟ (برادوم)

Deceleration

Acceleration

Late cocking

Follow through

۶۰- مرد سی ساله‌ای به دنبال ضایعه عصب مدیان در ناحیه ساعد، و اختلال در عملکرد این عصب برای بررسی الکترودیآگنوز ارجاع می‌شود. تعیین میزان ضایعه آکسونی برای بیمار و پزشکی قانونی مهم است. کدام گزینه در رابطه با زمان انجام و میزان آمپلیتود پاسخ CMAP حاصل از عضلات تنار برای سنجش میزان ضایعه آکسونی ارزش زیادتری دارد؟ (ژورنال الکترودیآگنوز)

۳ میلی‌ولت - ۱ ماه بعد از ضایعه

۵ میلی‌ولت - ۳ ماه بعد از ضایعه

۶ میلی‌ولت - ۸ ماه بعد از ضایعه

۶ میلی‌ولت - ۱۲ ماه بعد از ضایعه

آزمون: طب فیزیکی و توانبخشی_شهریور 1402 مدت آزمون: 210

۶۱- کدامیک از بیماری‌های شبیه به بیماری موتور نورون، به صورت Pure Upper Motor Neuron Disorder علائم خود را بروز می‌دهد؟
(ژورنال الکترودیآگنوز)

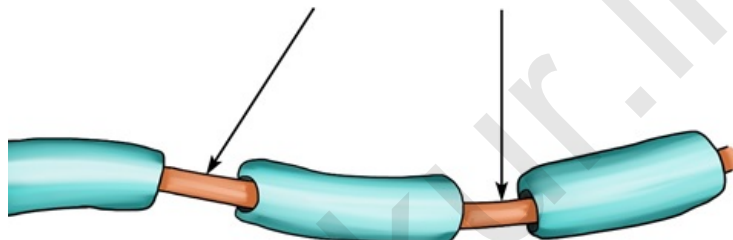
Adrenoleukodystrophy

Hexosaminidase A deficiency

Hyperparathyroidism

Kennedy disease

۶۲- محل ایجاد اختلال در کدامیک از بیماری‌های زیر در نقطه مشخص شده در تصویر زیر است؟ (ژورنال الکترودیآگنوز)



AMAN

AIDP

Pyridoxine toxicity

Leprosy

آزمون: طب فیزیکی و توانبخشی_شهریور 1402 مدت آزمون: 210

۶۳- خانم پنجاه ساله‌ای با شکایت از اختلال مختصری در راه رفتن همراه با ضعف اندام‌ها بمدت یک سال به شما ارجاع می‌شود. در معاینه بالینی ضعف قرینه نیست و رفلکس‌های وتری نیز به صورت غیر قرینه کاهش یافته است و اندکی نیز اختلال حس دارد. در معاینه الکترودیآگنوز Distal Latency به میزان بیست درصد از حد نرمال افزایش دارد و همچنین آمپلیتود پاسخ حرکتی مدیان و تیپپال با تحریک پروگزیمال به نسبت دیستال چهل درصد کاهش و ده درصد افزایش Duration نشان می‌دهد و پاسخ‌های حسی اندام‌های تحتانی نرمال است. بررسی CSF نشانگر Albuminocytologic dissociation به نفع افزایش پروتئین است. کدام گزینه در ارتباط با تشخیص این بیماری صحیح است؟ (ژورنال الکترودیآگنوز)

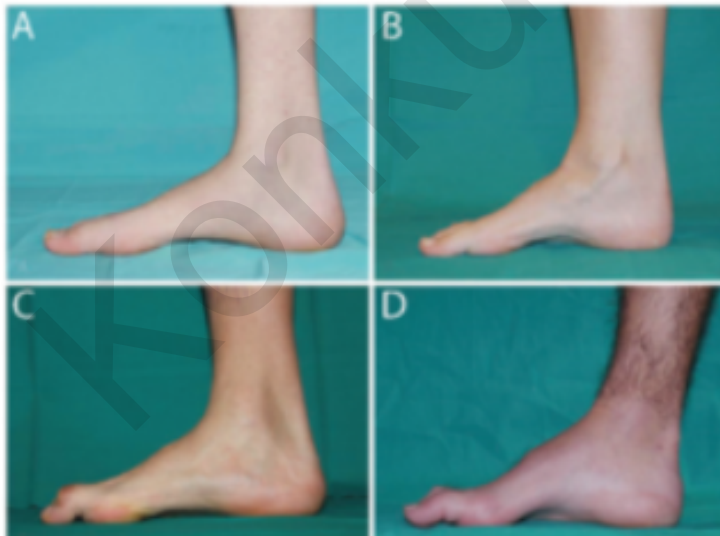
Definite CIDP

Definite MADSAM

درخواست Anti-GM1 antibody assay

درخواست Large nerve ultrasonography

۶۴- در کدامیک از اشکال زیر در فرآیند بیماری CMT انتظار دارید شروع اختلال استخوانی مشاهده شود؟ (ژورنال الکترودیآگنوز)



D

B

A

C

آزمون: طب فیزیکی و توانبخشی_شهریور 1402 مدت آزمون: 210

۶۵- در مورد بیماری که علائم بالینی و الکترودیآگنوز وی، مطرح کننده ALS است، انجام کدام بررسی آزمایشگاهی کمتر درخواست می شود؟ (ژورنال الکترودیآگنوز)

Anti-MAG Antibody

Serum copper

Muscle biopsy

CSF Cell count

۶۶- در بیماری که به علت ضعف پیش رونده اندامها به شما ارجاع می شود، و در بررسی الکترودیآگنوز علائم نوروپاتی دمیلیزیان دارد، وجود کدامیک از علائم بالینی، بیماری گیلن-باره را رد می کند؟ (ژورنال الکترودیآگنوز)

Purely large and small fiber sensory presentation

Bowel or bladder dysfunction at onset

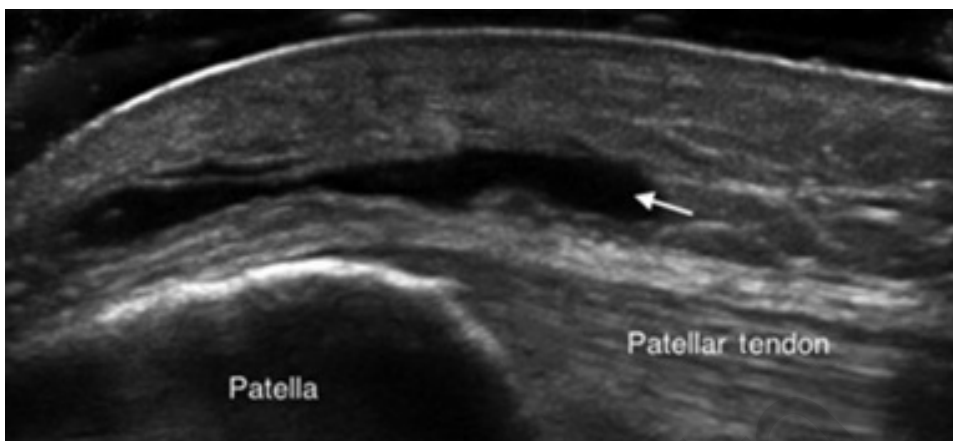
Slow progression of weakness more than 4 weeks

Severe pulmonary dysfunction with little limb weakness at onset

Konkur.in

آزمون: طب فیزیکی و توانبخشی_شهریور 1402 مدت آزمون: 210

۶۷- بیماری به دنبال زمین خوردن و ترومای زانو دچار درد و تورم در قدام زانو شده است. سونوگرافی بیمار را مشاهده می کنید. با توجه به شرح حال و یافته سونوگرافی در صورت وجود کدامیک از موارد زیر تزریق کورتیکو استروئید در ناحیه تورم، منعی ندارد؟ (فرونترا)



سابقه مصرف آنتی‌کواگولان با Pt=12 INR=1

وجود شواهد sepsis

skin infection موضعی

وجود Articular fractures

۶۸- یک دنده حرفه‌ای با درد و تندرns قسمت قدامی ساق پا مراجعه کرده است. برای وی تشخیص Shin splint مطرح شده است. با توجه این تشخیص، کدامیک از مشکلات بیومکانیک زیر به عنوان علت زمینه‌ای، کمتر مطرح می‌باشد؟ (فرونترا)

Forefoot pronation

Pes cavus

Excessive heel valgus

Hamstring tightness

آزمون: طب فیزیکی و توانبخشی_شهریور 1402 مدت آزمون: 210

۶۹- در درمان Chronic Exertional Compartment Syndrome (CECS) استفاده از کدامیک از گزینه‌های زیر توصیه نمی‌شود؟
(فرونترا)

Hot pack

Running shoe with cushion heel

Arch support

Taping

۷۰- فوتبالیستی با درد وتورم و محدودیت ROM زانو به دنبال ضربه از ۳ روز قبل مراجعه کرده است. کدامیک از تست‌های زیر برای تشخیص آسیب ACL در وی حساس‌تر (More sensitive) می‌باشد؟ (فرونترا)

Lateral pivot shift maneuver

Lachman test

Anterior drawer test

Mc-Murray test

۷۱- در اکستنشن کامل مچ بیشترین حرکت در کدام مفصل اتفاق می‌افتد؟ (کینزیولوژی)

کاریومتاکاریال

میدکاریال

رادیوکاریال

دیستال رادیوولنار

آزمون: طب فیزیکی و توانبخشی_شهریور 1402 مدت آزمون: 210

۷۲- برای لمس Insertion تاندون‌های عضلات سوپرا واینفرا سپیناتوس و بررسی تندرns در محل اتصال این تاندون‌ها به توبرکل بزرگ هومروس، کدامیک از حالت‌های شانه مناسب‌تر است؟ (کینزیولوژی)

هایپراکستانسیون پاسیو

هایپرفلکسیون اکتیو

ابداکشن ۹۰ درجه اکتیو

اکسترنال روتاسیون پاسیو

۷۳- پسر ۱۰ ساله‌ای که بازیکن حرفه‌ای تنیس است با درد و تورم مدیال آرنج مراجعه کرده است. بیمار سابقه ترومای مستقیم به آرنج را ذکر نمی‌کند. اکستانسون آرنج محدود بوده و با اعمال نیروی والگوس در ساعد، درد تشدید می‌شود. با توجه به شایع‌ترین تشخیص، آسیب کدامیک از موارد زیر مطرح است؟ (کینزیولوژی)

Apophyseal plate

Capitulum

Head of the radius

Annular ligament

۷۴- در بیماری با تورم در ناحیه مدیال مائلول و تندرns در مسیر تاندون tibialis posterior، تشخیص Posterior Tibial Tendon Dysfunction مطرح شده است. کدامیک از یافته‌های زیر در معاینه پای این بیمار به ضرر این تشخیص می‌باشد؟ (فرونترا)

Calcaneovarus

Callosity in the medial plantar aspect

Forefoot pronation

More visible anterior tibial tendon

آزمون: طب فیزیکی و توانبخشی_شهریور 1402 مدت آزمون: 210

۷۵- در بررسی رادیولوژیک بیماری که با درد و تورم MTP اول مراجعه کرده است چه درجه‌ای از I-II Intermetatarsal angle (A) و Hallux valgus angle (B)، نرمال در نظر گرفته می‌شود؟ (فرونترا)

۱۵>B , ۹>A

۱۵>B , ۲۰>A

۲۵>B , ۱۰>A

۲۵>B , ۹>A

۷۶- خانم ۲۰ ساله با درد زانو در ناحیه زیر کشکک مراجعه کرده است، در معاینه ضعف عضله کوادری سپس مشهود است. احتمال وجود کدامیک از گزینه‌های دراین بیمار بیشتر است؟ (کینزیولوژی)

زاویه Q بیشتر از نرمال

پس کاووس

کوتاهی کوادری سپس

رتروورژن فمور

۷۷- بیمار آقای ۱۷ ساله با اختلال راه رفتن از چند سال قبل که بتدریج در سال‌های اخیر تشدید شده است مراجعه کرده است در گرافی هیپ همراه بیمار زاویه 135° hip inclination مشهود است، کدامیک از گزینه‌های زیر با شرایط بیمار می‌تواند منطبق باشد؟ (کینزیولوژی)

اندام تحتانی در حالت وزن گذاری در ابداکشن قرار می‌گیرد

احتمال شکستگی گردن فمور افزایش می‌یابد

اندام تحتانی در وضعیت کوتاه شده قرار دارد

ابداکتور هیپ ممکن است دچار ضعف شوند

آزمون: طب فیزیکی و توانبخشی_شهریور 1402 مدت آزمون: 210

۷۸- در حالتی که فرد روی پنجه پا می‌ایستد، کدامیک از عناصر زیر به صورت پاسیو از قوس طولی کف پا محافظت می‌کنند؟
(کینزیولوژی)

عضلات اینترنسیک کف پا

پلانتار آپونوروز

عضلات اکسترنسیک پا

کوادراتوس پلانتا

۷۹- برای زن شصت ساله‌ای که بمدت یک ماه در آی‌سی‌یو بستری است، درخواست مطالعات الکترودییاگنوز شده است. بیمار مورد COPD است و به علت عدم امکان قطع کردن دستگاه ونتیلاسیون و برای تشخیص علت نوروموسکولار مورد مشاوره و درخواست الکترودییاگنوز است. در بررسی هدایت عصبی، کدام یافته در مطالعات اعصاب حرکتی منطبق با تشخیص Critical Illness Myopathy نیست؟ (شاپیرو)

Normal amplitude, Long duration CMAP in distal muscles

Low amplitude, Long duration CMAP in proximal muscles

Normal sensory NCS, Long duration CMAP in distal muscles

Normal sensory NCS, Long duration CMAP in proximal muscles

۸۰- آقای بیست ساله با حملات ضعف عضلانی مکرر در صبح، که از چند دقیقه تا چند ساعت طول می‌کشد و از کودکی شروع شده و عضلات کمر بند شانه و لگن را درگیر می‌کند، مراجعه نموده است. در زمان حملات به درد ساق نیز دچار می‌شود. درگیری تنفسی و اختلال بلع در طی حملات ندارد. ظاهر صورت نرمال است. سابقه فامیلی مثبت است. در تست عصب و عضله میوتونی با شکل طبیعی موتوریونیت‌ها دیده شد. کدام تشخیص برای این بیمار بیشتر مطرح است؟ (شاپیرو)

هیپوکالمیک پرئودیک پارالیز

هیپرکالمیک پرئودیک پارالیز

سندرم آندرسن تاویل

میوتونیک دیستروفی

آزمون: طب فیزیکی و توانبخشی_شهریور 1402 مدت آزمون: 210

۸۱- خانم میانسالی به علت ضعف عضلانی تدریجی و پیشرونده مراجعه کرده و در بالا رفتن از پله‌ها مشکل دارد. بیمار از درد خفیف و مختصری اختلال بلع شکایت دارد. در معاینه DTR نرمال، ضعف مختصر در عضلات پروکسیمال و همچنین Flexorهای گردن مشاهده شده است. ضمن تشخیص بیماری، کدامیک از اقدامات زیر جهت R/O سایر تشخیص‌های احتمالی، کمک کننده‌تر است؟ (شاپیرو)

انجام مطالعات NCS حسی و حرکتی

بررسی وجود fibrillation در عضلات پروکسیمال

انجام RNS از عضلات دیستال و پروکسیمال

انجام EMG از عضلات Flexor گردن

۸۲- بیمار جوانی به علت Status Asthmaticus به بخش ICU منتقل شده و ضمن انجام Intubation از داروهای NMJ Blocking agent و همچنین دوز بالای Steroid استفاده شده است. پس از چند روز، بیمار دچار ضعف ژنرالیزه شده است و جداسازی از دستگاه ventilator امکان پذیر نمی‌باشد. معاینه Sensory نرمال بوده ولی ضعف عضلات پروکسیمال و همچنین Neck Flexor مشاهده می‌شود. کدامیک از تشخیص‌های افتراقی زیر در این بیمار، بیشتر مطرح است؟ (شاپیرو)

Steroid myopathy

Neuromuscular junction disorder

Acute inflammatory polyneuropathy

Critical illness myopathy

آزمون: طب فیزیکی و توانبخشی_شهریور 1402 مدت آزمون: 210

۸۳- خانم میانسال سیگاری به علت ضعف عضلانی و خستگی، بیشتر در صبح و همچنین اشکال در بالا رفتن از پله‌ها مراجعه کرده است. شکایتی از اختلال حس و اشکالات چشمی و بلع ندارد. در معاینه ضعف خفیف عضلات پروکسیمال، Waddling gait، کاهش DTR و حس نرمال دیده شده است. در NCS تمامی اعصاب حسی و حرکتی نرمال بوده و فقط ارتفاع CMAP کاهش دارد و D.L و Motor NCV و امواج F همگی نرمال است. در EMG تمامی عضلات دیستال و پروکسیمال نرمال بوده و فاقد Fibrillation می‌باشد. با توجه به تشخیص احتمالی، کدامیک از اقدامات زیر در تشخیص قطعی این بیمار غیر منطقی می‌باشد؟ (شاپیرو)

انجام RNS با سرعت ۳۰ تا ۵۰ هرتز

تکرار RNS بلافاصله پس از ورزش ۱۰ ثانیه‌ای

مقایسه ارتفاع CMAP قبل و بلافاصله بعد از ورزش

انجام RNS با روش exhaustion بعد از ورزش

۸۴- بیمار آقای ۲۲ ساله ورزشکار پرتاب نیزه از حدود ۴ ماه پیش بتدریج دچار درد در شانه راست شده است، بیمار در حالت نشسته درد دارد اما با فعالیت نیز درد تشدید می‌شود. بیمار از صدا دادن مفصل شانه حین حرکت نیز شاکی است، در معاینه تست provocative در پرونیشن مثبت است و تست Crank test باعث ایجاد درد می‌شود. بیمار تحت عمل جراحی آرتروسکوپی قرار می‌گیرد. در مورد توانبخشی پس از جراحی کدامیک از گزینه‌های زیر از اولویت برخوردار است؟ (فرونتر)

شروع زود هنگام حرکات

استرچینگ کیسول خلفی

۶-۴ هفته بی‌حرکتی با اسلینگ

انجام زود هنگام ورزش‌های تقویتی

۸۵- بیمار آقای ۳۴ ساله با سابقه تصادف و تروما به اندام فوقانی راست، در حال حاضر با ضعف این اندام و بیرون زدن اسکاپولای همان سمت مراجعه کرده است. حساس‌ترین تست تشخیصی این اختلال چیست؟ (فرونتر)

Overhead elevation

Pushing the wall

Forward lowering of arm

Abduction of arm

آزمون: طب فیزیکی و توانبخشی_شهریور 1402 مدت آزمون: 210

۸۶- خانم ۵۰ ساله با سابقه هیپوتیروئیدی از ۶ ماه پیش به تدریج دچار درد و محدودیت حرکت شانه شده است در حال حاضر حرکات اکتیو و پاسیو نسبتاً محدود است، کدامیک از موارد زیر در درمان این بیمار کاربرد کمتری دارد؟ (فرونترا)

تزریق استروئید در محل بورس ساب آکرومیال

تزریق لیدوکائین داخل مفصلی جهت هیدرودیلاتاسیون

تزریق استروئید داخل مفصلی جهت شکستن سیکل درد

بلوک عصب سوپراسکاپولار

۸۷- بیمار آقای ۲۳ ساله‌ای است که سه روز قبل روی برف سر خورده است و دچار تروما به شانه شده است در حال حاضر از درد در ناحیه آنتریور و سوپریور شانه رنج می‌برد. در معاینه تست active compression در اینترنال روتاسیون مثبت می‌باشد. درگرافی جابجایی لترال بوردر کلاویکل به سمت خلف مشاهده می‌شود کدامیک از گزینه‌های زیر در مورد درمان بیمار صحیح است؟ (فرونترا)

اسلینگ ۶-۱ هفته

تزریق داخل مفصل آکرومیوکلایوکلر

شروع با درمان کنزرواتیو بمدت ۴ هفته و در صورت عدم پاسخ ارجاع جهت جراحی

ارجاع زودهنگام جهت جراحی

آزمون: طب فیزیکی و توانبخشی_شهریور 1402 مدت آزمون: 210

۸۸- آقای ۴۶ ساله با سابقه دیابت از ۲ سال قبل که با شکایت پارستری انگشت ۴ و ۵ سمت چپ از سه ماه قبل مراجعه کرده است. بیمار سابقه‌ای از تروما یا درد گردن را نمی‌دهد. در معاینه رفلکس‌ها نرمال می‌باشد. قدرت عضلات عصب دهی شده توسط عصب اولنار در سمت چپ در حد ۳ از ۵ و بقیه عضلات نرمال می‌باشد. هم چنین کاهش حس در سطح دورسال و ولار انگشتان ۴ و ۵ چپ مشهود است. برای بیمار EMG-NCS انجام شده است که در EMG تغییرات نوروژنیک خفیف در FDI, ADM چپ دیده شد اما FCU طبیعی بود. نتایج زیر از NCS اعصاب اولنار به دست آمده است. با توجه به اطلاعات داده شده، کدامیک از گزینه‌های زیر در مورد این بیمار صحیح نیست؟ (دومیترو)

nerve	Peak sensory latency(ms)	Sensory Amp	Onset motor latency	Motor Amp	NCV
Right ulnar	3.3	35	3.6	9	57
Right ulnar				7 (BE) 6.5 (AE)	60
Left ulnar	3.8	15	4	6.5	48
Left ulnar				6.2 (BE) 3 (AE)	42

	Right	Left
Ulnar CMAP(AE) duration	7.5 ms	15 ms
Ulnar CMAP(BE) duration	7.1 ms	8.2 ms
Ulnar CMAP(AE) area	28.3	27.5
Ulnar CMAP(BE) area	24.8	29.4

یافته‌های الکتروفیزیولوژیک مطرح کننده Wallerian degeneration و conduction slowing عصب اولنار سمت چپ در ناحیه آرنج می‌باشد.

افت آمپلیتود عصب اولنار در ناحیه آرنج چپ ثانویه به conduction block می‌باشد.

ضایعه عصب اولنار سمت چپ از نوع demyelinating همراه با مقداری axonal loss می‌باشد.

آزمون: طب فیزیکی و توانبخشی_شهریور 1402 مدت آزمون: 210

جهت تعیین میزان پیشرفت ضایعه تکرار EMG-NCS، ۶-۴ هفته بعد توصیه می‌شود.

۸۹- هنگام گرفتن CMAP از عضله ADM متوجه می‌شوید که به علت کوچک بودن موج به دست آمده، محل دقیق شروع موج را نمی‌توان یافت. جهت نمایان کردن بهتر محل شروع موج، انجام کدامیک از اقدامات زیر موثرتر است؟ (دیمیترو)

افزایش عدد sweep speed

کاهش عدد sweep speed

افزایش عدد gain

کاهش عدد gain

۹۰- در بررسی انواع تکنیک‌های مختلف Intraoperative monitoring در حین عمل جراحی Spine، در کدامیک از روش‌های زیر از Needle insertion استفاده می‌شود؟ (دلیزا)

Epidural stimulation with epidural recording

recording Peripheral nerve stimulation with epidural

Peripheral nerve stimulation with ESG recording

Peripheral nerve stimulation with scalp SSEP recording

۹۱- خانم ۷۴ ساله حدود ۱ ماه قبل دچار stroke شده است و جهت انجام اقدامات توانبخشی به شما ارجاع شده است. همراهان بیمار اظهار می‌دارند که بیمار قادر به کنترل هیجانات خود نیست و دچار حملات گریه و خنده خودبخودی می‌شود. کدام درمان جهت بهبود علائم فوق الذکر توصیه می‌شود؟ (دلیزا)

Nortriptyline

Venlafaxine

Escitalopram

Methylphenidate

آزمون: طب فیزیکی و توانبخشی_شهریور 1402 مدت آزمون: 210

۹۲- آقای ۷۰ ساله که از یک ماه قبل مبتلا به سکتة مغزی شده است، جهت مشاوره توانبخشی به شما ارجاع شده است. در ارزیابی بیمار، علائم نورولوژیک stable است. بیمار دچار آفازی گلوبال، بی‌اختیاری ادرار و اختلال بلع است. قدرت عضلانی اندام‌های فوقانی و تحتانی راست در حد 2.5 می‌باشد. بیمار دچار اختلال شناختی قابل توجه است (به دلیل میکروانفارکت‌های متعدد قبلی). کدامیک از برنامه‌های توانبخشی زیر جهت بیمار فوق مناسب‌تر است؟ (دلیرا)

Inpatient Rehabilitation Facility

Skilled Nursing Facility

Outpatient rehabilitation Facility

Home Care Agency

۹۳- بیماری با شکایت تهوع، استفراغ، سرگیجه، نیستاگموس، آتاکسی، دیزآرتری و دیسفاژی به مرکز درمانی مراجعه نموده است. در معاینه کاهش حس سمت راست صورت و کاهش حس درد و حرارت در سمت چپ بدن وجود دارد. جهت درمان اختلال بلع بیمار فوق کدام مورد توصیه نمی‌شود؟ (دلیرا)

Tilting the head to the left side

Supraglottic Swallow

Turning the head to the left side

Chin tuck

۹۴- کدامیک از موارد زیر در رابطه با تجویز هیدروتراپی در بیماران مبتلا به مالتیپل اسکلروزیس صحیح است؟ (دلیرا)

شروع ورزش با آب گرم

درجه حرارت ۲۵-۲۸ سانتی‌گراد

عدم تاثیر در سرعت راه رفتن

عدم تاثیر در کاهش درد بیمار

آزمون: طب فیزیکی و توانبخشی_شهریور 1402 مدت آزمون: 210

۹۵- آقای ۷۰ ساله به دنبال زمین خوردن دچار subtrochanteric Fx فمور راست شده و یک هفته قبل تحت عمل جراحی قرار گرفته است و در طی دوران پس از عمل استراحت مطلق داشته است. همراهان بیمار از صبح امروز متوجه تورم و قرمزی ساق پای راست بیمار شدند. بیمار از درد ساق پا نیز شاکی است. در ارزیابی بیمار BP=90/50 و Heart Rate=130 می باشد. کدام اقدام تشخیصی در بیمار فوق ارجحیت دارد؟ (دلیرا)

Doppler sonography

Contrast venography

Ventilation perfusion scan

Pulmonary CT angiography

۹۶- دختر ۱۰ ساله ژیمناست را با شکایت عدم قرینگی شانه‌ها نزد شما می آورند. در ارزیابی‌های به عمل آمده، در رادیوگرافی ستون فقرات، زاویه Cobb در صفحه فرونتال، ۲۲ درجه با تحدب به راست مشاهده می شود. همچنین در رادیوگرافی لگن، هیچ مرکز استخوان سازی در سطح اپو فیزیکرست ایلیاک مشاهده نمی شود. کدام یک از توصیه‌های زیر در بیمار فوق نادرست است؟ (دلیرا)

تجویز full time brace

توصیه به ادامه ورزش ژیمناستیک

انجام follow up radiography سه ماه بعد

توصیه به انجام ورزش‌های اختصاصی اسکولپوز

۹۷- مرد جوانی که به علت کمردرد رادیکولر به اندام تحتانی، کاندیدای تزریق استروئید تحت گاید می باشد، در شروع Needle insertion و قبل از تزریق دارو، دچار سرگیجه و کندی ضربان قلب و افت فشار خون شده و پزشک مجبور به قطع پروسیجر می شود. کدامیک از اقدامات درمانی زیر در این بیمار انجام نمی شود؟ (دلیرا)

قرار دادن بیمار در Trendelenburg position

انجام مانورهای Physical counter pressure روی بیمار

استفاده از Hot pack در ناحیه Neck & Head

تزریق IV fluid در موارد شدید یا ماندگار

آزمون: طب فیزیکی و توانبخشی_شهریور 1402 مدت آزمون: 210

۹۸- بیماری به علت Trigger point عمقی در عضلات Scalenus کاندید تزریق استروئید در این ناحیه شده است. پزشک معالج از صدمه مستقیم سوزن به شبکه براکیال نگران است. کدامیک از اقدامات زیر، اثر کمتری در جلوگیری از این عارضه دارد؟ (دلیزا)

استفاده از ultrasound guidance

عدم استفاده از deep sedation جهت بیمار

استفاده از fluoroscopy و تکنیک depth view

استفاده از Nerve stimulator در حین تزریق

۹۹- خانم ۶۵ ساله با سابقه کانسر breast با شکایت کاهش وزن و درد کشاله ران راست که شبها تشدید می شود، مراجعه نموده است. در معاینات به عمل آمده، ضایعه ارتشاحی با قطر ۱/۳ سانتی متر در پروگزیمال فمور راست با درگیری ۳۰ درصد کورتکس استخوانی مشاهده می شود. در بیوپسی به عمل آمده ضایعه متاستاتیک کانسر breast تشخیص داده شده است. کدام درمان در بیمار فوق اندیکاسیون ندارد؟ (دلیزا)

Radiotherapy

surgical stabilization

IV Bisphosphonate

Aquatic exercise

۱۰۰- بیماری با شکایت حرکات بی هدف غیر ارادی در دستها و پاها مراجعه نموده است. حرکات کوتاه، سریع، قدرتمند و دیس ریتمیک هستند. کدام درمان دارویی زیر را جهت کمک به درمان بیمار فوق توصیه می کنید؟ (دلیزا)

Reserpine

Tetrabenazine

Phenothiazine

Clonazepam

آزمون: طب فیزیکی و توانبخشی_شهریور 1402 مدت آزمون: 210

۱۰۱- آقای ۶۶ ساله مبتلا به پارکینسون با شکایت کندی در شروع حرکات، توقف حرکت در حین چرخش و راه رفتن و عدم تعادل به شما مراجعه کرده است. تجویز کدام واکر در بیمار فوق مناسبتر است؟ (دلیزا)

Four-wheeled

U-step

Two-wheeled

Standard

۱۰۲- در عکس رادیوگرافی مردی ۶۰ ساله که از Thoracic spine گرفته شده است، flowing ossifications در لیگامانهای پاراسپینال در طول ۵ مهره مجاور هم دیده شده است. وی شکایت چندانی ندارد و صرفاً از درد و خشکی گاهگاهی در پشت شاکی است. آزمایشها نیز نکته خاصی را نشان نداده اند. بر اساس محتملترین تشخیص، درگیری در کدام ناحیه زیر شانس بالاتری دارد؟ (دلیزا)

Synovium

Articular cartilage

Articular osseous surfaces

Post. longitudinal. lig

۱۰۳- بافتی در ام آر آی، Very high signal intensity را در کلیشه‌های T1 و T2 نشان داده است. این بافت با کدامیک از گزینه‌های زیر منطبق می‌باشد؟ (دلیزا)

Hyaline cartilage

Fat tissue

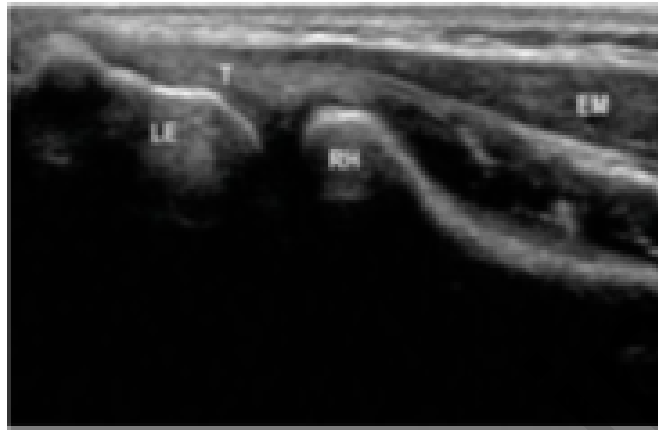
Fibro cartilage

Compact bone

آزمون: طب فیزیکی و توانبخشی_شهریور 1402 مدت آزمون: 210

۱۰۴- خانم ۴۰ ساله‌ای با شکایت درد آرنج سمت چپ بدون سابقه‌ای از تروما از چند روز قبل مراجعه کرده است. بیمار شرح حالی از درد گردن و پارسستی را نمی‌دهد. در معاینه تندرست مختصر در ناحیه لترال اپی کوندیل همان سمت دارد. برای بیمار سونوگرافی انجام می‌شود که تصویر زیر ثبت می‌شود. کدام گزینه تفسیر صحیحی از تصویر زیر می‌باشد؟ (دلیرا)

(LE: lateral epicondyle, T: tendon, EM: extensor muscle, RH: radial head)



Normal sonographic image of lateral epicondyle

Hypoechoic thickening with loss of normal fibrillar pattern of common extensor tendon

Calcification deposit inside the tendon

Partial tear of common extensor tendon

۱۰۵- آقای ۳۰ ساله‌ای با شکایت درد زانوی راست در قسمت خلف و احساس ناپایداری مراجعه کرده است. در شرح حال بیمار سابقه تصادف و تروما به زانو با مکانیسم dashboard injury حدود یک هفته قبل را ذکر می‌کند. در معاینه افیوژن مشهود است و quadriceps active test در همان سمت مثبت می‌باشد اما تست Mc murray منفی می‌باشد. با توجه به تشخیص احتمالی، کدامیک از موارد زیر در مورد سونوگرافی ساختار آسیب دیده صحیح نیست؟ (دلیرا)

بیمار باید به صورت prone دراز بکشد و زانو extend باشد.

پروپ باید بین مارژین داخلی کوندیل لترال فمور و نقطه میانی اینترکوندیلار تیبیا قرار داده شود.

ساختار مورد نظر در حالت نرمال به صورت یک ساختار Fan-shaped هایپواکو دیده می‌شود.

در صورتی که ضخامت ساختار مورد نظر در ناحیه tibial spine بیش از ۱ سانتی‌متر باشد و حاشیه خلفی آن به صورت Waxy دیده شود، مطرح کننده پارگی می‌باشد.

آزمون: طب فیزیکی و توانبخشی_شهریور 1402 مدت آزمون: 210

۱۰۶- در مورد دایوری Gabapentin کدامیک از عبارات زیر غلط است؟ (دلیزا)

خط اول درمان Neuropathic pain می باشد.

در درمان بیماری های Diabetic Neuropathy و postherpetic Neuralgia دارای FDA approval است.

دوز آن در شروع 100 mg شبانه در عرض چند روز 100 mg TID با ماکزیمم 600 mg می باشد.

شایع ترین عوارض جانبی و موقت آن در شروع درمان CNS depression می باشد.

۱۰۷- در رابطه با اصول و ملاحظات کلی در تجویز Corticosteroid، با هدف کاهش عوارض احتمالی کدامیک از اقدامات زیر انجام نمی شود؟ (دلیزا)

استفاده از کمترین Dose ممکن جهت کنترل Symptoms

تجویز روش Local به جای Systemic در صورت امکان

استفاده از دوز QD و ترجیحا هنگام عصر در موارد Short term

تجویز دوز به صورت QOD در موارد استفاده Chronic

۱۰۸- بیمار معلول حرکتی جهت تجویز ویلچر مناسب به شما ارجاع شده در بررسی های به عمل آمده، بیمار مشکلات پوستی داشته و به گرما حساس بوده و زیاد عرق می کند. کدامیک از انواع Seating system های زیر بهتر است در این بیمار تجویز نشود؟ (دلیزا)

Dense foam cushion

Honeycomb designed cushion

Gel filled

Fluid mattress

آزمون: طب فیزیکی و توانبخشی_ شهریور 1402 مدت آزمون: 210

۱۰۹- کدامیک از گزینه‌های زیر در ارتباط با گاید لاین توصیه شده ACMS جهت فعالیت‌های فیزیکی صحیح می‌باشد؟ (دلیرا)

فرکانس بیشتر یا مساوی ۵ روز در هفته برای Moderate exercise

زمان ۲۰-۳۰ دقیقه در روز برای Moderate exercise

فرکانس ۲ روز در هفته برای Vigorous exercise

زمان بیش از ۱۵ دقیقه جهت exercise bouts برای افراد ناتوان

۱۱۰- تبدیل فیبرهای عضلانی تایپ IIx به IIa در ورزش‌های مقاومتی، از هفته چندم پس از شروع ورزش آغاز می‌شود؟ (دلیرا)

۱

۲

۳

۴

۱۱۱- جوان ۲۱ ساله از یک ماه قبل به دنباله تصادف دچار آسیب نخاعی در سطح C6 شده است. در ارزیابی به عمل آمده از بیمار، افزایش قابل توجه تون عضلانی و اشکال در حرکت پاسیو مفصل وجود دارد. کدام درمان دارویی در بیمار فوق کمتر اندیکاسیون دارد؟ (دلیرا)

Baclofen

Dantrolene sodium

Tizanidine

Diazepam

آزمون: طب فیزیکی و توانبخشی_شهریور 1402 مدت آزمون: 210

۱۱۲- آقای ۳۰ ساله مورد شناخته شده Scissoring Gait با CP به شما مراجعه نموده است. همراهان بیمار ذکر می‌کنند که به دلیل سفتی شدید عضلات قادر به انجام بهداشت پرینه نیست. کدامیک از موارد زیر را جهت درمان بیمار فوق توصیه نمی‌کنید؟ (دلیرا)

تزریق Botox با حداکثر دوز ۶۰۰ واحد

تزریق Dysport با حداکثر دوز ۱۰۰۰ واحد

تزریق Myobloc با حداکثر دوز ۱۰۰۰۰ واحد

تزریق Xeomin با حداکثر دوز ۴۰۰ واحد

۱۱۳- در مطالعات انجام شده، کدامیک از روش‌های سونوگرافی برای تشخیص و ارزیابی نقاط ماشه‌ای در سندروم‌های مایوفاشیال به کار گرفته نشده است؟ (American journal of physical medicine and rehabilitation)

B-mode sonography

Vibration sonoelastography

Doppler sonography

M-mode sonography

۱۱۴- آقای ۴۰ ساله که دو هفته قبل تحت عمل جراحی پیوند قلب قرار گرفته است، جهت اقدامات توانبخشی قلبی به شما ارجاع شده است. کدامیک از جملات زیر در رابطه با توانبخشی قلبی در بیمار فوق صحیح است؟ (دلیرا)

شروع ورزش هوازی با شدت somewhat hard

شدت ورزش‌های مقاومتی در حده ۵٪ از 1RM

شروع ورزش هوازی با شدت ۶۰٪ از Vo2 max

شروع ورزش‌های مقاومتی پس از ۲-۳ هفته

آزمون: طب فیزیکی و توانبخشی_شهریور 1402 مدت آزمون: 210

۱۱۵- کدامیک از انواع تحریکات الکتریکی زیر، جهت کاهش درد قبل از انجام Minor procedure و تعویض پانسمان زخم، تجویز می‌شود؟ (دلیرا)

Conventional TENS

Acupuncture like TENS

Interferential current therapy

Intense TENS

۱۱۶- کدامیک از موارد زیر ریسک فاکتور ایجاد Post thoracotomy pain syndrome (PTPS) می‌باشد؟ (فرونتر)

Posterolateral incision

Male gender

Thoracotomy for tumor resection

Increased pain 24 hours postoperative

۱۱۷- در بیماری که به دنبال بیماری Hodgkin lymphoma تحت رادیوتراپی در ناحیه mantle قرار گرفته است کدامیک از اختلالات زیر در زمینه عارضه Radiation fibrosis syndrome (RFS) با احتمال بیشتری مورد انتظار است؟ (فرونتر)

C-shaped posture of thorax

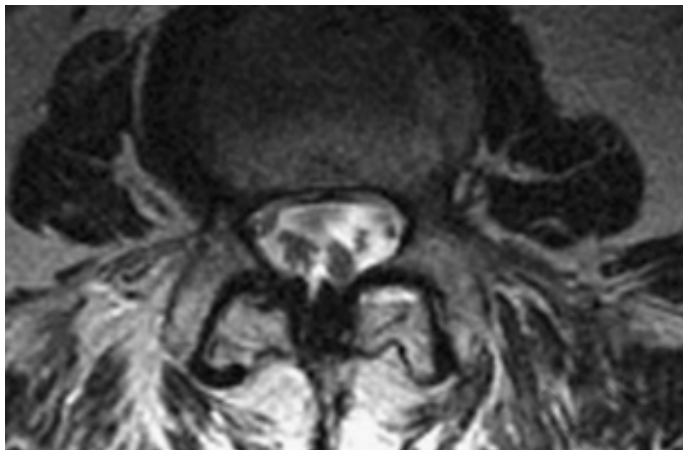
Trismus

cervical torticollis

Hip flexor tightness

آزمون: طب فیزیکی و توانبخشی_شهریور 1402 مدت آزمون: 210

۱۱۸- بیماری که به علت درد کمر رادیکولار تحت عمل جراحی لامینکتومی قرار گرفته است بعد از دو ماه با درد سوزاننده و پارستزی Patchy در اندام‌های تحتانی مراجعه کرده است. وی ذکر می‌کند که مسیر درد با قبل از عمل متفاوت بوده و گاهی همراه با اسپاسم عضلات می‌باشد. با توجه به شرح حال و MRI بیمار و با در نظر گرفتن تشخیص، کدامیک از اقدامات زیر به عنوان قدم اول درمانی مطرح نمی‌باشد؟ (فرونترا)



Epidural steroid injection

Tricyclic antidepressant

Anticonvulsant analgesics

Duloxetine

۱۱۹- در بیماری که با درد شکم مراجعه کرده است کدامیک از یافته‌های زیر به نفع anterior cutaneous nerve entrapment syndrome (ACNES) می‌باشد؟ (فرونترا)

منفی شدن تست Carnett

تشدید درد با Thoracic rotation

مثبت شدن تست Hover

وجود Cullen sign

آزمون: طب فیزیکی و توانبخشی_شهریور 1402 مدت آزمون: 210

۱۲۰- کدامیک از گزینه‌های زیر جزء کرایتریای تشخیصی Chronic pelvic pain (CPP) نمی‌باشد؟ (فرونترا)

درد با ماهیت سیکلیک

مدت درد بیشتر از ۶ ماه

درد به همراه مشکل عملکردی

درد در محدوده ناف تا ناحیه گلوئئال

۱۲۱- بیماری با سردرد پس سری یک طرفه مراجعه کرده است. درد بیمار ماهیت stabbing داشته و چند دقیقه طول می‌کشد. در هنگام درد، لمس پوست اسکالپ دردناک است و همچنین در لمس ناحیه پس سری و superior nuchal ridge نقاط تندر لمس می‌شود. درمان‌های اولیه شامل دارو درمانی، ماساژ، مانیپولاسیون و مدالیت‌های فیزیکی درد را تسکین نداده اند. باتوجه به تشخیص مطرح شده کدامیک از پروسیجرهای زیر در این مرحله نباید انجام شود؟ (فرونترا)

C2 ganglionectomy

Greater or lesser occipital nerve block

Dorsal rhizotomy of C1, C2, C3, C4

Pulsed radiofrequency (PRF) of occipital nerve

۱۲۲- کدامیک از گزینه‌های زیر در مورد Revised Fibromyalgia Criteria (2016) صحیح است؟ (فرونترا)

WPI=widespread pain index SSS=symptom severity scale

Symptoms have been generally present for at least 6 months

WPI \geq 7 and SSS score \geq 5 OR WPI of 4–6 and SSS score \geq 9

Generalized pain, in at least 4 of 5 regions including Jaw, chest, and abdominal pain

In WPI scoring there is no point for axial regions such as neck, upper back and lower back

آزمون: طب فیزیکی و توانبخشی_شهریور 1402 مدت آزمون: 210

۱۲۳- خانم ۲۵ ساله با سابقه درد در اندام فوقانی چپ و پارستزی درمیدال ساعد و انگشت ۴ و ۵ مراجعه کرده است، درد و پارستزی در حرکات دست بالای سر تشدید می‌شود. فعال کردن کدام عضلات در تمرینات ورزشی مفید است؟ (فرونترا)

استرنوکلیدو ماستویید

اسکالن قدامی

تراپزیوس

لواتور اسکاپولا

۱۲۴- آقای ۵۵ ساله ۲ ماه قبل دچار استروک شده است و همی پارزی سمت راست دارد، در حال حاضر علاوه بر ضعف مختصر در اندام‌های سمت همی پلژیک از درد شدید در کل اندام فوقانی راست شاکیست. در معاینه آلودینی و هیپیر آلژی دارد. در درمان درد وی کدام داروی زیر در مطالعات پیشنهاد شده است که می‌تواند مفید باشد؟ (فرونترا)

داروهای ضد التهاب غیر استرویدی

پردنیزولون خوراکی

باکلوفن خوراکی

بنزودیازپین طولانی مدت

Konkur.in

آزمون: طب فیزیکی و توانبخشی_شهریور 1402 مدت آزمون: 210

۱۲۵- برای خانم ۵۰ ساله‌ای Blink reflex انجام شده است. با توجه به نتایج حاصله، کدام گزینه محل ضایعه را به درستی نشان می‌دهد؟

	Right (ms)	Left (ms)
R1	14	11.5
R2	37	35
R2'	40	38
Facial CMAP	Lat:2.9 Amp :1.5	Lat :3 Amp:1.2

آسیب عصب تری ژمینال در سمت راست

آسیب spinal nucleus

آسیب principle sensory nucleus

آسیب عصب فاسیال در سمت راست

۱۲۶- آقای ۴۵ ساله با پارستزی ساق پای چپ مراجعه کرده است. در SEP انجام شده از وی از محل دیستال با تحریک عصب پروئال نتایج زیر بدست آمد Absent L3 potential with present T 12 potential and normal scalp SEP. کدامیک از گزینه‌های زیر درباره این بیمار صحیح است؟ (دومیترو)

ضایعه بین کودا و تالاموس

ضایعه بین پلکسوس لومبوساکرال و نخاع توراسیک

ضایعه بین حفره پوپلیته و پلکسوس لومبوساکرال

یافته طبیعی

آزمون: طب فیزیکی و توانبخشی_شهریور 1402 مدت آزمون: 210

۱۲۷- فردی ۳۰ ساله حدود ۵ سال قبل به دنبال تروما به پروگزیمال ساعد دچار آسیب عصب رادیال و افتادگی مچ دست راست شده است. با درمان‌های انجام شده در حال حاضر، قدرت عضلات اکستانسور مچ دست و EDC در حد ۵/۵ و قدرت عضله EI در حد ۴/۵ می‌باشد. بیمار شکایتی از پارستزی و بی‌حسی در دست راست ندارد. در صورت انجام single fiber EMG از عضله EDC، کدام الگوی زیر با احتمال بیشتری مشاهده خواهد شد؟ (دومیترو)

افزایش قابل توجه در Jitter و Fiber density

افزایش مختصر در Fiber density و افزایش قابل توجه در Jitter

افزایش قابل توجه در Fiber density و نرمال بودن Jitter

افزایش مختصر در Jitter و Fiber density

۱۲۸- در بررسی بیماران با کدامیک از بیماری‌های زیر یافته‌های بالینی با یافته‌های MEP متناسب است؟ (دومیترو)

مالتیپل اسکلروزیس

استروک

بیماری موتور نورون

گیلن باره

Konkur.in

آزمون: طب فیزیکی و توانبخشی_شهریور 1402 مدت آزمون: 210

۱۲۹- در هنگام انجام EMG بیماری ۷۰ ساله در اکثر عضلات اندام‌های فوقانی و تحتانی امواج زیر در حالت rest ثبت می‌شود. با توجه به امواج ثبت شده، کدامیک از ارزیابی‌های زیر در این بیمار کمتر ضروری است؟ (دیمیترو)

sweep: 100ms

sensitivity: microvolt200



بررسی سطح سدیم و پتاسیم خون

تست‌های تیروئیدی

بررسی عملکرد کلیه

بررسی از جهت نوروپاتی‌های التهابی

۱۳۰- آقای ۲۴ ساله با انحراف گردن مراجعه کرده است در مشاهده گردن بیمار چانه به طرف راست منحرف شده و گوش چپ به شانه چپ نزدیک شده است در درمان با بوتولینوم توکسین کدام گزینه زیر صحیح است؟ (دومیترو)

تزریق عضله استرنوکلیدو ماستوئید سمت چپ و اسپلنیوس کپیتیس راست

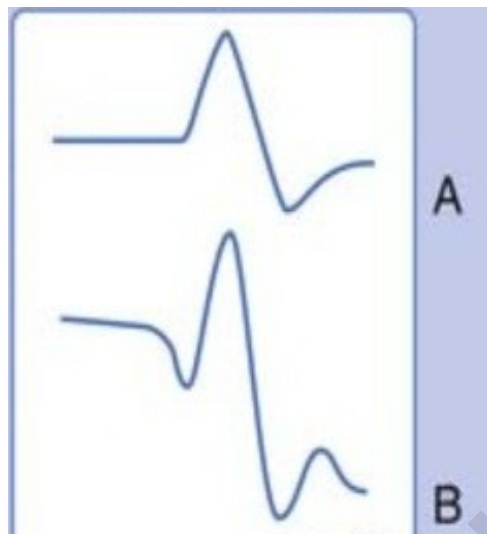
تزریق عضله استرنوکلیدو ماستوئید سمت راست و اسپلنیوس کپیتیس چپ

تزریق عضله اسمی اسپینالیس کپیتیس سمت چپ و اسکالن راست

تزریق عضله اسمی اسپینالیس کپیتیس سمت راست و اسکالن چپ

آزمون: طب فیزیکی و توانبخشی_شهریور 1402 مدت آزمون: 210

۱۳۱- در هنگام ثبت SNAP عصب مدین از انگشت سوم ابتدا موج A ثبت می‌شود. سپس با تغییری در تکنیک انجام کار موج B از همان انگشت ثبت می‌شود. کدام گزینه توجیه کننده تغییر موج از A به B نیست؟ (دیمیترو)



بستن الکتروود اکتیو به انگشت ۳ و رفرانس به انگشت ۵

near-nerve recording

کاهش فاصله الکتروود اکتیو و رفرانس

referential montage

۱۳۲- فردی با درد پیش‌رونده ناحیه لگن راست از سه ماه پیش مراجعه نموده است. در معاینه مفصل ران، passive and active ROM در تمام جهات محدودیت دارد. تصویر برداری نکته اختصاصی را نشان نمی‌دهد. بر اساس محتمل‌ترین تشخیص، کدام درمان در این مرحله مناسب‌تر است؟ (فرونترا)

Manipulation under anesthesia

Physical therapy

Intra articular injection with steroid

Intra articular injection with Hyaluronic acid

آزمون: طب فیزیکی و توانبخشی_شهریور 1402 مدت آزمون: 210

۱۳۳- جوانی با درد سه ماهه ناحیه کشاله ران که در طی نشستن طولانی مدت بدتر می شود، مراجعه کرده است. اگر به Labral tear شک وجود داشته باشد، انجام کدام تست زیر قابل اعتمادتر است؟ (فرونترا)

Anterior hip impingement

FABER

Hip scouring

Stinchfield

۱۳۴- درمورد پروسیجرهای درمانی در بیماری با GTPS (Greater trochantric pain syndrome) کدام عبارت صحیح می باشد؟ (فرونترا)

در فاز حاد این بیماری میتوان از Shockwave therapy استفاده کرد.

در تزریق کورتیکواستروئید استفاده از گاید فلوروسکوپ نسبت به سونوگرافی ارجح است.

تنوتومی یا fenestration در این ناحیه نباید انجام شود.

در بیماران مقاوم به درمان repeated corticosteroid injection پیشنهاد نمی شود.

۱۳۵- در بیماری با تشخیص سندرم پیریفورمیس، کدامیک از اختلالات بیومکانیک زیر به عنوان علت زمینه ای مطرح نمی باشد؟ (فرونترا)

Increased foot pronation

Hip abductor weakness

Hip flexor tightness

Hamstring tightness

آزمون: طب فیزیکی و توانبخشی_شهریور 1402 مدت آزمون: 210

۱۳۶- خانم ۴۷ ساله با شکایت درد منتشر، خستگی و اختلال خواب به شما مراجعه نموده است. در معاینه نقاط دردناک متعدد و منتشر وجود دارد. آزمایشات بیمار شامل آزمایشات التهابی نرمال است. MRI ستون فقرات گردن و کمر تنها تغییرات دژنراتیو خفیف را نشان می دهد تجویز کدامیک از مدالیت‌های زیر جهت بهبوده علائم بیمار کمک بیشتری می کند؟ (برادوم)

High Voltage galvanic stimulation

Microcurrent

Interferential Current

Low Level Laser

۱۳۷- خانم ۵۳ ساله با سابقه تروما به مفصل هیپ چپ از ۵ سال قبل، با شکایت درد قدام کشاله ران به شما مراجعه نموده است. در معاینه ROM در تمام جهات محدود و دردناک است. آزمایشات بیمار نرمال است. رادیوگرافی هیپ DJD را نشان می دهد. کدامیک از مدالیت‌های زیر به کاهش علائم بیمار کمک بیشتری می کند؟ (برادوم)

Pulsed Ultrasound

Continuous SWD

Focused shock wave

Microwave Diathermy

۱۳۸- برای مردی با قطع عضو اندام فوقانی، قرار است یک Terminal device در پروتز انتخاب شود. او شغلی دارد که وسایل گرم در آن زیاد است و همچنین نیاز به برداشتن اجسام کوچک در طی کار وجود دارد. انتخاب کدام مورد ارجح تر است؟ (برادوم)

Artificial prosthetic hand with lateral grasp

Artificial prosthetic hand with Tip grasp

Hook Terminal device

Myoelectric -controlled artificial hand

آزمون: طب فیزیکی و توانبخشی_شهریور 1402 مدت آزمون: 210

۱۳۹- در بیماری با شکستگی اندام فوقانی، Sugar-long orthosis تجویز شده است. این بیمار کدام حرکت را می‌تواند انجام دهد؟ (برادوم)

Supination

Elbow extension

PIP flexion

Wrist flexion

۱۴۰- فردی در طی تصادف، یکی از دستانش را از ناحیه مچ و انگشت شست دست دیگرش را از دست داده است. میزان Disability وی حدوداً چند درصد است؟ (برادوم)

۵۵

۶۰

۷۰

۸۵

۱۴۱- بیماری با قطع عضو Trans femoral در خلال پیاده روی دچار Excessive Lumbar Lordosis می‌باشد. جهت کم کردن این عارضه، چه نکته‌ای را بهتر است در پروتز تغییر داد؟ (برادوم)

Increasing the flexion angle of the socket

Sliding the prosthetic knee joint anteriorly underneath the socket

Slight decreasing the length of prosthesis

Softer heel aligned in relative plantarflexion

آزمون: طب فیزیکی و توانبخشی_شهریور 1402 مدت آزمون: 210

۱۴۲- در عضله Gastrocnemius فرد بیماری، امواج دنرواسیون بدون MUAP دیده شده است. احتمال اختلال در کدام فاز پیاده روی کمتر است؟ (برادوم)

Mid stance

Terminal stance

Pre swing

Late swing

۱۴۳- بیماری که دچار TBI بوده، با اسپاستیسیته اندام فوقانی مراجعه کرده است. در معاینه، مقداری حرکت در شانه و آرنجش دارد اما قادر به استفاده از Hand نیست و نمی‌تواند چیزی را بردارد. تجویز کدام ارتز احتمالاً برای این عملکرد کمک کننده‌تر است؟ (برادوم)

Ball antispasticity

Saeboflex

Wajon

Soft Benik-type

۱۴۴- خانم ۵۰ ساله به دنبال سقوط و زمین خوردن دچار کمردرد حاد شده است. در X-RAY به عمل آمده شکستگی horizontal در زائده خاری، پدیکل‌ها و جسم مهره T11 مشاهده می‌شود. معاینه نورولوژیک بیمار نرمال است. تجویز کدام Brace در بیمار فوق مناسب‌تر است؟ (برادوم)

Jewett

CASH

Body Jacket

Knight Taylor

آزمون: طب فیزیکی و توانبخشی_شهریور 1402 مدت آزمون: 210

۱۴۵- خانم ۴۵ ساله مبتلا به MS به شما مراجعه کرده است. در مشاهده Gait بیمار، foot drop در سمت چپ و spasticity در اندام‌های تحتانی مشهود است. تجویز کدام یک از انواع AFO در بیمار فوق مناسب‌تر است؟ (برادوم)

PRAFO

BlueRocker

Multipodus

CROW

۱۴۶- آقای ۲۸ ساله فوتبالیست که به دنبال آسیب ACL تحت عمل جراحی زانو قرار گرفته است، جهت انجام اقدامات توانبخشی پس از جراحی به شما مراجعه می‌نماید. تجویز کدامیک از ارتوزهای زانو در بیمار فوق در حین انجام مراحل توانبخشی مناسب‌تر است؟ (برادوم)

Standard knee Sleeve

TScope premier double upright

Swedish knee cage

Three-point distribution orthosis

۱۴۷- خانم ۵۵ ساله با درد ناحیه گردن و کتف به شما مراجعه نموده است. در معاینه درد میوفاشیال در ناحیه عضلات ساب اکسیپیتال، تراپیوس فوقانی و پارا اسپاینال سرویکال وجود دارد. بیمار شرح حال مصرف وارفارین به دلیل AF را متذکر است. کدامیک از روش‌های درمانی زیر در بیمار فوق مناسب‌تر است؟ (برادوم)

Feldenkrais pattern

Rolfing structural integration

Reflexology

Shiatsu

آزمون: طب فیزیکی و توانبخشی_شهریور 1402 مدت آزمون: 210

۱۴۸- در نوعی از درمان دستی، تاکید بر تعادل بین حرکات سر و گردن و وضعیت‌های دینامیک و ورزش‌های تنفسی است. این متد جهت درمان کدامیک از وضعیت‌های بالینی زیر کاربرد بیشتری دارد؟ (برادوم)

Post concussive syndrome

Fibromyalgia

Chronic headache

Elderly Balance problem

۱۴۹- جوانی ۲۰ ساله با شکایت از گزگز و مورمور انگشتان چهارم و پنجم دست راست از حدود دو ماه پیش مراجعه کرده است. در معاینه، قدرت Abduction انگشتان، ۴ از ۵ است و علامت تینل در قسمت داخلی آرنج دیده می‌شود. در الکترودیآگنوز، conduction block عصب اولنار در آرنج دارد. کدام مورد در management وی توصیه شده است؟ (فرونتر)

تزریق استروئید در تونل کوبیتال

پرولوتراپی ناحیه کوبیتال

تقویت عضله pronator teres

خودداری از تمرینات قدرتی FCU

۱۵۰- جوانی به دلیل تروما به آرنج و جمع شدن مایع در ناحیه Olecranon مراجعه کرده است. تب ندارد. کدام مورد در درمان وی تاثیر بیشتری دارد؟ (فرونتر)

استفاده از Data arm

تزریق استروئید در ناحیه Olecranon

فونوفورز با استروئید

آسپیراسیون با سوزن کوتاه ۲۴ gauge

اخلاق پزشکی

آزمون: طب فیزیکی و توانبخشی_شهریور 1402 مدت آزمون: 210

۱۵۱- در ICU بیمارستان تعدادی بیمار بستری هستند و امکان بستری بیمار جدید وجود ندارد. مرد جوان با صدمه ریوی شدید منتظر پذیرش ICU است. در بیماران بستری ICU یکی از بیماران فرد مرگ مغزی است که همراهان رضایت به پیوند نمی‌دهند. در این شرایط بهترین اقدام کدام است؟

اعزام بیمار نیازمند ICU به نزدیک‌ترین بیمارستان

سعی در رضایت گرفتن از همراهان بیمار مرگ مغزی جهت آماده سازی پیوند

قطع فوری ونتیلاتور بیمار مرگ مغزی و اختصاص تخت به بیمار جوان

تشکیل کمیته اخلاق بیمارستان جهت قطع خدمات به بیمار مرگ مغزی و اختصاص آن تخت به بیمار جوان

۱۵۲- پزشک متخصص در یک بیمارستان عمومی دولتی خدمت می‌نماید. در این بیمارستان طیف وسیعی از بیماران از اقلیت‌ها و عمدتاً با تسهیلات بیمه‌ای مراقبت‌ها و خدمات مورد نیاز را دریافت می‌نمایند. پزشک بعضی از بیماران را به بیمارستان خصوصی خود هدایت می‌نماید. این موضوع از طرف دفتر پرستاری به مدیریت بیمارستان گزارش می‌شود. پس از بررسی از نظر ابعاد مشکل، مناسب‌ترین اقدام توسط مدیر بیمارستان چیست؟

ارجاع موضوع به کمیته اخلاق بیمارستان

احضار پزشک و اخطار شفاهی

ارجاع موضوع به سازمان نظام پزشکی

اخطار کتبی پزشک با درج در پرونده

کلید اولیه

هفتادمین دوره آزمون دانشنامه تخصصی شهریور ۱۴۰۲

طب فیزیکی و توانبخشی

توجه! اگر این پاسخنامه متعلق به شما نیست، مسئول جلسه را آگاه سازید. پاسخ سوالات باید با مداد مشکی نرم و پررنگ در بیضی مربوطه مطابق نمونه صحیح علامت گذاری شود. نحوه علامتگذاری: صحیح ● غلط ○

لطفاً در این مستطیل ها هیچگونه علامتی ننویسید.

۱	<input type="checkbox"/>	<input type="checkbox"/>	<input type="checkbox"/>	<input type="checkbox"/>	<input type="checkbox"/>
۲	<input type="checkbox"/>	<input type="checkbox"/>	<input type="checkbox"/>	<input type="checkbox"/>	<input type="checkbox"/>
۳	<input type="checkbox"/>	<input type="checkbox"/>	<input type="checkbox"/>	<input type="checkbox"/>	<input type="checkbox"/>
۴	<input type="checkbox"/>	<input type="checkbox"/>	<input type="checkbox"/>	<input type="checkbox"/>	<input type="checkbox"/>
۵	<input type="checkbox"/>	<input type="checkbox"/>	<input type="checkbox"/>	<input type="checkbox"/>	<input type="checkbox"/>
۶	<input type="checkbox"/>	<input type="checkbox"/>	<input type="checkbox"/>	<input type="checkbox"/>	<input type="checkbox"/>
۷	<input type="checkbox"/>	<input type="checkbox"/>	<input type="checkbox"/>	<input type="checkbox"/>	<input type="checkbox"/>
۸	<input type="checkbox"/>	<input type="checkbox"/>	<input type="checkbox"/>	<input type="checkbox"/>	<input type="checkbox"/>
۹	<input type="checkbox"/>	<input type="checkbox"/>	<input type="checkbox"/>	<input type="checkbox"/>	<input type="checkbox"/>
۱۰	<input type="checkbox"/>	<input type="checkbox"/>	<input type="checkbox"/>	<input type="checkbox"/>	<input type="checkbox"/>
۵۱	<input type="checkbox"/>	<input type="checkbox"/>	<input type="checkbox"/>	<input type="checkbox"/>	<input type="checkbox"/>
۵۲	<input type="checkbox"/>	<input type="checkbox"/>	<input type="checkbox"/>	<input type="checkbox"/>	<input type="checkbox"/>
۵۳	<input type="checkbox"/>	<input type="checkbox"/>	<input type="checkbox"/>	<input type="checkbox"/>	<input type="checkbox"/>
۵۴	<input type="checkbox"/>	<input type="checkbox"/>	<input type="checkbox"/>	<input type="checkbox"/>	<input type="checkbox"/>
۵۵	<input type="checkbox"/>	<input type="checkbox"/>	<input type="checkbox"/>	<input type="checkbox"/>	<input type="checkbox"/>
۵۶	<input type="checkbox"/>	<input type="checkbox"/>	<input type="checkbox"/>	<input type="checkbox"/>	<input type="checkbox"/>
۵۷	<input type="checkbox"/>	<input type="checkbox"/>	<input type="checkbox"/>	<input type="checkbox"/>	<input type="checkbox"/>
۵۸	<input type="checkbox"/>	<input type="checkbox"/>	<input type="checkbox"/>	<input type="checkbox"/>	<input type="checkbox"/>
۵۹	<input type="checkbox"/>	<input type="checkbox"/>	<input type="checkbox"/>	<input type="checkbox"/>	<input type="checkbox"/>
۶۰	<input type="checkbox"/>	<input type="checkbox"/>	<input type="checkbox"/>	<input type="checkbox"/>	<input type="checkbox"/>
۱۰۱	<input type="checkbox"/>	<input type="checkbox"/>	<input type="checkbox"/>	<input type="checkbox"/>	<input type="checkbox"/>
۱۰۲	<input type="checkbox"/>	<input type="checkbox"/>	<input type="checkbox"/>	<input type="checkbox"/>	<input type="checkbox"/>
۱۰۳	<input type="checkbox"/>	<input type="checkbox"/>	<input type="checkbox"/>	<input type="checkbox"/>	<input type="checkbox"/>
۱۰۴	<input type="checkbox"/>	<input type="checkbox"/>	<input type="checkbox"/>	<input type="checkbox"/>	<input type="checkbox"/>
۱۰۵	<input type="checkbox"/>	<input type="checkbox"/>	<input type="checkbox"/>	<input type="checkbox"/>	<input type="checkbox"/>
۱۰۶	<input type="checkbox"/>	<input type="checkbox"/>	<input type="checkbox"/>	<input type="checkbox"/>	<input type="checkbox"/>
۱۰۷	<input type="checkbox"/>	<input type="checkbox"/>	<input type="checkbox"/>	<input type="checkbox"/>	<input type="checkbox"/>
۱۰۸	<input type="checkbox"/>	<input type="checkbox"/>	<input type="checkbox"/>	<input type="checkbox"/>	<input type="checkbox"/>
۱۰۹	<input type="checkbox"/>	<input type="checkbox"/>	<input type="checkbox"/>	<input type="checkbox"/>	<input type="checkbox"/>
۱۱۰	<input type="checkbox"/>	<input type="checkbox"/>	<input type="checkbox"/>	<input type="checkbox"/>	<input type="checkbox"/>
۱۵۱	<input type="checkbox"/>	<input type="checkbox"/>	<input type="checkbox"/>	<input type="checkbox"/>	<input type="checkbox"/>
۱۵۲	<input type="checkbox"/>	<input type="checkbox"/>	<input type="checkbox"/>	<input type="checkbox"/>	<input type="checkbox"/>
۱۵۳	<input type="checkbox"/>	<input type="checkbox"/>	<input type="checkbox"/>	<input type="checkbox"/>	<input type="checkbox"/>
۱۵۴	<input type="checkbox"/>	<input type="checkbox"/>	<input type="checkbox"/>	<input type="checkbox"/>	<input type="checkbox"/>
۱۵۵	<input type="checkbox"/>	<input type="checkbox"/>	<input type="checkbox"/>	<input type="checkbox"/>	<input type="checkbox"/>
۱۵۶	<input type="checkbox"/>	<input type="checkbox"/>	<input type="checkbox"/>	<input type="checkbox"/>	<input type="checkbox"/>
۱۵۷	<input type="checkbox"/>	<input type="checkbox"/>	<input type="checkbox"/>	<input type="checkbox"/>	<input type="checkbox"/>
۱۵۸	<input type="checkbox"/>	<input type="checkbox"/>	<input type="checkbox"/>	<input type="checkbox"/>	<input type="checkbox"/>
۱۵۹	<input type="checkbox"/>	<input type="checkbox"/>	<input type="checkbox"/>	<input type="checkbox"/>	<input type="checkbox"/>
۱۶۰	<input type="checkbox"/>	<input type="checkbox"/>	<input type="checkbox"/>	<input type="checkbox"/>	<input type="checkbox"/>
۲۰۱	<input type="checkbox"/>	<input type="checkbox"/>	<input type="checkbox"/>	<input type="checkbox"/>	<input type="checkbox"/>
۲۰۲	<input type="checkbox"/>	<input type="checkbox"/>	<input type="checkbox"/>	<input type="checkbox"/>	<input type="checkbox"/>
۲۰۳	<input type="checkbox"/>	<input type="checkbox"/>	<input type="checkbox"/>	<input type="checkbox"/>	<input type="checkbox"/>
۲۰۴	<input type="checkbox"/>	<input type="checkbox"/>	<input type="checkbox"/>	<input type="checkbox"/>	<input type="checkbox"/>
۲۰۵	<input type="checkbox"/>	<input type="checkbox"/>	<input type="checkbox"/>	<input type="checkbox"/>	<input type="checkbox"/>
۲۰۶	<input type="checkbox"/>	<input type="checkbox"/>	<input type="checkbox"/>	<input type="checkbox"/>	<input type="checkbox"/>
۲۰۷	<input type="checkbox"/>	<input type="checkbox"/>	<input type="checkbox"/>	<input type="checkbox"/>	<input type="checkbox"/>
۲۰۸	<input type="checkbox"/>	<input type="checkbox"/>	<input type="checkbox"/>	<input type="checkbox"/>	<input type="checkbox"/>
۲۰۹	<input type="checkbox"/>	<input type="checkbox"/>	<input type="checkbox"/>	<input type="checkbox"/>	<input type="checkbox"/>
۲۱۰	<input type="checkbox"/>	<input type="checkbox"/>	<input type="checkbox"/>	<input type="checkbox"/>	<input type="checkbox"/>
۲۵۱	<input type="checkbox"/>	<input type="checkbox"/>	<input type="checkbox"/>	<input type="checkbox"/>	<input type="checkbox"/>
۲۵۲	<input type="checkbox"/>	<input type="checkbox"/>	<input type="checkbox"/>	<input type="checkbox"/>	<input type="checkbox"/>
۲۵۳	<input type="checkbox"/>	<input type="checkbox"/>	<input type="checkbox"/>	<input type="checkbox"/>	<input type="checkbox"/>
۲۵۴	<input type="checkbox"/>	<input type="checkbox"/>	<input type="checkbox"/>	<input type="checkbox"/>	<input type="checkbox"/>
۲۵۵	<input type="checkbox"/>	<input type="checkbox"/>	<input type="checkbox"/>	<input type="checkbox"/>	<input type="checkbox"/>
۲۵۶	<input type="checkbox"/>	<input type="checkbox"/>	<input type="checkbox"/>	<input type="checkbox"/>	<input type="checkbox"/>
۲۵۷	<input type="checkbox"/>	<input type="checkbox"/>	<input type="checkbox"/>	<input type="checkbox"/>	<input type="checkbox"/>
۲۵۸	<input type="checkbox"/>	<input type="checkbox"/>	<input type="checkbox"/>	<input type="checkbox"/>	<input type="checkbox"/>
۲۵۹	<input type="checkbox"/>	<input type="checkbox"/>	<input type="checkbox"/>	<input type="checkbox"/>	<input type="checkbox"/>
۲۶۰	<input type="checkbox"/>	<input type="checkbox"/>	<input type="checkbox"/>	<input type="checkbox"/>	<input type="checkbox"/>
۲۱۱	<input type="checkbox"/>	<input type="checkbox"/>	<input type="checkbox"/>	<input type="checkbox"/>	<input type="checkbox"/>
۲۱۲	<input type="checkbox"/>	<input type="checkbox"/>	<input type="checkbox"/>	<input type="checkbox"/>	<input type="checkbox"/>
۲۱۳	<input type="checkbox"/>	<input type="checkbox"/>	<input type="checkbox"/>	<input type="checkbox"/>	<input type="checkbox"/>
۲۱۴	<input type="checkbox"/>	<input type="checkbox"/>	<input type="checkbox"/>	<input type="checkbox"/>	<input type="checkbox"/>
۲۱۵	<input type="checkbox"/>	<input type="checkbox"/>	<input type="checkbox"/>	<input type="checkbox"/>	<input type="checkbox"/>
۲۱۶	<input type="checkbox"/>	<input type="checkbox"/>	<input type="checkbox"/>	<input type="checkbox"/>	<input type="checkbox"/>
۲۱۷	<input type="checkbox"/>	<input type="checkbox"/>	<input type="checkbox"/>	<input type="checkbox"/>	<input type="checkbox"/>
۲۱۸	<input type="checkbox"/>	<input type="checkbox"/>	<input type="checkbox"/>	<input type="checkbox"/>	<input type="checkbox"/>
۲۱۹	<input type="checkbox"/>	<input type="checkbox"/>	<input type="checkbox"/>	<input type="checkbox"/>	<input type="checkbox"/>
۲۲۰	<input type="checkbox"/>	<input type="checkbox"/>	<input type="checkbox"/>	<input type="checkbox"/>	<input type="checkbox"/>
۲۶۱	<input type="checkbox"/>	<input type="checkbox"/>	<input type="checkbox"/>	<input type="checkbox"/>	<input type="checkbox"/>
۲۶۲	<input type="checkbox"/>	<input type="checkbox"/>	<input type="checkbox"/>	<input type="checkbox"/>	<input type="checkbox"/>
۲۶۳	<input type="checkbox"/>	<input type="checkbox"/>	<input type="checkbox"/>	<input type="checkbox"/>	<input type="checkbox"/>
۲۶۴	<input type="checkbox"/>	<input type="checkbox"/>	<input type="checkbox"/>	<input type="checkbox"/>	<input type="checkbox"/>
۲۶۵	<input type="checkbox"/>	<input type="checkbox"/>	<input type="checkbox"/>	<input type="checkbox"/>	<input type="checkbox"/>
۲۶۶	<input type="checkbox"/>	<input type="checkbox"/>	<input type="checkbox"/>	<input type="checkbox"/>	<input type="checkbox"/>
۲۶۷	<input type="checkbox"/>	<input type="checkbox"/>	<input type="checkbox"/>	<input type="checkbox"/>	<input type="checkbox"/>
۲۶۸	<input type="checkbox"/>	<input type="checkbox"/>	<input type="checkbox"/>	<input type="checkbox"/>	<input type="checkbox"/>
۲۶۹	<input type="checkbox"/>	<input type="checkbox"/>	<input type="checkbox"/>	<input type="checkbox"/>	<input type="checkbox"/>
۲۷۰	<input type="checkbox"/>	<input type="checkbox"/>	<input type="checkbox"/>	<input type="checkbox"/>	<input type="checkbox"/>
۲۲۱	<input type="checkbox"/>	<input type="checkbox"/>	<input type="checkbox"/>	<input type="checkbox"/>	<input type="checkbox"/>
۲۲۲	<input type="checkbox"/>	<input type="checkbox"/>	<input type="checkbox"/>	<input type="checkbox"/>	<input type="checkbox"/>
۲۲۳	<input type="checkbox"/>	<input type="checkbox"/>	<input type="checkbox"/>	<input type="checkbox"/>	<input type="checkbox"/>
۲۲۴	<input type="checkbox"/>	<input type="checkbox"/>	<input type="checkbox"/>	<input type="checkbox"/>	<input type="checkbox"/>
۲۲۵	<input type="checkbox"/>	<input type="checkbox"/>	<input type="checkbox"/>	<input type="checkbox"/>	<input type="checkbox"/>
۲۲۶	<input type="checkbox"/>	<input type="checkbox"/>	<input type="checkbox"/>	<input type="checkbox"/>	<input type="checkbox"/>
۲۲۷	<input type="checkbox"/>	<input type="checkbox"/>	<input type="checkbox"/>	<input type="checkbox"/>	<input type="checkbox"/>
۲۲۸	<input type="checkbox"/>	<input type="checkbox"/>	<input type="checkbox"/>	<input type="checkbox"/>	<input type="checkbox"/>
۲۲۹	<input type="checkbox"/>	<input type="checkbox"/>	<input type="checkbox"/>	<input type="checkbox"/>	<input type="checkbox"/>
۲۳۰	<input type="checkbox"/>	<input type="checkbox"/>	<input type="checkbox"/>	<input type="checkbox"/>	<input type="checkbox"/>
۲۷۱	<input type="checkbox"/>	<input type="checkbox"/>	<input type="checkbox"/>	<input type="checkbox"/>	<input type="checkbox"/>
۲۷۲	<input type="checkbox"/>	<input type="checkbox"/>	<input type="checkbox"/>	<input type="checkbox"/>	<input type="checkbox"/>
۲۷۳	<input type="checkbox"/>	<input type="checkbox"/>	<input type="checkbox"/>	<input type="checkbox"/>	<input type="checkbox"/>
۲۷۴	<input type="checkbox"/>	<input type="checkbox"/>	<input type="checkbox"/>	<input type="checkbox"/>	<input type="checkbox"/>
۲۷۵	<input type="checkbox"/>	<input type="checkbox"/>	<input type="checkbox"/>	<input type="checkbox"/>	<input type="checkbox"/>
۲۷۶	<input type="checkbox"/>	<input type="checkbox"/>	<input type="checkbox"/>	<input type="checkbox"/>	<input type="checkbox"/>
۲۷۷	<input type="checkbox"/>	<input type="checkbox"/>	<input type="checkbox"/>	<input type="checkbox"/>	<input type="checkbox"/>
۲۷۸	<input type="checkbox"/>	<input type="checkbox"/>	<input type="checkbox"/>	<input type="checkbox"/>	<input type="checkbox"/>
۲۷۹	<input type="checkbox"/>	<input type="checkbox"/>	<input type="checkbox"/>	<input type="checkbox"/>	<input type="checkbox"/>
۲۸۰	<input type="checkbox"/>	<input type="checkbox"/>	<input type="checkbox"/>	<input type="checkbox"/>	<input type="checkbox"/>
۳۱	<input type="checkbox"/>	<input type="checkbox"/>	<input type="checkbox"/>	<input type="checkbox"/>	<input type="checkbox"/>
۳۲	<input type="checkbox"/>	<input type="checkbox"/>	<input type="checkbox"/>	<input type="checkbox"/>	<input type="checkbox"/>
۳۳	<input type="checkbox"/>	<input type="checkbox"/>	<input type="checkbox"/>	<input type="checkbox"/>	<input type="checkbox"/>
۳۴	<input type="checkbox"/>	<input type="checkbox"/>	<input type="checkbox"/>	<input type="checkbox"/>	<input type="checkbox"/>
۳۵	<input type="checkbox"/>	<input type="checkbox"/>	<input type="checkbox"/>	<input type="checkbox"/>	<input type="checkbox"/>
۳۶	<input type="checkbox"/>	<input type="checkbox"/>	<input type="checkbox"/>	<input type="checkbox"/>	<input type="checkbox"/>
۳۷	<input type="checkbox"/>	<input type="checkbox"/>	<input type="checkbox"/>	<input type="checkbox"/>	<input type="checkbox"/>
۳۸	<input type="checkbox"/>	<input type="checkbox"/>	<input type="checkbox"/>	<input type="checkbox"/>	<input type="checkbox"/>
۳۹	<input type="checkbox"/>	<input type="checkbox"/>	<input type="checkbox"/>	<input type="checkbox"/>	<input type="checkbox"/>
۴۰	<input type="checkbox"/>	<input type="checkbox"/>	<input type="checkbox"/>	<input type="checkbox"/>	<input type="checkbox"/>
۷۱	<input type="checkbox"/>	<input type="checkbox"/>	<input type="checkbox"/>	<input type="checkbox"/>	<input type="checkbox"/>
۷۲	<input type="checkbox"/>	<input type="checkbox"/>	<input type="checkbox"/>	<input type="checkbox"/>	<input type="checkbox"/>
۷۳	<input type="checkbox"/>	<input type="checkbox"/>	<input type="checkbox"/>	<input type="checkbox"/>	<input type="checkbox"/>
۷۴	<input type="checkbox"/>	<input type="checkbox"/>	<input type="checkbox"/>	<input type="checkbox"/>	<input type="checkbox"/>
۷۵	<input type="checkbox"/>	<input type="checkbox"/>	<input type="checkbox"/>	<input type="checkbox"/>	<input type="checkbox"/>
۷۶	<input type="checkbox"/>	<input type="checkbox"/>	<input type="checkbox"/>	<input type="checkbox"/>	<input type="checkbox"/>
۷۷	<input type="checkbox"/>	<input type="checkbox"/>	<input type="checkbox"/>	<input type="checkbox"/>	<input type="checkbox"/>
۷۸	<input type="checkbox"/>	<input type="checkbox"/>	<input type="checkbox"/>	<input type="checkbox"/>	<input type="checkbox"/>
۷۹	<input type="checkbox"/>	<input type="checkbox"/>	<input type="checkbox"/>	<input type="checkbox"/>	<input type="checkbox"/>
۸۰	<input type="checkbox"/>	<input type="checkbox"/>	<input type="checkbox"/>	<input type="checkbox"/>	<input type="checkbox"/>
۱۲۱	<input type="checkbox"/>	<input type="checkbox"/>	<input type="checkbox"/>	<input type="checkbox"/>	<input type="checkbox"/>
۱۲۲	<input type="checkbox"/>	<input type="checkbox"/>	<input type="checkbox"/>	<input type="checkbox"/>	<input type="checkbox"/>
۱۲۳	<input type="checkbox"/>	<input type="checkbox"/>	<input type="checkbox"/>	<input type="checkbox"/>	<input type="checkbox"/>
۱۲۴	<input type="checkbox"/>	<input type="checkbox"/>	<input type="checkbox"/>	<input type="checkbox"/>	<input type="checkbox"/>
۱۲۵	<input type="checkbox"/>	<input type="checkbox"/>	<input type="checkbox"/>	<input type="checkbox"/>	<input type="checkbox"/>
۱۲۶	<input type="checkbox"/>	<input type="checkbox"/>	<input type="checkbox"/>	<input type="checkbox"/>	<input type="checkbox"/>
۱۲۷	<input type="checkbox"/>	<input type="checkbox"/>	<input type="checkbox"/>	<input type="checkbox"/>	<input type="checkbox"/>
۱۲۸	<input type="checkbox"/>	<input type="checkbox"/>	<input type="checkbox"/>	<input type="checkbox"/>	<input type="checkbox"/>
۱۲۹	<input type="checkbox"/>	<input type="checkbox"/>	<input type="checkbox"/>	<input type="checkbox"/>	<input type="checkbox"/>
۱۳۰	<input type="checkbox"/>	<input type="checkbox"/>	<input type="checkbox"/>	<input type="checkbox"/>	<input type="checkbox"/>
۱۷۱	<input type="checkbox"/>	<input type="checkbox"/>	<input type="checkbox"/>	<input type="checkbox"/>	<input type="checkbox"/>
۱۷۲	<input type="checkbox"/>	<input type="checkbox"/>	<input type="checkbox"/>	<input type="checkbox"/>	<input type="checkbox"/>
۱۷۳	<input type="checkbox"/>	<input type="checkbox"/>	<input type="checkbox"/>	<input type="checkbox"/>	<input type="checkbox"/>
۱۷۴	<input type="checkbox"/>	<input type="checkbox"/>	<input type="checkbox"/>	<input type="checkbox"/>	<input type="checkbox"/>
۱۷۵	<input type="checkbox"/>	<input type="checkbox"/>	<input type="checkbox"/>	<input type="checkbox"/>	<input type="checkbox"/>
۱۷۶	<input type="checkbox"/>	<input type="checkbox"/>	<input type="checkbox"/>	<input type="checkbox"/>	<input type="checkbox"/>
۱۷۷	<input type="checkbox"/>	<input type="checkbox"/>	<input type="checkbox"/>	<input type="checkbox"/>	<input type="checkbox"/>
۱۷۸	<input type="checkbox"/>	<input type="checkbox"/>	<input type="checkbox"/>	<input type="checkbox"/>	<input type="checkbox"/>
۱۷۹	<input type="checkbox"/>	<input type="checkbox"/>	<input type="checkbox"/>	<input type="checkbox"/>	<input type="checkbox"/>
۱۸۰	<input type="checkbox"/>	<input type="checkbox"/>	<input type="checkbox"/>	<input type="checkbox"/>	<input type="checkbox"/>
۲۲۱	<input type="checkbox"/>	<input type="checkbox"/>	<input type="checkbox"/>	<input type="checkbox"/>	<input type="checkbox"/>
۲۲۲	<input type="checkbox"/>	<input type="checkbox"/>	<input type="checkbox"/>	<input type="checkbox"/>	<input type="checkbox"/>
۲۲۳	<input type="checkbox"/>	<input type="checkbox"/>	<input type="checkbox"/>	<input type="checkbox"/>	<input type="checkbox"/>
۲۲۴	<input type="checkbox"/>	<input type="checkbox"/>	<input type="checkbox"/>	<input type="checkbox"/>	<input type="checkbox"/>
۲۲۵	<input type="checkbox"/>	<input type="checkbox"/>	<input type="checkbox"/>	<input type="checkbox"/>	<input type="checkbox"/>
۲۲۶	<input type="checkbox"/>	<input type="checkbox"/>	<input type="checkbox"/>	<input type="checkbox"/>	<input type="checkbox"/>
۲۲۷	<input type="checkbox"/>	<input type="checkbox"/>	<input type="checkbox"/>	<input type="checkbox"/>	<input type="checkbox"/>
۲۲۸	<input type="checkbox"/>	<input type="checkbox"/>	<input type="checkbox"/>	<input type="checkbox"/>	<input type="checkbox"/>
۲۲۹	<input type="checkbox"/>	<input type="checkbox"/>	<input type="checkbox"/>	<input type="checkbox"/>	<input type="checkbox"/>
۲۳۰	<input type="checkbox"/>	<input type="checkbox"/>	<input type="checkbox"/>	<input type="checkbox"/>	<input type="checkbox"/>
۲۸۱	<input type="checkbox"/>	<input type="checkbox"/>	<input type="checkbox"/>	<input type="checkbox"/>	<input type="checkbox"/>
۲۸۲	<input type="checkbox"/>	<input type="checkbox"/>	<input type="checkbox"/>	<input type="checkbox"/>	<input type="checkbox"/>
۲۸۳	<input type="checkbox"/>	<input type="checkbox"/>	<input type="checkbox"/>	<input type="checkbox"/>	<input type="checkbox"/>
۲۸۴	<input type="checkbox"/>	<input type="checkbox"/>	<input type="checkbox"/>	<input type="checkbox"/>	<input type="checkbox"/>
۲۸۵	<input type="checkbox"/>	<input type="checkbox"/>	<input type="checkbox"/>	<input type="checkbox"/>	<input type="checkbox"/>
۲۸۶	<input type="checkbox"/>	<input type="checkbox"/>	<input type="checkbox"/>	<input type="checkbox"/>	<input type="checkbox"/>
۲۸۷	<input type="checkbox"/>	<input type="checkbox"/>	<input type="checkbox"/>	<input type="checkbox"/>	<input type="checkbox"/>
۲۸۸	<input type="checkbox"/>	<input type="checkbox"/>	<input type="checkbox"/>	<input type="checkbox"/>	<input type="checkbox"/>
۲۸۹	<input type="checkbox"/>	<input type="checkbox"/>	<input type="checkbox"/>	<input type="checkbox"/>	<input type="checkbox"/>
۲۹۰	<input type="checkbox"/>	<input type="checkbox"/>	<input type="checkbox"/>	<input type="checkbox"/>	<input type="checkbox"/>
۳۱	<input type="checkbox"/>	<input type="checkbox"/>	<input type="checkbox"/>	<input type="checkbox"/>	<input type="checkbox"/>
۳۲	<input type="checkbox"/>	<input type="checkbox"/>	<input type="checkbox"/>	<input type="checkbox"/>	<input type="checkbox"/>
۳۳	<input type="checkbox"/>	<input type="checkbox"/>	<input type="checkbox"/>	<input type="checkbox"/>	<input type="checkbox"/>
۳۴	<input type="checkbox"/>	<input type="checkbox"/>	<input type="checkbox"/>	<input type="checkbox"/>	<input type="checkbox"/>
۳۵	<input type="checkbox"/>	<input type="checkbox"/>	<input type="checkbox"/>	<input type="checkbox"/>	<input type="checkbox"/>
۳۶	<input type="checkbox"/>	<input type="checkbox"/>	<input type="checkbox"/>	<input type="checkbox"/>	<input type="checkbox"/>
۳۷	<input type="checkbox"/>	<input type="checkbox"/>	<input type="checkbox"/>	<input type="checkbox"/>	<input type="checkbox"/>
۳۸	<input type="checkbox"/>	<input type="checkbox"/>	<input type="checkbox"/>	<input type="checkbox"/>	<input type="checkbox"/>
۳۹	<input type="checkbox"/>	<input type="checkbox"/>	<input type="checkbox"/>	<input type="checkbox"/>	<input type="checkbox"/>
۴۰	<input type="checkbox"/>	<input type="checkbox"/>	<input type="checkbox"/>	<input type="checkbox"/>	<input type="checkbox"/>
۹۱	<input type="checkbox"/>	<input type="checkbox"/>	<input type="checkbox"/>	<input type="checkbox"/>	<input type="checkbox"/>
۹۲	<input type="checkbox"/>	<input type="checkbox"/>	<input type="checkbox"/>	<input type="checkbox"/>	<input type="checkbox"/>
۹۳	<input type="checkbox"/>	<input type="checkbox"/>	<input type="checkbox"/>	<input type="checkbox"/>	<input type="checkbox"/>
۹۴	<input type="checkbox"/>	<input type="checkbox"/>	<input type="checkbox"/>	<input type="checkbox"/>	<input type="checkbox"/>
۹۵	<input type="checkbox"/>	<input type="checkbox"/>	<input type="checkbox"/>	<input type="checkbox"/>	<input type="checkbox"/>
۹۶	<input type="checkbox"/>	<input type="checkbox"/>	<input type="checkbox"/>	<input type="checkbox"/>	<input type="checkbox"/>
۹۷	<input type="checkbox"/>	<input type="checkbox"/>	<input type="checkbox"/>	<input type="checkbox"/>	<input type="checkbox"/>
۹۸	<input type="checkbox"/>	<input type="checkbox"/>	<input type="checkbox"/>	<input type="checkbox"/>	<input type="checkbox"/>
۹۹	<input type="checkbox"/>	<input type="checkbox"/>	<input type="checkbox"/>	<input type="checkbox"/>	<input type="checkbox"/>
۱۰۰	<input type="checkbox"/>	<input type="checkbox"/>	<input type="checkbox"/>	<input type="checkbox"/>	<input type="checkbox"/>
۱۴۱	<input type="checkbox"/>	<input type="checkbox"/>	<input type="checkbox"/>	<input type="checkbox"/>	<input type="checkbox"/>
۱۴۲	<input type="checkbox"/>	<input type="checkbox"/>	<input type="checkbox"/>	<input type="checkbox"/>	<input type="checkbox"/>
۱۴۳	<input type="checkbox"/>	<input type="checkbox"/>	<input type="checkbox"/>	<input type="checkbox"/>	<input type="checkbox"/>
۱۴۴	<input type="checkbox"/>	<input type="checkbox"/>	<input type="checkbox"/>	<input type="checkbox"/>	<input type="checkbox"/>
۱۴۵	<input type="checkbox"/>	<input type="checkbox"/>	<input type="checkbox"/>	<input type="checkbox"/>	<input type="checkbox"/>
۱۴۶	<input type="checkbox"/>	<input type="checkbox"/>	<input type="checkbox"/>	<input type="checkbox"/>	<input type="checkbox"/>
۱۴۷	<input type="checkbox"/>	<input type="checkbox"/>	<input type="checkbox"/>	<input type="checkbox"/>	<input type="checkbox"/>
۱۴۸	<input type="checkbox"/>	<input type="checkbox"/>	<input type="checkbox"/>	<input type="checkbox"/>	<input type="checkbox"/>
۱۴۹	<input type="checkbox"/>	<input type="checkbox"/>	<input type="checkbox"/>	<input type="checkbox"/>	<input type="checkbox"/>
۱۵۰	<input type="checkbox"/>	<input type="checkbox"/>	<input type="checkbox"/>	<input type="checkbox"/>	<input type="checkbox"/>
۱۹۱	<input type="checkbox"/>	<input type="checkbox"/>	<input type="checkbox"/>	<input type="checkbox"/>	<input type="checkbox"/>
۱۹۲	<input type="checkbox"/>	<input type="checkbox"/>	<input type="checkbox"/>	<input type="checkbox"/>	<input type="checkbox"/>
۱۹۳	<input type="checkbox"/>	<input type="checkbox"/>	<input type="checkbox"/>	<input type="checkbox"/>	<input type="checkbox"/>
۱۹۴	<input type="checkbox"/>	<input type="checkbox"/>	<input type="checkbox"/>	<input type="checkbox"/>	<input type="checkbox"/>
۱۹۵	<input type="checkbox"/>	<input type="checkbox"/>	<input type="checkbox"/>	<input type="checkbox"/>	<input type="checkbox"/>
۱۹۶	<input type="checkbox"/>	<input type="checkbox"/>	<input type="checkbox"/>	<input type="checkbox"/>	<input type="checkbox"/>
۱۹۷	<input type="checkbox"/>	<input type="checkbox"/>	<input type="checkbox"/>	<input type="checkbox"/>	<input type="checkbox"/>
۱۹۸	<input type="checkbox"/>	<input type="checkbox"/>	<input type="checkbox"/>	<input type="checkbox"/>	<input type="checkbox"/>
۱۹۹	<input type="checkbox"/>	<input type="checkbox"/>	<input type="checkbox"/>	<input type="checkbox"/>	<input type="checkbox"/>
۲۰۰</					