

درس کودکان_ تخصصی

۱- برای کنترل درد متوسط تا شدید در یک کودک مبتلا به بدخیمی، از مصرف کدامیک از داروهای زیر باید اجتناب نمود؟

مورفین

اکسی کدون

کدئین

هیدرومورفون

۲- پسری ۷ ساله به علت عدم پاسخ به درمان کانسر در اغماء بوده و شرایط نامناسبی دارد. فرزند چهارساله خانواده تحت تاثیر بیماری برادر قرار گرفته، بی اشتها شده و شبها خود را خیس می کند. در برخورد با این مشکل کدام پیشنهاد درست است؟

کودک را برای مدتی به منزل مادر بزرگش بفرستند.

اجازه ملاقات با برادر را ندهند.

به او امیدواری دهند که برادر بزودی بهبود می یابد.

در جریان سیر بیماری و آنچه پیش خواهد آمد، گذاشته شود.

۳- طبق گزارش آموزگار مدت توجه به درس دانش آموزی در کلاس سوم مدرسه حدود ۴۵ دقیقه است. وی مفهوم یک پاراگراف را متوجه می شود اما تمام کلمات آن پاراگراف را نمی تواند حفظ کند. در نوشتن وی ترکیب کلمات درست است، اما گاه کلمات را اشتباه می نویسد. کدام گزینه در مورد این کودک صحیح است؟

آپراکسی در نوشتن دارد.

دچار کمبود توجه و تمرکز می باشد.

با توجه به سن طبیعی است.

وی اختلال یادگیری دارد.

۴- نوجوانی به علت ابتلا به اختلال دو قطبی تحت درمان با لیتیوم است. کدام مورد احتمال سمیت دارو را افزایش می‌دهد؟

مصرف متفورمین

شنا کردن

دهیدراتاسیون

مصرف لووتیروکسین

۵- دختری ۱۲ ساله از حدود ۴ ماه قبل، یک تا سه بار در هفته دچار حملاتی از پرخوری می‌شود، به گونه‌ای که هر دو ساعت مقدار زیادی غذا و تنقلات مصرف نموده، سپس پشیمان شده و یا خود را وادار به استفراغ نموده و یا مسهل مصرف می‌کند تا دچار افزایش وزن نشود. تشخیص کدام است؟

Bulimia Nervosa

Binge Eating Disorder

Eating Disorder- NOS

Atypical Anorexia Nervosa

۶- پسر ۹ ساله‌ای را بعلت تحرک زیاد، پرحرفی و کم‌خوابی آورده‌اند. مادر کودک ذکر می‌کند. وی تکالیف مدرسه را به سختی انجام داده و معلم نیز از بی‌انضباطی و تمرکز پایین او در کلاس شاکی است. در اتاق معاینه، کودک اغلب در حال راه رفتن بوده و به اشیاء روی میز دست می‌زند. معاینه فیزیکی و آزمایش‌های اولیه طبیعی است و به داروی متیل‌فنیدیت پاسخ مناسبی نداده است. مناسب‌ترین داروی بعدی کدام است؟

آری‌پیپرازول

ریسپریدون

دکستروآمفتامین

اتوموکستین

آزمون: کودکان_شهریور 1402 مدت آزمون: 210

۷- مادری کودک مبتلا به اوتیسم خود را به درمانگاه آورده است. وی از اختلال در شروع و تداوم خواب کودک شاکی است. کدامیک از داروهای زیر در بهبود آن موثر است؟

هیدروکسیزین

دیازپام

کلونیدین

ریسپریدون

۸- کودک ۳ ساله‌ای به دلیل تروما مدت نسبتاً طولانی در بیمارستان با لوله معده تغذیه می‌شده است. وی تحت درمان با والپروات سدیم می‌باشد و اخیراً دچار درماتیت Periorificial شده که همراه با پوسته ریزی و ریزش موها است، بطوری که در پشت سر یک طاسی وسیع با اریتم پوست دیده می‌شود. تجویز کدامیک از گزینه‌های زیر در بهبود این مشکلات موثرتر است؟

نیاسین

تیامین

بیوتین

B12

۹- کدامیک از صدک‌های زیر برای تعریف چاقی یا افزایش وزن در شیرخوار زیر دو سال استفاده می‌شود؟

وزن برای سن

وزن برای قد

اندکس توده بدنی

دور بازو

آزمون: کودکان_شهریور 1402 مدت آزمون: 210

۱۰- شیرخوار ۱۱ ماهه‌ای با تهوع، استفراغ، بی‌اشتهایی، یبوست و خواب آلودگی بستری شده است. در معاینه فقط فشارخون بالا دارد. والدین غیرمنسوب هستند. ویتامین D ۲۰۰۰ واحد روزانه در طی شش ماه گذشته دریافت کرده است. نتایج بررسی‌های وی به شرح زیر است:

Ca=13mg/dl, Phosphor=8mg/dl, Cr=2.5mg/dl, BUN=43 mg/dl, PTH=low, 1.25OHvitD=normal, Urine Ca/Urine Cr=3.5

در سونوگرافی سائز کلیه‌ها طبیعی و نفروکلسینوزیس گزارش شده است. کدام تشخیص محتمل‌تر است؟

Idiopathic infantile hypercalcemia

Hypervitaminosis D

Subcutaneous fat necrosis

Williams syndrome

۱۱- پسر سه ساله‌ای را به علت کاهش سطح هوشیاری و بی‌حالی آورده‌اند. سابقه‌ای از وضعیت بیمار در روزهای اخیر در دست نیست. در معاینه دهیدراتاسیون شدید دارد. سدیم سرم ۱۷۸ میلی‌اکی‌والان در لیتر است. نتایج آزمایش‌ها به قرار زیر است:

CBC=normal, BUN=22 mg/dl, Cr=0.75 mg/dl, BS=88 mg/dl, Urine SG=1.023, Urine Na=16 mEq/l

محتمل‌ترین علت برای هیپرناترمی بیمار کدام است؟

مسمومیت با نمک

دیابت بی‌مزه

اسهال و استفراغ

مصرف دیورتیک

آزمون:کودکان_شهریور1402 مدت آزمون:210

۱۲- کودک ۳ ساله‌ای با وزن ۸ کیلوگرم و سابقه دفع سنگ ادراری از جنس کلسیم اگزالات و درمان با هیدروکلروتیازید، مورد بررسی بیشتری قرار گرفته و نتایج آزمایش‌های وی به قرار زیر است:

BUN=18 mg/dl, Cr=0.6 mg/dl, Na=130mEq/L, K=3 mEq/L, VBG=PH=7.48, PCO2=46, HCO3=30

Urine cl=12 mEq/L, Urine K=10 mEq/L, Urine Ca= 4 mg/dl, Urine Cr=50 mg/dl

محتمل‌ترین علت اختلال در گاز خون کدام است؟

سیستیک فیبروزیس

مصرف هیدروکلروتیازید

سندروم بارتر

سندروم لیدل

۱۳- پسر ۸ ساله‌ای با سابقه نارسایی کلیه همراه با اولیگوری بستری شده و به دلیل هیپرتانسیون تحت درمان با انالاپریل و آملودیپین و هیدرالازین می‌باشد. نتایج آزمایشات سرمی به قرار زیر است:

K= 5.6 m Eq/L, Na= 136 mEq/L, Cr= 2.5 mg/dl, BUN= 50 mg/dl

در نوار قلب هیپرتروفی بطن چپ گزارش شده است. اقدام بعدی برای اصلاح اختلال الکترولیتی کدام است؟

شروع کی‌اگزالات

قطع انالاپریل

دیالیز اورژانس

کلسیم گلوکونات تزریقی

آزمون: کودکان_شهریور 1402 مدت آزمون: 210

۱۴- پسر ۱۴ ساله مبتلا به میوپاتی دوشن ۳ ساعت بعد از عمل جراحی اسکولیوز دچار تب بالا و بی‌قراری شده است و تاکی کارد و تاکی پنه دارد. در معاینه اندام‌ها اسپاستیک است. در آزمایش‌های ارسالی بعد از عمل، اسیدوز متابولیک دارد. با توجه به محتمل‌ترین تشخیص اقدام درمانی مناسب کدام است؟

آنتی‌بیوتیک وسیع الطیف

مورفین

دانترولن

دیازپام

۱۵- کودک ۳ ساله‌ای با شرح حال سقوط از ارتفاع ۲ متری به اورژانس آورده شده است. در مسیر یک نوبت استفراغ داشته و در حال حاضر $GCS=14$ دارد. در اورژانس بعد از بستن کولار و اقدامات حمایتی، Brain CT انجام می‌شود که خونریزی عدسی شکل مشهود است. بعد از حدود ۸ ساعت تحت نظر گرفتن، کودک دچار افت سطح هوشیاری و $GCS=8$ می‌شود. احتمال کدام نوع خونریزی مغزی برای این کودک بیشتر است؟

ساب دورال هماتوم (SDH)

اپی دورال هماتوم (EDH)

ساب آراکنوئید هموراژی (SAH)

خونریزی داخل مغزی (ICH)

۱۶- نوجوانی در حین بازی فوتبال ناگهان به زمین می‌افتد. در کنار وی حاضر می‌شوید. هوشیار نیست، نبض کاروتید و تنفس ندارد. (Automated External Defibrillator) AED بلافاصله در دسترس قرار می‌گیرد. ترتیب صحیح عملیات احیا در این نوجوان کدام است؟

استفاده از AED، ماساژ قلبی، تنفس

ماساژ قلبی، استفاده از AED، تنفس

تنفس، ماساژ قلبی، استفاده از AED

تنفس، استفاده از AED، ماساژ قلبی

آزمون: کودکان_شهریور 1402 مدت آزمون: 210

۱۷- کودک ۴ ساله دوچرخه سواری در برخورد با اتومبیل دچار تروما به سر می‌شود. در حال حاضر در PICU بستری است و GCS=12 دارد. چند ساعت بعد پرستار اطلاع می‌دهد که کودک دچار افت سطح هوشیاری شده است. بیمار وضعیت اکستنسور دارد و علائم حیاتی به شرح زیر است:

HR=70/min , BP=140/100 mm/Hg

همزمان با تجویز اکسیژن و اطلاع به جراح اعصاب، تجویز کدام دارو در اولویت است؟

سالین هیپرتونیک

دیازپام

دگزامتازون

تیوپنتال

۱۸- دختر ۱۰ ساله‌ای را به دلیل غش کردن (syncope) و کاهش سطح هوشیاری کمتر از یک دقیقه در مدرسه به اورژانس آورده‌اند. در حال حاضر کاملاً هوشیار است و علائم حیاتی نرمال است. در شرح حال بیمار کدامیک نشانه خطر سنکوپ محسوب می‌شود؟

بعد از ایستادن طولانی در صف مدرسه

بعد از تعریق و رنگ پریدگی

هنگام ورزش

به دنبال برخورد آرنج به لبه نیمکت

۱۹- نوزادی ۳ روزه با تابلوی هیپوگلیسمی مقاوم، همی هیپرتروفی و توده شکمی در بخش بستری می‌باشد. طبقه توارث این بیماری کدام است؟

Uniparental disomy

Digenic inheritance

Pseudogenetic inheritance

Mitochondrial disease

۲۰- پسری ۸ ساله را با اختلال یادگیری، بیضه‌های بزرگ‌تر از سن تقویمی، گوش‌های بزرگ، بیش‌فعالی و علائم اضطرابی به درمانگاه آورده‌اند. برای کنترل اضطراب در این کودک کدامیک از درمان‌های زیر درست است؟

سرتالین

پروپرانولول

گاباپنتین

سدیم والپروات

۲۱- بوی ادرار Rotten fish (ماهی فاسد) مشخصه کدامیک از بیماری‌های متابولیک زیر است؟

Trimethylaminuria

Tyrosinemia type I

Isovaleric aciduria

Hypermethioninemia

۲۲- پسر ۴ ساله‌ای به دلیل بلندی قد به درمانگاه غدد ارجاع داده شده است. در معاینه قد روی صدک ۹۰ و وزن روی صدک ۱۰ قرار دارد. همچنین در معاینه high arched palate و pes cavus همراه با اسکولیوز دارد. بعلت مشکلات یادگیری و تشنج تحت درمان است. سطح سرمی هموسیستین و متیونین بالا گزارش شده است. برای وی ویتامین B6 با دوز ۵۰۰ میلی‌گرم روزانه شروع شده ولی تغییری در علائم بالینی و سطح سرمی هموسیستین و متیونین ایجاد نشده است. اقدام مناسب بعدی کدام است؟

تجویز بتائین

تجویز اسید فولیک

تجویز مکمل سیستئین

افزایش دوز ویتامین B6

آزمون: کودکان_شهریور 1402 مدت آزمون: 210

۲۳- در کودکی ۸ ساله با قد کوتاه، کوتاهی گردن و تنه در مقایسه با اندام تحتانی و کیفوز مشهود است. Genu و Waddling gait و valgum دارد. چهره و توانایی ذهنی وی طبیعی است. در معاینه چشم کدورت خفیف قرنیه و در اکوکاردیوگرافی مشکل دریچه‌ای قلب گزارش شده است. تشخیص محتمل کدام سندرم است؟

هورلر

مورکیو

هانتر

سن فیلیپو

۲۴- نوزادی ۴ روزه با لرزش و تشنج بستری شده است. وی حاصل زایمان سزارین با وزن ۴۲۰۰ گرم از مادر سالم بوده است. قند خون ۲۵ میلی‌گرم در دسی‌لیتر گزارش شده است. وی تحت درمان با انفوزیون گلوکز به میزان 20mg/Kg/min قرار گرفت که پاسخ مناسبی نداشت. تجویز دیازوکساید و اکروتاید نیز باعث بهبودی کامل نشده است. مناسب‌ترین اقدام بعدی کدام است؟

تجویز هیدروکورتیزون

بلوکر کانال کلسیم

ارجاع جهت پانکراتکتومی

افزایش غلظت گلوکز دریافتی

۲۵- در سونوگرافی جنین ۱۶ هفته‌ای، کیستی به قطر یک سانتی‌متر در شبکه کورویید راست مشاهده می‌شود. سونوگرافی انجام شده آنومالی دیگری در جنین را نشان نمی‌دهد. اقدام مناسب بعدی کدام است؟

آمنیوسنتز برای انجام کاریوتیپ

تکرار سونوگرافی در هفته ۲۸ حاملگی

ام آر آی مغز و ریه جنین

CT اسکن مغز نوزاد بعد از تولد

۲۶- زمان و دوز مناسب برای تجویز واکسن پنج گانه در نوزاد نارس کدام است؟

سن جنینی اصلاح شده با نصف دوز استاندارد

سن جنینی اصلاح شده با دوز استاندارد

سن تقویمی با نصف دوز استاندارد

سن تقویمی با دوز استاندارد

۲۷- نوزاد ترمی با وزن تولد ۳۸۵۰ گرم به علت زایمان سخت نیاز به استفاده از وکیوم پیدا می کند. بعد از تولد، تنفس فعال دارد ولی به علت دیسترس تنفسی خفیف و هیپوتونی به تخت احیا منتقل می شود. ۱۰ دقیقه بعد از تولد به علت برطرف شدن دیسترس تنفسی و هیپوتونی به بخش نوزادان سالم منتقل می شود. ۴ ساعت بعد از تولد هنگامی که پرستار می خواهد نوزاد را برای تغذیه به نزد مادر ببرد، متوجه می شود که نوزاد رنگ پریده و فاقد تنفس و ضربان قلب است. محتمل ترین علت ایست قلبی-تنفسی نوزاد کدام است؟

هیپوگلیسمی

هیپوکسی

هیپوتانسیون

آسپیراسیون

Konkur.in

آزمون: کودکان_شهریور 1402 مدت آزمون: 210

۲۸- نوزاد ۵ روزه با سن جنینی ۲۶ هفته و وزن ۸۰۰ گرم با سابقه احیاء بدو تولد در NICU بستری می‌باشد. در روز دوم با سونوگرافی مغز تشخیص IVH گرید ۳ داده شده است. نوزاد زیر ونتیلاتور می‌باشد و دور سر نوزاد در دو روز گذشته افزایش غیر طبیعی داشته است. نتایج آزمایش‌های انجام شده به شرح زیر می‌باشد:

CBC: (WBC =7600 /mm³, Hb =10 g/dl, PLT=300000/mm³)

PT=14 sec , PTT= 45 sec , Na= 137mEq/L , K = 4mEq/L

تجویز کدامیک از موارد زیر صحیح است؟

دیورتیک

استازولامید

Packed cell

FFP

۲۹- نوزادی ترم با سن جنینی ۴۱ هفته متعاقب یک زایمان سخت با آپگار پایین به دنیا آمده و بلافاصله بدو تولد احیا شده است. نوزاد ۱۰ ساعت پس از تولد دچار نارسایی تنفسی شده و تحت تهویه مکانیکی قرار می‌گیرد. اشباع اکسیژن شریانی دست راست و پای راست به ترتیب ۸۶ و ۷۷ درصد می‌باشد. در اکوکاردیوگرافی، شانت راست به چپ از سطح مجرای شریانی گزارش شده است. علاوه بر ادامه حمایت تنفسی، تجویز کدامیک از داروهای زیر کمک‌کننده است؟

نیتریک اکسید استنشاقی

ایندومتاسین وریدی

پروستاگلندین E1

استامینوفن وریدی

آزمون: کودکان_شهریور 1402 مدت آزمون: 210

۳۰- نوزاد نرسی با سن جنینی ۳۰ هفته در ۴۰ روزگی تولد همچنان نیاز به اکسیژن از طریق کانولای بینی با $FiO_2=35\%$ دارد. جواب آزمایش‌هایی که جهت بررسی استئوپنی نرسی ارسال شده است به قرار زیر می‌باشد:

Ca=7mg/dl , P=4mg/dl , ALP=2150 IU, CBC=NL, VBG=NL

داروی مناسب جهت درمان بیماری تنفسی زمینه‌ای کدام است؟

فوروزماید

کلرتیازید

ایندومتاسین

دگزامتازون

۳۱- نوزاد نرس ۴۲ روزه‌ای با سن جنینی ۲۹ هفته، از سه روز قبل به دلیل افزایش نیاز به اکسیژن تحت nCPAP قرار گرفته و اقدامات حمایتی مورد نیاز برای وی انجام شده است. نوزاد از بدو تولد نیاز به اکسیژن داشته است. در گرافی قفسه سینه نواحی آتلکتازی و پرهوایی جبرانی و نواحی کیستیک شبیه لانه زنبور دیده می‌شود. با توجه به نارسایی تنفسی و افت ساچوریشن اکسیژن که از نیم ساعت قبل شروع شده، تصمیم به اینتوباسیون و شروع تهویه مکانیکی گرفته شده است. setting مناسب برای شروع تهویه مکانیکی کدام است؟

Rate=25 , PEEP=7 , Ti=0.7sec

Rate=50 , PEEP=4 , Ti=0.3sec

Rate=70 , PEEP=5 , Ti=0.5sec

Rate=20 , PEEP=6 , Ti=0.4sec

آزمون: کودکان_شهریور 1402 مدت آزمون: 210

۳۲- نوزادی ترم با وزن ۴۴۰۰ گرم از مادر مبتلا به دیابت بارداری متولد شده است. تغذیه با شیر مادر در طی یک ساعت اول بعد از تولد شروع می‌شود. رفلکس‌ها و حال عمومی نوزاد خوب است. اولین قند خون نوزاد با فاصله نیم ساعت از تغذیه معادل ۴۷ میلی‌گرم در دسی‌لیتر می‌باشد. در ارتباط با چگونگی ادامه اندازه‌گیری قند خون، کدام مورد صحیح است؟

بستری و ادامه اندازه‌گیری قندخون در بخش نوزادان

قطع اندازه‌گیری قند خون و هم جواری نوزاد با مادر

ادامه اندازه‌گیری قند خون هر ۳ ساعت تا ۲۴ ساعت

اندازه‌گیری قند خون بعد از تغذیه تا ۳ نوبت قند بالای ۴۵ mg/dl

۳۳- نوزاد ۱۷ روزه‌ای با سن جنینی ۲۸ هفته که در بخش مراقبت‌های ویژه نوزادان بستری است، از روز گذشته دچار استفراغ‌های مکرر، بی‌حالی و دیستانسیون شکم شده است. در رادیوگرافی ساده شکم لوپ‌های روده دیلاته بوده و گاز در جدار روده‌ها دیده می‌شود. در سونوگرافی وجود گاز در ورید پورت گزارش شده است. علاوه بر مایع درمانی و شروع آنتی‌بیوتیک، اقدام مناسب کدام است؟

لاپاراتومی اورژانسی

درناژ پریتونئال

رادیوگرافی سریال ساده شکم

رادیوگرافی روده با ماده حاجب

۳۴- نوزاد پسر با وزن ۴۵۰۰ گرم متولد شده از یک مادر مبتلا به دیابت، در روز دوم تولد دچار تشنج شده و به درمان با قند و کلسیم پاسخ نداده است. تجویز کدامیک از داروهای زیر می‌تواند در کنترل تشنج مفید باشد؟

سدیم هایپرتونیک

سولفات منیزیم

سدیم بنزوات

دیازپام

آزمون: کودکان_شهریور 1402 مدت آزمون: 210

۳۵- نوزاد پست ترمی در بدو تولد به علت سندرم آسپیراسیون مکونیوم تحت ونتیلاتور قرار گرفته است. پس از گذشت ۵ روز، نوزاد نیاز به افزایش حمایت تنفسی پیدا کرده است. ضربان قلب ۱۸۰ ضربه در دقیقه و درجه حرارت اگزیلاری ۳۸ درجه سانتی‌گراد است. نتایج آزمایش‌ها به شرح زیر است:

WBC=3500/mm³ , PMN=62% , CRP=1+

ترکیب درمانی مناسب کدام است؟

وانکومایسین+ سفنازیدیم

مترونیدازول+ وانکومایسین

فلوکونازول+ سفنازیدیم

مروپنم+ فلوکونازول

۳۶- خانم ۲۵ ساله با سن حاملگی ۴۰ هفته با پرده آمنیون سالم و شروع دردهای زایمانی، در بخش زنان بستری است. مادر نشانه‌ای از کوریوآمنیونیت ندارد. در کشت ادرار وی در ابتدای حاملگی باکتری GBS رشد کرده است. با پزشک اطفال در خواست مشاوره شده است. کدام اقدام زیر مناسب است؟

تزریق آمپی‌سیلین به مادر

ارسال مجدد کشت ادرار برای مادر

ارسال CBC و CRP برای نوزاد

اقدام خاصی نیاز نیست

آزمون: کودکان_شهریور 1402 مدت آزمون: 210

۳۷- دختر ۱۳ ساله به علت ریزش مو مراجعه کرده است. وی بعد از شروع قاعدگی دچار چاقی، رویش موهای درشت در زیر چانه، صورت پر از آکنه و سیکل های قاعدگی نامنظم شده است. به این دلیل تحت درمان با مدروکسی پروژسترون قرار گرفته که دچار میگرن شدید شده و دارو را قطع نموده است. بهترین درمان مناسب بعدی کدام است؟

تجویز استازولامید

شروع سدیم والپورات

مصرف اسپیرنولاکتون

تاموکسیفن

۳۸- پسر ۳ ماهه ای به علت تشنج بستری شده است. در بررسی های انجام شده آنومالی عروق بزرگ قلبی و هیپوکالسمی دارد. شیرخوار به دنبال دریافت خون برای انجام جراحی قلب دچار GVHD شده است. محتمل ترین تشخیص کدام است؟

نقص ایمنی توأم

شواخ من- دیاموند

سندرم دی جرج

سندرم گریسلی

۳۹- جهش در ژن LRBA کدام نقص ایمنی را ایجاد می کند؟

چدیاک هیگاشی

سندرم گریسلی

نقص ایمنی شایع متغیر

نوتروپنی دوره ای

آزمون: کودکان_شهریور 1402 مدت آزمون: 210

۴۰- بیماری با سابقه سل ریوی، عفونت‌های مکرر قارچی و هرپسی، به دلیل اسهال بستری شده است. در کشت مدفوع *Cryptosporidium* SPP رشد کرده است. انجام کدام تست ارجح است؟

CBC

CH50

NBT

IgG

۴۱- پسر ۶ ساله بعد از کشیدن دندان، دچار تورم لب‌ها بدون کهیر و خارش، درد شکمی همراه با اسهال و استفراغ شده است. کودک با اختلال تنفسی با شک به ادم لارنکس در اورژانس بستری شد. درمان مناسب کدام است؟

آنتی‌هیستامین

C1 INH کنسانتره

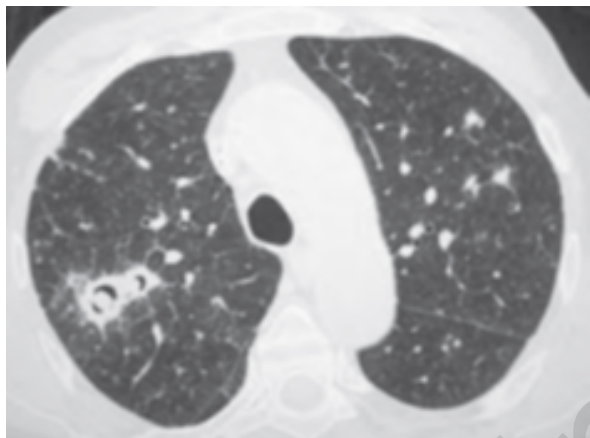
استروئید

اپی نفرین

Konkur.in

آزمون: کودکان_شهریور 1402 مدت آزمون: 210

۴۲- بیمار مبتلا به لوسمی که از خواهر کاملاً سازگار خود پیوند آلوژن مغز استخوان دریافت کرده، در روز ۲۱ بعد از پیوند دچار تب، سرفه و تنگی نفس شده است. در سی تی اسکن ریه، تصویر زیر دیده شده است. بیمار به تازگی از فاز نوتروپنی خارج شده و تحت درمان پروفیلاکسی با کوتزیموکسازول می باشد. کدامیک از اقدامات زیر کمک بیشتری به تشخیص عامل بیماری می کند؟



Serum Galactomannan

CMV PCR

PPD skin test

EBV VCA IgM

۴۳- کودک چهار ساله ای را با عطسه، آبریزش، گرفتگی و خارش بینی مکرر آورده اند. مؤثرترین درمان اینترانازال کدام است؟

آنتی هیستامین

اپیراتروپیوم

کورتیکواستروئید

کرومولین سدیم

آزمون: کودکان_شهریور 1402 مدت آزمون: 210

۴۴- کودکی برای دریافت واکسن MMR به مرکز بهداشت آورده شده است. طبق گفته والدین، کودک بعد از مصرف تخم مرغ دچار کهیر می‌شود. رویکرد صحیح کدام است؟

تست با اوآلبومین

تست با زرده

احتیاج به تست ندارد

تست با زرده و سفیده

۴۵- نوجوان ۱۲ ساله‌ای به دنبال گزش زنبور، دچار کهیر ژنرالیزه و تورم لب‌ها شده است. در سمع ریه ویزینگ دارد. بعد از بهبود حال بیمار در ادامه چه درمانی مناسب است؟

کورتیکواستروئید

آنتی‌هیستامین

ایمونوتراپی

آنتی‌لکوترین

۴۶- خانم ۱۶ ساله مبتلا به درماتومیوزیت که اخیراً ازدواج کرده است با رژیم درمانی پردنیزولون ۵ میلی‌گرم روزانه، متوتروکسات ۱۵ میلی‌گرم جمعه‌ها، هیدروکسی‌کلروکین روزانه ۲۰۰ میلی‌گرم و فولیک اسید روزانه یک میلی‌گرم به جز جمعه‌ها، کاملاً بدون علامت می‌باشد. کدام توصیه زیر در مورد اقدام به بارداری در ایشان صحیح است؟

با ادامه درمان منعی جهت اقدام به بارداری ندارد

افزایش دوز فولیک اسید به ۵ میلی‌گرم در روز

تغییر متوتروکسات به لفلونامید و قطع هیدروکسی‌کلروکین

قطع متوتروکسات به مدت کافی قبل از اقدام به بارداری

آزمون: کودکان_شهریور 1402 مدت آزمون: 210

۴۷- دختر ۱۳ ساله از حدود یک سال قبل دچار پاروتیدیت مکرر و کونژنکتیویت راجعه دو طرفه می‌شود. بیمار از سوزش چشم‌ها طی این مدت شکایت داشته و در تست شیرمر تولید ناکافی اشک گزارش شده است. در آزمایش‌ها لکوپنی و ESR=80 mm دارد. تست استاندارد طلایی برای تشخیص این بیمار کدام است؟

فلوسیتومتری مغز استخوان

بیوپسی از غده پاروتید

اندازه‌گیری Anti-beta-Fodrin

اندازه‌گیری Anti-SSA/SSB

۴۸- برای دختر نوجوانی از شش ماه پیش به علت اولسره‌های راجعه دهانی، اریتم ندوزوم و مشاهده دو اسکار در ناحیه لابیا ماژور قرص کلشی‌سین با دوز ۱ میلی‌گرم روزانه شروع شده است. زخم‌های دهانی و اریتم ندوزوم بعد از دو ماه از مصرف دارو کاملاً از بین رفته‌اند. در مراجعه اخیر، علی‌رغم مصرف دارو دچار قرمزی و فتوفوبی هر دو چشم شده که در معاینه چشم پزشکی پان‌یوئیت همراه با واسکولیت رتین گزارش شده است. اقدام مناسب کدام است؟

افزایش دوز کلشی‌سین

شروع متوتروکسات

معاینه مجدد یک ماه بعد

شروع آزاتیوپرین

۴۹- پسر ۳ ساله با وزن ۱۵ کیلوگرم به علت تب ۶ روزه و علائم تیپیک کاواساکی که در اکوکاردیوگرافی اتساع پروکسیمال شریان کرونری راست گزارش شده است، با ۳۰ گرم IVIG تحت درمان قرار می‌گیرد. تب او علی‌رغم کاهش مختصر، ۳۶ ساعت بعد مجدداً بالا می‌رود. IVIG با همان دوز قبل همراه با متیل پردنیزولون وریدی ۱۰ میلی‌گرم هر ۸ ساعت شروع و ۴۸ ساعت بعد تب بیمار کاملاً قطع می‌شود. بیمار با قرص پردنیزولون ۱۰ میلی‌گرم هر ۸ ساعت و آسپرین روزانه ۸۰ میلی‌گرم مرخص می‌گردد. تا چه زمانی پردنیزولون باید با همین دوز ادامه یابد؟

طبیعی شدن سایز کرونر در اکوکاردیوگرافی

کاهش ESR به کمتر از ۴۰mm

طبیعی شدن سطح CRP سرم

برطرف شدن ترومبوسیتوز در CBC

۵۰- نوجوانی با شکایت احساس ناخوشایند در پاها به درمانگاه مراجعه کرده است. ناراحتی بیمار گرچه احساس واقعی از درد نیست ولی اغلب در موقع استراحت و خواب او را مجبور می‌کند تا پاهایش را تکان بدهد. به گفته پدرش این شرح حال در پدربزرگ بیمار هم وجود دارد. هیچ نکته غیرطبیعی در معاینه و پاراکلینیک بیمار وجود ندارد. مصرف کدام مکمل زیر می‌تواند در بهبود علائم بیمار موثر باشد؟

آهن

کلسیم

روی

منیزیم

۵۱- کودک ۵ ساله را جهت تزریق واکسن آنفلوانزا نزد شما آورده‌اند. در سابقه به دنبال تزریق واکسن آنفلوانزا در سال گذشته، کودک دچار آنژیوادم شده است. در مورد تجویز واکسن آنفلوانزا گزینه صحیح کدام است؟

تزریق واکسن آنفلوانزا در این کودک ممنوع می‌باشد.

تزریق با نصف دوز معمول باید انجام شود.

حداقل بمدت ۲ سال واکسن آنفلوانزا تزریق نشود.

تزریق واکسن در مرکز درمانی مجهز بلامانع می‌باشد.

۵۲- شیرخوار ۴ ماهه را با درجه حرارت ۳۸.۵ درجه سانتی‌گراد زیر بغلی که از روز قبل شروع شده به درمانگاه آورده‌اند. در معاینه و شرح حال علائم و نشانه‌های موضعی و اسهال ندارد. از کدام گزینه برای تعیین فاکتور خطر عفونت باکتریال تهاجمی استفاده می‌شود؟

ESR

Stool exam

Blood culture

Blood WBC count

۵۳- برای پیشگیری از عفونت شدید در بیمار مبتلا به CGD ، تجویز همه موارد زیر توصیه می شود بجز:

ایمونوگلوبولین وریدی

گاما اینترفرون

ایتراکونازول

کوتریموکسازول

۵۴- شیرخوار ۴۲ روزه ای را که به دنبال زایمان سخت توسط واکيوم متولد شده است با شکایت بی قراری، استفراغ، وزن گیری نامناسب و یبوست آورده اند. در معاینه بر روی پوست تنه و اندامها ندول های سفت به رنگ بنفش دارد. اندازه گیری کدامیک از موارد زیر در خون به تشخیص کمک می کند؟

منیزیم

کلسیم

سدیم

پتاسیم

۵۵- در کشت خون محیطی و مرکزی بیماری که جهت شیمی درمانی از کاتتر پورت استفاده می کند، استافیلوکوک کواگولاز منفی رشد کرده است. بیمار تب دار است و در معاینه یافته دیگری ندارد. درمان انتخابی در برخورد با این بیمار کدام است؟

خروج کاتتر برای درمان کافی است

خروج کاتتر و درمان با سفالوتین

حفظ کاتتر و درمان با وانکومايسين

حفظ کاتتر و درمان با کلیندامایسین

آزمون: کودکان_شهریور 1402 مدت آزمون: 210

۵۶- والدین پسری ۶ ساله از ۴ هفته قبل متوجه توده در ناحیه گردن وی شده و اکنون به دلیل تب، درد و ایجاد فیستول و ترشح به درمانگاه مراجعه کرده‌اند. در بررسی ظاهری ترشحات، گرانول‌های زرد رنگ مشاهده می‌شود که در رنگ‌آمیزی اختصاصی به صورت توده‌ای از باسیل‌های شاخه‌شاخه دیده می‌شود. کدامیک از درمان‌های زیر ارجح است؟

پنی‌سیلین G

تتراسایکلین

مترونیدازول

پسوکونازول

۵۷- پسر ۵ روزه با تب خفیف، رینوره، سرفه خشک مکرر و استفراغ را به درمانگاه آورده‌اند. در رادیو گرافی قفسه سینه ارتشاح پری‌هیلار و آتلکتازی دارد. نتیجه شمارش سلولی به شرح زیر است:

$WBC=30,000/mm^3$ (Lymph=75%), $Platelet=600,000/mm^3$

عامل بیماری کوکوباسیل گرم منفی است. بر اساس تشخیص احتمالی برای قل بدون علامت وی که در تماس با برادرش بوده، تجویز کدام دارو مناسب است؟

آزیترومایسین ۱۰ mg/kg/d به مدت ۵ روز

اریترومایسین ۴۰ mg/kg/d به مدت ۱۴ روز

کلاریترومایسین ۲۰ mg/kg/d به مدت ۱۵ روز

کوتریموکسازول ۱۰ mg/kg/d به مدت ۱۰ روز

۵۸- کودک ۴ ساله‌ای ۱۲ ساعت بعد از خوردن آش کشک، دچار دیپلوپی، دیسفازی، اسهال و استفراغ می‌گردد. در معاینه تب و اختلال هوشیاری ندارد. مناسب‌ترین اقدام تشخیصی کدام است؟

سی تی اسکن مغز

یونکسیون مایع نخاع

جستجوی توکسین در مدفوع

کشت و اسمیر مدفوع

۵۹- کودک ۵ ساله به دنبال لاپاراتومی، دچار زخم حاوی چرک و نکروز سریعاً پیش‌رونده در ناحیه عضلات محل جراحی شده که با درد شدید، ادم و تورم و بوی بد همراه می‌باشد. چند ساعت بعد بیمار دچار نارسایی کلیه و شوک می‌گردد. در رنگ‌آمیزی از ترشحات زخم، باسیل گرم مثبت و تعداد کمی لکوسیت گزارش شده است. محتمل‌ترین تشخیص کدام است؟

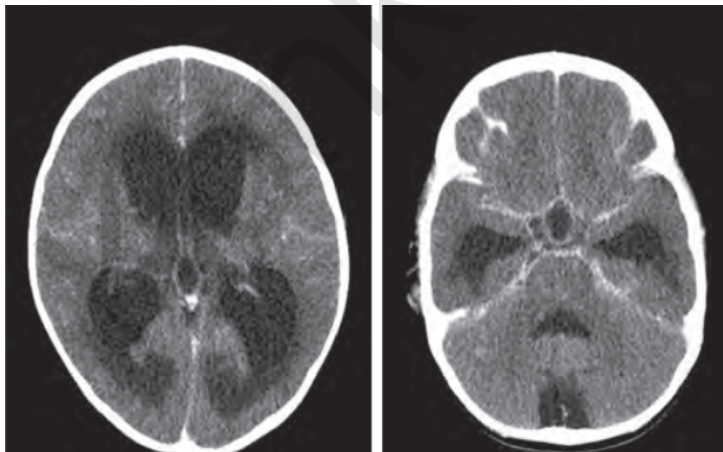
بیماری استافیلوکوکی 4S

میونکروزیس

سندرم سپسیس

سندرم شوک توکسیک

۶۰- پسر سه ساله‌ای به علت تب، سردرد و خواب‌آلودگی از دو هفته قبل، بستری می‌شود. در آزمایش مایع نخاع قند ۳۰ میلی‌گرم بر دسی‌لیتر، پروتئین ۶۵۰ میلی‌گرم بر دسی‌لیتر و گلبول‌های سفید به میزان ۴۵۰ سلول در میکرولیتر با ارجحیت مطلق لنفوسیت مشاهده می‌شود. تست "ایگرا" مثبت است. سی‌تی اسکن مغز را در ذیل ملاحظه می‌فرمایید. درمان عامل بیماری حداقل چه مدت می‌باشد؟



۱۴ روز

۲۱ روز

۶ ماه

۹ ماه

آزمون: کودکان_شهریور 1402 مدت آزمون: 210

۶۱- کودک ۳ ساله‌ای را با تب طول کشیده، میالژی و بی‌حالی آورده‌اند. در سابقه ۱۰ روز قبل گزش کنه داشته و بدنبال آن دچار ضایعه پوستی بشکل اریتم میگرنس در بازو می‌شود. در معاینه آرتریت زانو دارد که در پونکسیون مفصل تعداد ۵۰۰۰۰ سلول دارد، سدیمان ۴۰ و افزایش آنزیم‌های کبدی دارد. در پونکسیون مایع نخاع نیز پلئوسیتوز خفیف با غلبه برلنفوسیت و مونوسیت دارد اما گلوکز طبیعی است. مناسب‌ترین درمان کدام است؟

داکسی‌سیکلین

سفالکسین

آموکسی‌سیلین

آزیترومایسین

۶۲- کودک ۳ ساله به دنبال کونژنکتیویت فولیکولار، علی‌رغم بهبود فولیکول‌ها، دچار اسکار ملتحمه، آنتروپیون و زخم قرنیه شده است. درمان ارجح کدام است؟

پنی‌سیلین

داکسی‌سیکلین

آزیترومایسین

کوتریموکسازول

۶۳- کودک ۱۲ ساله مبتلا به ALL با تب و نوتروپنی بستری می‌باشد. با توجه به سرفه خشک، تاکی‌پنه و هیپوکسمی، رادیوگرافی قفسه سینه انجام شده که نمای اینترستیسیل منتشر دو طرفه، با شدت کمتر در قله‌ها مشاهده می‌شود. مطمئن‌ترین روش تشخیص علت بیماری کدام است؟

بررسی اسمیر خلط

لاواژ برونکوآلوئولار

آسپیراسیون تراشه

بیوپسی ریه

آزمون:کودکان_شهریور1402 مدت آزمون:210

۶۴- شیرخواری جهت بررسی کاتاراکت دو طرفه ارجاع شده است. در معاینه سوفل ماشینی دارد و تست ABR نشان دهنده کری می باشد. ابتلا مادر در دوران بارداری به کدامیک از عفونت های زیر، با مجموعه این علائم سازگاری بیشتری دارد؟

سیفلیس

توکسوپلاسمازیس

عفونت با سیتومگالو ویروس

سرخجه

۶۵- کودک ۲ ساله بدون بیماری زمینه ای با تب، لنفادنوپاتی گردنی دو طرفه مراجعه کرده است. در معاینه گلو، آگزودا و ضایعات پتشیال در سقف دهان مشاهده می شود. طحال ۲ سانتی متر زیر لبه دنده لمس می شود. مونو تست منفی است. کدامیک از آزمایش ها زیر به تشخیص کمک بیشتری می کند؟

کشت گلو

CMV IGM

PCR برای آدنو ویروس

VCA IGM

۶۶- کودک مبتلا به ALL با برادرش که آبله مرغان داشته در تماس بوده است. هفت روز بعد از مواجهه، ایمونوگلوبولین وریدی دریافت کرده است. دو هفته بعد، ضایعات آبله مرغانی در صورت و تنه آشکار شده است. اقدام درمانی مناسب کدام است؟

آسیکوویر خوراکی

تجویز فوسکارنت

آسیکلوویر وریدی

نیاز به درمان ضد ویروس ندارد

آزمون: کودکان_شهریور 1402 مدت آزمون: 210

۶۷- شیرخوار ۷ ماهه بدون سابقه مشکل قبلی، با سرفه، تب و ویزینگ به علت تاکی پنه شدید و سیانوز تحت nCPAP قرار می‌گیرد. ایلئوس شدید دارد. رادیوگرافی قفسه سینه به جز پرهوایی یافته دیگری ندارد و در آزمایش‌ها CRP منفی و نوتروپنی خفیف دارد. گزینه صحیح در درمان دارویی کدام است؟

کورتیکواستروئید

ریباویرین

پالی‌وی‌زوماب

سفوتاکسیم

۶۸- بهترین روش پیشگیری از انتقال انگل ژiardیا از طریق آب کدام است؟

کلرزدن

ید زدن

جوشاندن

فریز کردن

۶۹- خانم ۱۶ ساله‌ای با لنفادنوپاتی بزرگ لترال گردن مراجعه نموده است. در آزمایشات، تست مانتو منفی، رادیوگرافی ریه نرمال و $\text{Toxoplasma IgM Ab} = 1.1280$ ، $\text{ESR} = 35$ تست رایت 1.160 دارد. معاینه چشم نرمال است. کدام گزینه درمانی ارجح است؟

پریمتامین + سولفادیازین

کوتریموکسازول + ریفامپین

سفتریاکسون + وانکوماپسین

نیاز به درمان خاصی ندارد

۷۰- کودکی را بعلت ریزش زودرس دندان شیری نزد شما می آورند ، محتمل ترین علت کدام است؟

رویش زودرس دندان دائمی

هیپوتیروئیدی

ریکتز تغذیه ای

سابقه مصرف پستانک

۷۱- برای نوزاد مبتلا به شایع ترین نوع آترزی مری، جهت پیشگیری از آسیب راسیون ترشحات معده به ریه، تا انجام جراحی، قرار دادن وی در کدامیک از وضعیت های زیر ارجح است؟

خوابیده به شکم

خوابیده به پهلو چپ

خوابیده به پهلو راست

خوابیده به پشت

۷۲- کودک ۶ ساله را بعلت بلع باطری دیسکی یک سانتی متری در یک ساعت قبل، نزد شما می آورند. در رادیوگرافی، باطری در معده دیده می شود. در صورتی که بیمار علائم بالینی نشان ندهد، در اداره او و تصمیم گیری جهت بیرون آوردن باطری از طریق آندوسکوپی فوقانی گوارش، کدام اقدام زیر ارجح است؟

خارج نمودن باطری به طور اورژانسی

انجام رادیوگرافی شکم ۴۸ ساعت بعد در صورت عدم دفع باطری

انجام رادیوگرافی شکم یک هفته دیگر در صورت عدم دفع باطری

انجام رادیوگرافی شکم ۱۰ تا ۱۴ روز دیگر در صورت عدم دفع باطری

آزمون: کودکان_شهریور 1402 مدت آزمون: 210

۷۳- پسر ۴ ساله مبتلا به اسهال، درد شکمی مزمن و کاهش وزن می باشد. AntitTG (IgA) سرمی پنج برابر نرمال دارد. در بررسی پاتولوژی بیوپسی روده کوچک از طریق آندوسکوپی فوقانی، آتروفی ویلوس گزارش شده است. همراهی کدامیک، محتمل تر است؟

HLA-B8 مثبت

تست عرق مثبت

NBT غیر طبیعی

کلسیفیکاسیون پانکراس

۷۴- جهت ارزیابی و کنترل کفایت درمانی، در کودک مبتلا به بیماری سیستمیک فیبروزیس تحت درمان با داروی حاوی گرانول های آنزیم پانکراس، اندازه گیری کدامیک از موارد زیر کمک بیشتری می کند؟

آنزیم الاستاز-یک در مدفوع

ایمونوراکتیو تریپسینوژن خون

چربی مدفوع

آلبومین سرم

۷۵- در بررسی کودک ۵ ساله ای که به علت ایکتز از چند روز اخیر مراجعه نموده است، ALT و AST بالاتر از نرمال و هیپربیلیروبینمی مستقیم دارد. در صورت وجود کدامیک از موارد زیر، بررسی از نظر علل بیماری مزمن کبدی در این کودک ضرورت بیشتری دارد؟

سابقه هماتمز

بزرگی لوب چپ کبد

اسپلنو مگالی

سابقه تعویض خون

آزمون: کودکان_شهریور 1402 مدت آزمون: 210

۷۶- پسر ده ساله با سابقه بیماری مزمن کبدی و آسیت بعلت درد شکمی و تب از روز گذشته بستری شده است. در معاینه شکم علاوه بر آسیت و هیپاتواسپلنومگالی، تندر نس ژنرالیزه شکمی دارد. وجود کدامیک از موارد زیر در بررسی مایع آسیت حاصل از پاراسنتز، اندیکاسیون لاپاراتومی را در درمان او محتمل تر می کند؟

تعداد لکوسیت بیشتر از ۱۰۰۰ با PMN بیش از ۸۰٪ در میلی متر مکعب

رشد چند باکتری (Mixed growth)

رشد یک باکتری با PMN بیشتر از ۲۵۰ عدد در میلی متر مکعب

پروتئین بیش از ۵۰۰ گرم در دسی لیتر

۷۷- در کدامیک از موارد زیر، هیپوونتیلاسون آلوئولار به عنوان عامل اولیه هیپوکسمی مطرح می باشد؟

آمبولی ریوی

پنومونی ویرال

همانژیوم ساب گلوت

برونشبولیت حاد

۷۸- پسر ۱۵ ساله بدون سابقه مشکل قبلی با تب، گلودرد و فارنژیت اگزوداتیو به کلینیک مراجعه کرده و پنی سیلین دریافت کرده است. پس از یک هفته به علت تشدید تب، تاکی کاری، تاکی پنه، درد گردن به اورژانس آورده می شود. بیمار توکسیک است و دیسترس تنفسی دارد. در رادیوگرافی قفسه سینه ندول های کاویتاری متعدد ریوی همراه با پلورال افیوژن مختصر دیده می شود. کدامیک از عوامل زیر در تشدید علائم در بیمار نقش بیشتری دارد؟

Epstein-Barr virus

Fusobacterium necrophorum

Arcanobacterium haemolyticum

Mycobacterium avium-intracellulare

آزمون: کودکان_شهریور 1402 مدت آزمون: 210

۷۹- کودک ۱۸ ماهه بدون سابقه مشکل قبلی، سه ساعت بعد از خوردن سوپ داغ، به اورژانس آورده شده است. کودک در آغوش مادر، سر خود را در وضعیت Semi extend قرار داده، آبریزش از دهان دارد و قادر به خوابیدن نیست. با تغییر وضعیت سر، استریدور شنیده می‌شود. اولین اقدام در این کودک کدام است؟

دگزامتازون عضلانی و نبولایز اپی‌نفرین

نبولایز سالبوتامول و نبولایز بودزوناید

دگزامتازون وریدی و اپی‌نفرین زیرجلدی

اکسیژن مکمل و انتقال به اتاق عمل

۸۰- کودک ۸ ساله با سرفه و دیسترس تنفسی خفیف به اورژانس آورده شده است. به گفته مادر ۶ ساعت قبل، حدود ۱۰ سی‌سی نفت خورده است. در معاینه تب ندارد. در سمع ریه کراکل در قواعد ریه‌ها شنیده می‌شود. در رادیوگرافی کدورت‌های پراکنده در قواعد هر دو ریه مشاهده می‌گردد. اقدام درمانی ارجح کدام است؟

اکسیژن مکمل و مراقبت حمایتی

گاواژ شارکول و آنتی‌بیوتیک تزریقی

نبولایز بودزوناید و نبولایز ونتولین

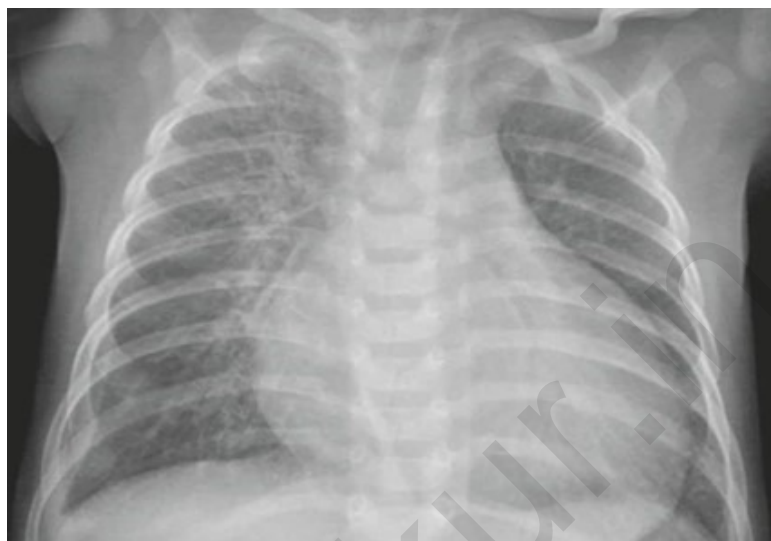
انتوباسیون با لوله کافدار و تخلیه معده

Konkur.in

۸۱- رادیوگرافی قفسه سینه شیرخوار ۱۱ ماهه با بی‌قراری و تنفس سخت به دنبال علائم سرماخوردگی از هفته قبل را ملاحظه می‌کنید. به گفته مادر از سه روز قبل در حالت supine تنفس تند پیدا می‌کند.

T=36.3°C ,Respiratory rate = 65/min ,Heart rate = 190/min ,BP = 85/55 mmHg

رنگ پریده به نظر می‌رسد و در سمع ریه‌ها ویزینگ و کراکل منتشر دو طرفه دارد. در سمع قلب، ریتم گالوپ و سوفل سیستولی در کناره چپ استرنوم و آپکس شنیده می‌شود. علاوه بر تجویز اکسیژن مکمل، اولین اقدام درمانی کدام است؟



دیگوکسین و پروستاگلاندین وریدی

دیورتیک و کلسیم بلاکر وریدی

دیورتیک و اینوتروپ وریدی

دیگوکسین و اینوتروپ وریدی

آزمون: کودکان_شهریور 1402 مدت آزمون: 210

۸۲- کودک ۲ ساله به دنبال جراحی قلب باز دچار افیوژن پلورال سمت راست شده که آنالیز آن به شرح زیر می باشد:

Leukocyte count = 2000 cells per mm³; (90% T lymphocytes), LDH = 200 IU/L, Protein = 3.5 g/dl, Glucose = 80 mg/dl, Triglyceride = 150 mg/dl

رژیم غذایی ارجح در این بیمار کدام است؟

High-fat, high-protein

Low-fat, high-protein

Low-fat, low-protein

High-fat, low-protein

۸۳- کدامیک از موارد زیر به عنوان تست تشخیصی انتخابی در آمبولی ریه محسوب می شود؟

سی تی اسکن اسپیرال توراکس با کنتراست وریدی

اسکن رادیونوکلاید پرفیوژن- ونتیلاسیون

آنژیوگرافی عروق پلومونر و آئورت

اکوکاردیوگرافی داپلر رنگی

۸۴- در معاینه قلب کودک دو ساله بدون علامت، کلیک ابتدای سیستول و به دنبال آن سوفل سیستولیک نسبتاً خشن در دومین فضای بین دنده ای که قبل از صدای دوم قلب پایان می یابد، شنیده می شود. محتمل ترین تشخیص چیست؟

نقص سپتوم بین بطنی

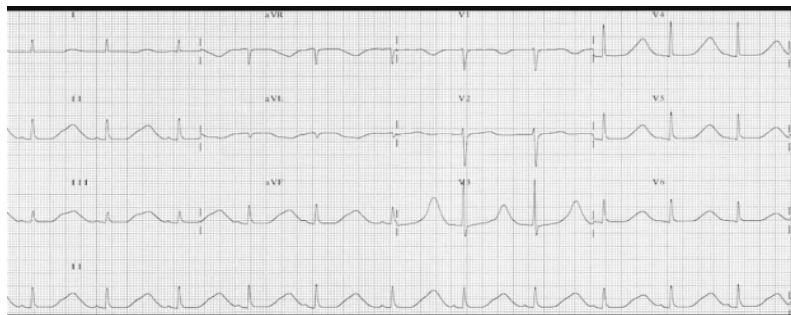
نارسایی دریچه میترال

بازبودن کانال شریانی

تنگی دریچه ریوی

آزمون: کودکان_شهریور 1402 مدت آزمون: 210

۸۵- کودک ۷ ساله با عفونت حاد تنفسی مراجعه کرده است. با توجه به سابقه طپش قلب و چندین نوبت سنکوپ، از وی نوار قلب به عمل می‌آید. سابقه مرگ ناگهانی در فرزند دیگر خانواده نیز وجود دارد. با توجه به نوار قلب، کدامیک از آنتی‌بیوتیک‌های زیر در وی نباید تجویز گردد؟



اریترومایسین

کوآموکسی کلاو

سفالکسین

کلیندامایسین

۸۶- دختر ۷ ساله به علت تب رماتیسمی حاد، دچار درگیری دریچه میترال شده که با درمان دارویی، بهبودی کامل پیدا می‌کند. جهت پیشگیری ثانویه از ابتلا به تب رماتیسمی، تا چند سالگی تزریق ماهیانه پنی‌سلین لازم است؟

۱۲

۱۷

۲۱

۴۰

آزمون: کودکان_شهریور 1402 مدت آزمون: 210

۸۷- پس از تشخیص کاردیومیوپاتی هیپرتروفیک در یک کودک، به عنوان اولین اقدام غربالگری در بستگان درجه اول، کدامیک از تست‌های زیر درخواست می‌شود؟

نوار قلب و تست ورزش

بررسی ژنتیک و متابولیک

نوار قلب و اکوکاردیوگرافی

MRI قلبی و تست ورزش

۸۸- نوزاد ۵ روزه با سن جنینی ۳۱ هفته به دلیل سندرم دیسترس تنفسی تحت nCPAP قرار گرفته است. از روز گذشته با وجود بهبودی نسبی، دچار تاکی‌کاردی و تشدید دیسترس تنفسی شده است. در معاینه، نبض‌ها جهنده و سوفل III/VI مداوم در ناحیه زیر ترقوه چپ شنیده می‌شود. کدام اقدام درمانی زیر باعث بدتر شدن شرایط بیمار می‌گردد؟

فورواماید

پروستاگلاندین E1

استامینوفن

محدودیت مایعات

۸۹- کودکی با سابقه آسم، بدلیل کاهش سطح هوشیاری و فشارخون 170/110 mmHg و تعداد ضربان قلب ۷۸ در دقیقه، در بخش مراقبت ویژه بستری شده است. در رادیوگرافی قفسه سینه سایز قلب بزرگ است و اکوکاردیوگرافی EF پایین را نشان می‌دهد. کراتینین سرم بیمار ۴ میلی‌گرم در دسی لیتر و حجم ادرار ۱ سی‌سی به ازای وزن بدن در دقیقه است. مناسب‌ترین درمان برای کنترل فشارخون بیمار کدام است؟

لابتولول

نیتروپروساید

اسمولول

نیکاردیپین

۹۰- در دوران شیردهی، Tandem nursing به چه معنی است؟

برقراری مجدد شیردهی بعد از یک دوره قطع آن

برقراری شیردهی از پستان در کسی که زایمان نکرده

شیردهی هر نوبت از یک پستان بصورت یک در میان

ادامه شیردهی از پستان تا حاملگی بعد و پس از تولد نوزاد بعدی

۹۱- دختر ۱۵ ساله ای در هر سیکل عادت ماهیانه دچار دردهای شدید شکمی و لگنی، علائم سیستمیک، گوارشی و ادراری می شود. درسونوگرافی شکم چند کیست هموژن با نمای تیپیک گراندگلس دارد. کدام تشخیص مطرح است؟

سیست آدنوماس

اندومتريوزیس

تورشن تخمدان

تراتوم تخمدان

۹۲- کودکی با ضربه خفیف به پهلو راست حین بازی، دچار خون واضح در ادرار شده است. در معاینه در هر دو فلانک توده بدست می خورد. فشارخون 125/65 میلی متر جیوه است. والدین منسوب بوده و مادر سابقه الیگوهیدرامینوس را می دهد. درسونوگرافی، کلیه ها بزرگ، هیپراکو با کاهش تمایز کورتیکومدولر و کبد هتروژن به نفع فیبروز کبدی است. کدام تشخیص محتمل تر است؟

ترومبوز دو طرفه ورید کلیوی

تومور ویلمز دو طرفه

کلیه پلی کیستیک اتوزومال مغلوب

مولتی سیستیک دیسپلازی دو طرفه

آزمون: کودکان_شهریور 1402 مدت آزمون: 210

۹۳- پسر ۸ ساله‌ای، با دفع ادرار قرمز رنگ و درد پهلوها و تاری دید آورده شده است. فشارخون 135/89 میلی متر جیوه و ادم پری اوربیتال دارد. سه هفته قبل دچار زخم پوستی شده است. آزمایش‌ها به شرح زیر است:

WBC=12600/mm³ (PMN-75%), Hb=11g/dl, Plt-320000/mm³ , ESR-36 mm, BUN=65mg/dl, Cr=2mg/dl, C3=12 (Low)

U/A: SG-1023, protein=2+ , RBC-many, WBC=10-15

پس از ارسال آزمایش‌های تکمیلی، اولین اقدام درمانی کدام است؟

سفتریاکسون وریدی هر ۱۲ ساعت تا ده روز

پالس متیل پردنیزولون ۲۵۰ میلی گرم روزانه تا سه روز

محدودیت مایعات و نمک و شروع آملودیپین خوراکی

تزریق آلبومین وریدی یک گرم به ازای وزن بدن

۹۴- کودک ۸ ساله‌ای با تب ۵ روزه، راش، اسهال و سابقه تماس نزدیک با فرد مبتلا به عفونت Covid-19 آورده شده و تحت بررسی قرار گرفته است. CRP= 100 mg/L گزارش شده است. بر اساس معیارهای CDC، یافتن کدامیک از موارد زیر در این بیمار برای تشخیص MIS-C اهمیت بیشتری دارد؟

ضایعه ground glass در سی تی اسکن ریه

وجود پلی آتریت در معاینه

لنفوپنی با شمارش لنفوسیت کمتر از 1000 mm³

شمارش پلاکتی بالاتر از 500,000 mm³

آزمون: کودکان_شهریور 1402 مدت آزمون: 210

۹۵- کودک ۹ ساله‌ای با تب، خواب آلودگی، درد شکم در LLQ، تهوع، استفراغ و افت فشارخون آورده شده است. دیسترس تنفسی، سرفه و تنگی نفس را در دو هفته قبل نیز ذکر می‌کند. درمعاینه چشم‌ها کونژنکتیویت دارد. اندام‌ها سرد است و راش ماکولر پراکنده روی تنه و اندام‌ها دیده می‌شود. نتایج آزمایش‌ها به شرح زیر است:

WBC=9350/mm³ PMN=90%, HB=11g/dl, PLT=110,000/mm³, CRP=85 mg/L, ESR=56, Ferritin= 400ng/mL, D-dimer=3500

کدام تشخیص محتمل‌تر است؟

MIS-C

Kawasaki disease

Scarlet fever

Leptospirosis

۹۶- در مورد واکسن BCG کدامیک از موارد زیر صحیح است؟

واکسن باید بصورت زیرجلدی تزریق شود.

باید در نیمه تحتانی بازوی راست تزریق شود.

کودکانی که بدنال تزریق BCG اسکار نداشته‌اند نیاز به تلقیح مجدد دارند.

در صورت تاخیر دریافت واکسن، حداکثر تا ۱۲ ماهگی تزریق آن توصیه می‌شود.

۹۷- شیرخوار ۱۰ ماهه‌ای که تاکنون واکسیناسیون روتین کشوری را به موقع دریافت نموده، بدلیل تروما و خونریزی یک نوبت گلوبول قرمز فشرده (Packed RBC) دریافت نموده است. براساس کتابچه واکسیناسیون کشوری، این شیرخوار باید واکسن MMR نوبت اول خود را حداقل در چند ماهگی دریافت نماید؟

۱۲

۱۳

۱۵

۱۸

۹۸- شیرخواری ۶ ماهه با اختلال رشد و دهیدراسیون شدید بستری شده است. در سابقه، دو نوبت بستری با همین مشکلات داشته است. در آزمایشات فعلی سدیم ۱۶۷ و پتاسیم ۴ میلی‌اکی‌والان در لیتر می‌باشد. وزن مخصوص ادرار ۱/۰۰۸ است. جهت تشخیص علت، اولین اقدام بعدی کدام است؟

تست محرومیت از آب

سنجش پاسخ به دسموپرسین

اندازه‌گیری کلر ادرار

بررسی آنیون‌گپ سرم

۹۹- پسر پنج ساله‌ای هفته قبل به دنبال مارگزیدگی، دوره اولیه آنتی‌نوم (Antivenom) را دریافت کرده و علائم بهبود یافته است. در حال حاضر وجود کدامیک از موارد زیر اندیکاسیون تجویز مجدد آنتی‌نوم می‌باشد؟

Hemoglobin= 9 gr/dl

Platelets= 20,000/mm³

Creatinine= 1.4 mg/dl

Albumin= 2.5 gr/dl

۱۰۰- کودک چهار ساله‌ای در هنگام بازی، توسط هم بازی خود گاز گرفته شده است. این گازگرفتگی در ناحیه دست و نسبتاً عمیق می‌باشد. آنتی‌بیوتیک مناسب در قدم اول برای درمان زخم کدام است؟

سفالکسین

کوآموکسی‌کلاو

پنی‌سیلین وی

مترونیدازول

آزمون: کودکان_شهریور 1402 مدت آزمون: 210

۱۰۱- در معاینه یک نوزاد ترم در بدو تولد ماکروسفالی و پیشانی برجسته، اندام‌های ریزوملیک، شلی شدید مفاصل و در بررسی دست‌ها، نمای Trident Hand با انگشتان کوتاه وجود دارد. تشخیص محتمل کدامیک از موارد زیر می‌باشد؟

بیکنودیس استوز

آکندروپلازی

هیپوآکندروپلازی

پسودوآکندروپلازی

۱۰۲- دختر نوجوان ۱۵ ساله‌ای با شکایت درد زانوی راست در ناحیه زیر کشکک مراجعه کرده است. درد بیمار با بالا و پایین رفتن از پله‌ها و چمباتمه زدن تشدید می‌شود. Theater sign مثبت است. هیچ سابقه‌ای از تروما ندارد. در معاینه تورم مفصلی ندارد و Grind test Patellar باعث ایجاد درد در بیمار می‌گردد. رادیوگرافی روتین زانو نرمال گزارش شده است. کدام تشخیص محتمل است؟

Patellofemoral Pain Syndrome

Osgood-Schlatter Disease

Juvenile Osteochondritis Dissecans

Anterior Cruciate Ligament Rupture

۱۰۳- نوجوان ۱۴ ساله‌ای دچار یک Patch پوستی اریتماتو به قطر حدود ۴ سانتی‌متر روی ساعد راست شده که لبه‌های برجسته و پوسته‌های ریز داشته است. بعد از ۵ روز، راش‌های اریتماتو بدون خارش به ابعاد کمتر از یک سانتی‌متر در تنه و پروگزیمال اندام‌ها ظاهر شده که در سطح بدن با نمای شبیه درخت کریسمس دیده می‌شوند. علامت دیگری ندارد. محتمل‌ترین تشخیص کدام است؟

Tinea Corporis

Pityriasis Rosea

Drug reaction

Guttate Psoriasis

آزمون: کودکان_شهریور 1402 مدت آزمون: 210

۱۰۴- مادری با سن بارداری ۳۹ هفته به دلیل افت ضربان قلب جنین، تحت عمل سزارین اورژانس قرار می‌گیرد. نوزاد در بدو تولد هیپوتون است و تنفس‌های سطحی دارد. به دنبال انجام گام‌های نخستین احیا، ضربان قلب به ۵۵ ضربه در دقیقه رسیده و تنفس‌های بیمار منظم می‌شود. اقدام درمانی مناسب کدام است؟

اعمال تهویه با فشار مثبت با استفاده از آمبوپگ و ماسک

برقراری فشار مثبت انتهای بازدمی با استفاده از نئوپاف

شروع همزمان تهویه با فشار مثبت و ماساژ قلبی

برقراری جریان آزاد اکسیژن از طریق ماسک

۱۰۵- اولین کلید تشخیصی Amaurosis در شیرخوار کدام است؟

Nystagmus

Photophobia

Nyctalopia

Irritability

۱۰۶- در معاینه ته چشم یک کودک ۵ ساله مبتلا به اختلال رشد، باریک شدگی عروق، ادم رتین، خونریزی شعله شمعی و ادم پاپی گزارش شده است. اقدام مناسب بعدی کدام است؟

اندازه‌گیری فشار CSF

کنترل قندخون ناشتا

اندازه‌گیری فشارخون

معاینه رفلکس‌های وتری

آزمون: کودکان_شهریور 1402 مدت آزمون: 210

۱۰۷- شیرخوار ۸ ماهه ای با وزن ۹ کیلوگرم به علت اسهال و استفراغ و تحمل نکردن مایعات خوراکی بستری است. در حال حاضر حال عمومی و هوشیاری خوبی دارد. تب، تاکی پنه و تشنج ندارد. شواهد بالینی حاکی از کم آبی متوسط است. برای بیمار در ابتدا سرم دکستروزسالین با حجم ۱۸۰۰ میلی لیتر در ۲۴ ساعت شروع شد، ولی نتایج آزمایش های اولیه سدیم سرم بیمار ۱۲۶ و سدیم ادرار ۱۰ میلی اکی والان در لیتر گزارش شد. استراتژی درمانی مناسب برای هیپوناترمی بیمار کدام است؟

ادامه همان سرم قبلی

افزایش حجم سرم

کاهش حجم سرم

افزودن سدیم deficit به سرم

۱۰۸- در سندرم داون معمولا کدامیک از آنومالی های زیر در دهان مشاهده می شود؟

Mucocele

Fissure Tongue

Black hairy tongue

Epstein Pearls

۱۰۹- پسری ۶ ساله که به علت لوکمی تحت شیمی درمانی می باشد، به دنبال مسافرت به روستا دچار ضایعات پوستی خارش دار شده است. ضایعات به صورت پاپولووزیکولر دور شکم، کمر و ران مشهود است. خانواده بیمار نیز ضایعات پوستی مشابه دارند. علاوه بر داروهای موضعی، کدامیک از درمان های زیر صحیح است؟

ایورمکتین

پردنیزولون

آلبندازول

سفالکسین

۱۱۰- کودکی ۷ ساله به دنبال ترکیدن ترقه دچار ترومای آکوستیک شده است. بهترین درمان جهت کاهش شنوایی حاد کدام است؟

تجویز آرامبخش

بستری درمکان آرام

پانسمان گوش خارجی

استروئید بادوز بالا ۱-۲ هفته

۱۱۱- شیرخواری ۹ ماهه در خزیدن حالت کوماندو دارد و تعویض پوشک وی با مشکل انجام می شود. در معاینه اسپاستیسیته دو طرفه مشهود است که اندام تحتانی بیشتر درگیر است. شایع ترین یافته در Brain MRI کدامیک از ضایعات زیر است؟

Periventricular Leukomalacia

Multicystic Encephalomalacia

Focal infarct

Scars in globus pallidus

۱۱۲- پسری ۱۰ ساله ماهیانه حدود ۱۵ بار دچار سردرد خفیف تا متوسط می شود. سردرد منتشر است و ارتباطی با فعالیت فیزیکی ندارد. احساس یک فشار مداوم دارد. فوتوفوبی و فونوفوبی ندارد و با مسکن بهبود می یابد. کدامیک از داروهای زیر بیشترین اثر پروفیلاکسی را دارد؟

Cinnerrazine

Propranolol

Na-Valproate

Amitriptyline

آزمون: کودکان_شهریور 1402 مدت آزمون: 210

۱۱۳- پسر ۷ ساله‌ای را به علت اختلال پیش‌رونده راه رفتن و کمردرد از چند ماه قبل آورده‌اند. کمردرد شب‌ها شدیدتر بوده است. در معاینه اسکولیوز در ناحیه توراکولومبار، تندرنس موضعی، ضعف و اختلال حسی در اندام‌های تحتانی وجود دارد. محتمل‌ترین علت کدام است؟

میلبیت عرضی

آبسه اپی دورال

پان‌دیوموم نخاعی

اینفارکشن نخاعی

۱۱۴- دختر ۱۳ ساله‌ای به علت کتواسیدوز دیابتی با $pH=7.01$ در PICU بستری است و تحت درمان انسولین وریدی و مایع درمانی است. پتاسیم اولیه سرم 5.9 میلی‌اکی‌والان در لیتر و پتاسیم ساعت شش درمان در حالی که در سرم ۵۰ میلی‌اکی‌والان پتاسیم می‌گیرد 2.9 میلی‌اکی‌والان در لیتر گزارش شده است. در ECG موج QRS طولانی و موج T صاف دیده می‌شود. صداهای روده کاهش یافته است. انجام کدام اقدام درمانی اولویت دارد؟

کاهش قطرات انسولین به نصف مقداری که دریافت می‌کند.

قطع موقت انفوزیون انسولین + ۸۰ میلی‌اکی‌والان پتاسیم در هر لیتر سرم

بالا بردن مقدار غلظت پتاسیم تا ۶۰ میلی‌اکی‌والان در لیتر

تجویز پتاسیم خوراکی ۱ میلی‌اکی‌والان به ازای هر کیلوگرم وزن بدن و ادامه انسولین

۱۱۵- نوزاد ۱۲ روزه‌ای را به علت ابهام جنسی ارجاع داده‌اند. در معاینه ژنیتالیا، اسکروتوم بیفید دارد و اورترا در قاعده فالوس می‌باشد. پوست اسکروتوم و نیپل‌ها پیگمانته است. بیضه‌ها قابل لمس نیست. در بررسی آزمایشگاهی هیپوناترمی، هیپرکالمی، افزایش ACTH و ۱۷ هیدروکسی پروژسترون دیده می‌شود. کاربوتیپ XX ۴۶ گزارش شده است. کمبود کدام آنزیم مطرح است؟

۲۱- هیدروکسیلاز

آروماتاز

۳- بتا هیدروکسی استروئید دهیدروژناز

۱۷- هیدروکسیلاز

۱۱۶- در معاینه نوزادان وجود کدامیک از یافته‌های زیر در ناحیه لومبوساکرال ماهیت خوش خیم دارد؟

Dermal Sinus

Hairy Patch

Coccygeal Pits

Lipoma

۱۱۷- نوزاد پسر ۱۵ روزه‌ای با استفراغ و Poor feeding بستری شده است. ژنیتالیا پسرانه و نرمال است. در بررسی آزمایشگاهی، هیپوناترمی و هیپرکالمی، افزایش شدید سطح رنین و آلدوسترون دارد و سطح ACTH و کورتیزول نرمال است. سابقه فوت ۳ فرزند قبلی را با همین تابلو می‌دهند. کدامیک از تشخیص‌های زیر بیشتر مطرح است؟

Congenital Adrenal Hyperplasia

Pseudohypoaldosteronism

Adrenal Hypoplasia Congenita

Aldosterone synthase deficiency

۱۱۸- دختر ۱۳ ساله‌ای را با اسپاسم انگشتان و اختلال رشد به درمانگاه آورده‌اند. در بررسی‌های آزمایشگاهی $Ca=5.8mg/dl$ ، $P=8.5mg/dl$ و منیزیم نرمال دارد. تعداد زیادی دندان خراب، پوست خشک و پوسته‌دار دارد. همراهی کدامیک از یافته‌های زیر در این بیمار محتمل است؟

کاهش تراکم متافیزها

کلسیفیکاسیون گانگلیون‌های بازال

کاهش فاصله QT در نوار قلب

افزایش سطح آلکالن فسفاتاز

۱۱۹- شایعترین علت هیپوتیروئیدی کونژنیتال در دنیا کدام گزینه زیر است؟

کمبود ید

دیس هورمونوزنزیس

اکنوپ تیروئید

نقص سنتز تیروگلوبولین

۱۲۰- نوزاد دختری در ۳ روزگی TSH=25 mIU/L و T4=5 mg/dl دارد. والدینش منسوب می‌باشند. در سونوگرافی انجام شده گواتر دارد. کدامیک از علل زیر محتمل‌تر است؟

آژنزی تیروئید

دیس هورمونوزنزیس

کمبود سطح TBG

عبور آنتی‌بادی‌های بلوک کننده گیرنده تیروتروپین

۱۲۱- دختر ۴ ساله‌ای را جهت بررسی کوتاه قدی آورده‌اند. در بررسی نمودار رشد، قد هنگام تولد یک انحراف معیار کمتر از میانگین بوده و در حال حاضر قد وی ۴ انحراف معیار کمتر از میانگین می‌باشد و رشد سالیانه کمتر از ۳ سانتی‌متر دارد. کودک از ۵ ماهگی با تشخیص کم‌کاری تیروئید نوزادی تحت درمان می‌باشد. سن استخوانی وی حدود یک سال گزارش شده است. سطح هورمون رشد پس از انجام تست تحریکی کمتر از ۵ng/ml و سطح IGF1 در محدوده پایین نرمال قرار دارد. کدامیک از تشخیص‌های زیر مطرح است؟

کم کاری هیپوفیز

سندروم لارون

کوتاهی قد ژنتیک

کوتاهی قد سرشتی

آزمون: کودکان_شهریور 1402 مدت آزمون: 210

۱۲۲- دختر ۱۰ ساله‌ای از شش ماه قبل دچار تشنج کانونی مقاوم به صورت حرکات مداوم کلونیک دست راست و همی پارزی پیش‌رونده نیمه راست شده است. در MRI مغز، آتروفی در همی سفر چپ دیده می‌شود که نسبت به دو ماه قبل تشدید یافته است. کدام تشخیص مطرح می‌باشد؟

صرع رولاندیک

سندروم لاندوکلنر

انسفالیت راسموس

سندروم لنوکس‌گاستو

۱۲۳- ضایعات پوستی به صورت *Angiokeratoma corporis diffusum* در کدام بیماری دیده می‌شود؟

Fabry disease

Farber disease

Giant axonal neuropathy

Refsum disease

۱۲۴- پسر هفت ساله‌ای بدنبال دریافت سدیم والپروات، دچار رابدومیولیز حاد و میوگلوبینوری شده است. ایشان سابقه بستری به علت حملات کاهش سطح هوشیاری، رابدومیولیز به همراه افزایش سطح سرمی CK در سال‌های قبل دارد. کدام تشخیص بیشتر مطرح می‌باشد؟

Muscle carnitine deficiency

Systemic carnitine deficiency

Muscle carnitine palmitoyltransferase deficiency

Glycogen storage disease type 3

آزمون: کودکان_شهریور 1402 مدت آزمون: 210

۱۲۵- شیرخوار سه ماهه‌ای به علت هیپوتونی، گریه‌های ضعیف و حملات آپنه بستری شده است. سابقه فوت به دنبال آپنه ناگهانی در خواهر دو ماهه وجود دارد و در بیمار جهش هوموزیگوت پاتوژنیک در ژن CHAT گزارش شده است. علاوه بر درمان‌های حمایتی، تجویز کدامیک از داروهای زیر صحیح است؟

Ephedrine

Pyridostigmine bromide

Quinidine sulfate

Fluoxetine

۱۲۶- نوزاد ترم پنج روزه‌ای با تابلوی زردی تحت درمان می‌باشد. در معاینه بالینی بجز زردی پوست و اسکلرا نکته‌ای ندارد. نتایج بررسی آزمایشگاهی اولیه به شرح زیر است:

WBC= 25,000/mm³, Hgb= 8.2 g/dl, MCV= 60 fl, MCH=21, Retic (corrected)=10%, Plt= 480,000/mm³

در لام خون محیطی البیتوسیت، اسفروسیت و فراگمانتاسیون گلبول‌های قرمز دیده شده است. بهترین تشخیص برای بیمار کدام است؟

Hereditary pyropoikilocytosis

Major Beta thalassemia

G6PD deficiency disease

Dyserythropoietic Anemia

آزمون: کودکان_شهریور 1402 مدت آزمون: 210

۱۲۷- شیرخوار یک ساله‌ای را با سابقه عفونت‌های مکرر که منجر به بستری می‌شود، به دنبال تب و راش پوستی از حدود دو هفته قبل، به دلیل رنگ پریدگی آورده‌اند. در معاینات بجز رنگ پریدگی نکته بالینی دیگری ندارد. نتایج آزمایش‌های بیمار به شرح زیر است:

WBC=12,000/mm³ , RBC=1,800,000/mm³ , Hgb=8.2 g/dl , MCV=90 fl , MCH= 29 , Plt=320,000/mm³ , Retic= 0.1%

کدامیک از درمان‌های زیر برای اصلاح کم خونی بیمار مناسب است؟

ایمونوگلوبولین وریدی

استروئید خوراکی

اریتروپویتین زیرجلدی

تزریق خون کم لکوسیت

۱۲۸- دختری ۵ ساله با سابقه کبودی و خونریزی مکرر از بینی به درمانگاه آورده شده است. در بررسی بالینی بجز کبودی مشکل دیگری ندارد. آزمایشات انعقادی اولیه و CBC طبیعی می‌باشند ولی در آزمایش اگریگومتری پلاکتی، واکنشی به ریستوستین نداده است. سابقه عدم پاسخ به تزریق پلاکت در هنگام خونریزی را می‌دهد. بهترین درمان پیشنهادی برای کنترل خونریزی کدام است؟

Recombinant FVIIa

Fresh frozen plasma

Cryoprecipitate

Emicizumab

۱۲۹- پسری ۱۵ ساله مبتلا به تالاسمی اینترمدیا، پنج روز بعد از طحال برداری با درد شکم مراجعه نموده است. در بررسی اولیه شکمی مشکل حاد جراحی ندارد. کدام بررسی تشخیصی الزامی است؟

سونوگرافی داپلر عروق شکمی

اندوسکوپی فوقانی

لاپاراسکوپی تشخیصی

کلانژیو پانکراتوگرافی

۱۳۰- کودکی ۲ ساله‌ای در ارزیابی غربالگری، هموگلوبین ۱۰ g/dl دارد. برای بیمار آهن المنتال با دوز ۳ mg/kg روزانه شروع شده ولی بعد از یک‌ماه تغییری در میزان هموگلوبین ایجاد نشده است. بر اساس راهنمای جامع مراقبت‌های ادغام یافته کودک سالم، اقدام بعدی کدام است؟

اندازه‌گیری فریتین

ادامه تغذیه با شیر مادر

رعایت رژیم غذایی هیپوآلرژیک

مصرف جگر و فراورده‌های لبنی

۱۳۱- شیرخوار ۵ ماهه‌ای به علت حملات مکرر اکستانسیون اندام‌های فوقانی را آورده‌اند. در معاینه لکه‌های متعدد هیپوپپیگمانته در پوست مشهود است. نوار مغز غیرطبیعی است. مناسب‌ترین دارو برای این حملات کدامیک است؟

کاربامازپین

سدیم والپروات

ویگباترین

اتوسوکسماید

۱۳۲- در ویزیت دوره‌ای شیرخوار ۷ ماهه‌ای وزن اندازه‌گیری شده بر اساس منحنی وزن برای سن، روی Z score منفی یک قرار دارد و روند رشد نسبت به قبل متوقف شده است. بر اساس راهنمای جامع مراقبت‌های ادغام یافته کودک سالم، علاوه بر توصیه‌های تغذیه‌ای، زمان مناسب برای پیگیری شیرخوار چند روز بعد می‌باشد؟

۷

۱۴

۲۱

۲۸

آزمون: کودکان_شهریور 1402 مدت آزمون: 210

۱۳۳- کودکی ۴ ساله‌ای با چندین بار استفراغ خونی حجیم در ساعات گذشته به اورژانس آورده شده است. در معاینه کودک خواب آلود، رنگ پریده و تاکی کارد با نبض‌های محیطی ضعیف و فشارخون 80/50mmHg می‌باشد. با وجود دریافت ۶۰ ml/kg مایع کریستالوئید ایزوتونیک، شرایط بیمار بهتر نشده است. اقدام مناسب بعدی تزریق کدامیک از موارد زیر است؟

تکرار ۲۰ ml/kg مایع کریستالوئید ایزوتونیک

Packed RBC کاملاً سازگار کراس مچ شده

Packed RBC با ABO و Rh سازگار بدون کراس مچ

پلاسمای منجمد تازه (FFP)

۱۳۴- نوجوانی که متعاقب پرش از مانع در دو میدانی دچار شکستگی کالکانئوس شده است، حداقل چند هفته نیازمند اجتناب از دویدن و سایر فعالیت‌های تحمل‌کننده وزن می‌باشد؟

۲

۴

۶

۸

۱۳۵- پسر ۶ ساله‌ای، شش ماه قبل دچار تروما به نخاع در سطح مهره پنجم توراسیک شده است. به دنبال دیستانسسیون مثانه و رکتوم، مکرراً دچار حملات سردرد، برادیکاردی، هیپرتانسیون و فلاشینگ پوست نواحی سر، گردن و قسمت فوقانی قفسه سینه می‌شود. کدام تشخیص مطرح می‌باشد؟

Autonomic Dysreflexia

Intracranial Hypertension

Reflex Seizure

Spinal Shock

آزمون: کودکان_شهریور 1402 مدت آزمون: 210

۱۳۶- پسر ۷ ساله‌ای مبتلا به بیماری اسفروسیتوز ارثی را به علت اختلال رشد آورده‌اند. در معاینه بالینی رنگ پریدگی، زردی اسکلرا و بزرگی طحال وجود دارد. سونوگرافی شکم سنگ‌های متعدد صفاوی را نشان می‌دهد اما بیمار علائم بالینی ندارد. آزمایش بیمار به شرح زیر است:

Hb=8 gr/dl , MCV=76 fl , MCHC=37 g/dl , RDW= 20% , Retic=10% , Bilirubin =2.5 mg/dl

کدام اقدام درمانی توصیه می‌شود؟

تزریق خون منظم

طحال برداری

طحال برداری و کوله سیستکتومی

اصلاح تغذیه و استفاده از مکمل

۱۳۷- کودکی مبتلا به بیماری وان ویلبراند را که به علت تعویض دریچه قلب، بر روی پروفیلاکسی وارفارین است، با خونریزی شدید گوارشی آورده‌اند. آزمایش INR بیمار ۷ و PT=25 sec است. علاوه بر قطع وارفارین، تزریق کدام فرآورده ضرورت دارد؟

ویتامین کا وریدی

فاکتور وان ویلبراند کنسانتره

پلاسمای منجمد تازه

فاکتور هفت فعال

۱۳۸- دختر ۱۶ ساله‌ای تومور رابدومیوسارکوم آلوئولار در ناحیه ساق پا داشته که بطور کامل با حاشیه منفی جراحی شده است و شواهدی از متاستاز ندارد. چه تصمیمی برای ادامه درمان گرفته می‌شود؟

شیمی درمانی

پرتودرمانی موضعی

شیمی درمانی و پرتودرمانی

بررسی دوره‌ای از نظر عود

۱۳۹- کودک ۱۴ ماهه‌ای، تومور نوروبلاستوم آدرنال چپ داشته که بطور کامل با جراحی خارج شده و درگیری غدد لنفاوی و متاستاز ندارد. در بررسی ژنتیک توده، MYCN amplification گزارش شده است. اقدام مناسب بعدی کدام است؟

پیگیری دوره‌ای بیمار

شیمی درمانی با دوز متوسط

شیمی درمانی و پرتودرمانی موضعی

شیمی درمانی با دوز بالا و پیوند اتولوگ مغز استخوان

۱۴۰- کودک ۱۸ ماهه ای با تب طولانی، بزرگی غدد لنفاوی گردن، بثورات جلدی و بزرگی طحال ارجاع شده است. نتیجه آزمایش CBC به شرح زیر است:

WBC= 25000/mm³ (PMN=10% , lymphocyte=50%, Monocyte=30%, myocyte=2%, metamyocyte=5%, blast=3%, NRBC=10%)

Hb= 7 g/dl, platelet= 30,000/mm³

در صورتی که در نمونه مغزاستخوان تغییرات میلودیسیپلاستیک همراه با حدود ۱۵% بلاست گزارش شده باشد، محتمل‌ترین تشخیص کدام است؟

Acute myelomonocytic leukemia

Chronic myelogenous leukemia

Juvenile myelomonocytic leukemia

Infantile osteopetrosis

۱۴۱- کودک ۱۰ ساله‌ای را با درد در ناحیه انگشت شست پا آورده‌اند. در معاینه بستر ناخن تغییر رنگ داده و برجسته شده است. تصویر انگشت و رادیوگرافی بیمار را مشاهده می‌کنید. کدام اقدام درمانی توصیه می‌شود؟



رعایت بهداشت ناخن و پرهیز از کوتاه کردن ناخن از ته و بصورت هلالی

آنتی بیوتیک و ضدقارچ مناسب، مسکن ضد التهابی غیر استروئیدی

کشیدن ناخن، جراحی ضایعه استخوانی و ترمیم بستر ناخن

کشیدن ناخن، آنتی‌بیوتیک خوراکی و موضعی، تجویز مسکن

آزمون:کودکان_شهریور1402 مدت آزمون:210

۱۴۲- کودک ۹ ساله‌ای برای اولین بار با شکایت سردرد و تنگی نفس بستری شده است. هیپاتواسپلنومگالی و فشار خون بالا دارد. نتایج آزمایش‌ها به شرح زیر است:

Hb=22g/dl , Hct=67%, Plt= 830,000/mm³ , Serum Erythropoietin=low

تشخیص مناسب کدام است؟

Essential thrombocythemia

Hypoxic polycythemia

Methemoglobinemia

Polycythemia vera

۱۴۳- پسر ۵ ساله با وزن ۱۶ کیلوگرم با ادم خفیف دور چشم‌ها همراه با ادم گوده‌گذار +۱ اندام تحتانی و با تشخیص احتمالی سندرم نفروتیک بستری شده است. در آزمایش‌های اولیه BUN=15mg/dl و Cr=0.6 mg/dl گزارش شده است. برای بیمار آلبومین و فوروزاماید هر ۶ ساعت طی ۲ روز تجویز شده است. احتمال کدام عارضه بیشتر است؟

هیپرکالمی

ادم ریوی

هیپرولمی

ترومبوز عروقی

آزمون: کودکان_شهریور 1402 مدت آزمون: 210

۱۴۴- کودک ۵ ماهه با ادم ژنرالیزه با شروع از سه ماه قبل، بستری شده است. نتیجه آزمایش کامل ادرار به شرح زیر است:

U/A: (WBC=2-3, RBC=7-8, SG=1.025, Protein= 4+ , Blood=2+)

میزان پروتئین و کراتینین ادرار راندوم به ترتیب ۲۰۰ و ۵۰ میلی گرم در دسی لیتر گزارش شده است. بهترین درمان دارویی کدام است؟

پردنیزولون

سیکلوفسفامید

سیکلوسپورین

ایندومتاسین

۱۴۵- در کودکان دختر که در سنین بدست آوردن کنترل ادرار می باشند، مهم ترین عامل خطر ابتلا به عفونت ادراری کدام است؟

ریفلاکس وزیکویورترال

عدم تخلیه کامل مثانه

کوتاه بودن طول مجرای ادرار

عدم کنترل مناسب اجابت مزاج

۱۴۶- پسر ۵ ساله را با تکرر ادرار در طول روز که هر ۱۵ دقیقه تکرار می شود و از ۱۰ روز پیش شروع شده، به درمانگاه آورده اند. سابقه خیس کردن شبانه هر دو هفته یک بار را ذکر می کنند. آزمایشات اوره، کراتینین، کامل و کشت ادرار طبیعی است. در سونوگرافی کلیه ها با ابعاد طبیعی و حدود ۵ میلی لیتر ادرار باقیمانده در مثانه گزارش شده است. بهترین اقدام کدام است؟

VCUG

بررسی یورودینامیک

تکرر سونوگرافی ۲ ماه بعد

اطمینان بخشی و پیگیری بالینی

آزمون: کودکان_شهریور 1402 مدت آزمون: 210

۱۴۷- در کودک ۲ ماهه، سوراخ مجرای ادرار در قسمت پروگزیمال پنیس باز می‌شود و در معاینه اسکروتوم، گنادها قابل لمس نیست. مهم‌ترین اقدام در ادامه بررسی کدام است؟

VCUG

کاریوتایپ

سونوگرافی کلیه‌ها و مثانه

سونوگرافی داپلر شکم

۱۴۸- در یک نوزاد سه روزه با سن جنینی ۲۶ هفته، میانگین فشارخون بر حسب میلی‌متر جیوه به کدام عدد نزدیک‌تر است؟

۲۰

۳۰

۴۰

۵۰

۱۴۹- شیرخوار ۹ ماهه با تب، بی‌قراری و خوب شیر نخوردن بستری گردید. در معاینه $T = 39.5^{\circ}C$ ، فونتانل قدامی برجسته و چند عدد پتشی در پوست دارد. یافته‌های مایع مغزی-نخاعی به شرح زیر است:

CSF: (Glucose= 45 mg/dl, Protein= 65 mg/dl, WBC= 600 , poly= 70%)

Blood Glucose= 80mg/dl

بیمار تحت درمان با آنتی‌بیوتیک قرار گرفت و پس از یک هفته مرخص گردید. در پیگیری چهار هفته بعد، حال عمومی شیرخوار خوب بوده، تب نداشته، فونتانل قدامی برجسته و دور سر ۴ سانتی‌متر افزایش یافته است. محتمل‌ترین علت کدام است؟

هیدروسفالی

افیوژن ساب دورال

ترومبوز سینوس وریدی

آبسه مغزی

۱۵۰- در معاینه کودکی نبض هر چهار اندام ضعیف لمس می شود. تمام موارد زیر مطرح می باشد بجز:

کاردیومیوپاتی دیلاته

هایپرتانسیون شریان ریوی

تامپوناد پریکارد

انسداد خروجی بطن چپ

اخلاق پزشکی

۱۵۱- در ICU بیمارستان تعدادی بیمار بستری هستند و امکان بستری بیمار جدید وجود ندارد. مرد جوان با صدمه ریوی شدید منتظر پذیرش ICU است. در بیماران بستری ICU یکی از بیماران فرد مرگ مغزی است که همراهان رضایت به پیوند نمی دهند. در این شرایط بهترین اقدام کدام است؟

اعزام بیمار نیازمند ICU به نزدیکترین بیمارستان

سعی در رضایت گرفتن از همراهان بیمار مرگ مغزی جهت آماده سازی پیوند

قطع فوری ونتیلاتور بیمار مرگ مغزی و اختصاص تخت به بیمار جوان

تشکیل کمیته اخلاق بیمارستان جهت قطع خدمات به بیمار مرگ مغزی و اختصاص آن تخت به بیمار جوان

۱۵۲- پزشک متخصص در یک بیمارستان عمومی دولتی خدمت می نماید. در این بیمارستان طیف وسیعی از بیماران از اقصای مختلف و عمدتاً با تسهیلات بیمه ای مراقبت ها و خدمات مورد نیاز را دریافت می نمایند. پزشک بعضی از بیماران را به بیمارستان خصوصی خود هدایت می نماید. این موضوع از طرف دفتر پرستاری به مدیریت بیمارستان گزارش می شود. پس از بررسی از نظر ابعاد مشکل، مناسبترین اقدام توسط مدیر بیمارستان چیست؟

ارجاع موضوع به کمیته اخلاق بیمارستان

احضار پزشک و اخطار شفاهی

ارجاع موضوع به سازمان نظام پزشکی

اخطار کتبی پزشک با درج در پرونده

آزمون:کودکان_شهریور1402 مدت آزمون:210

Konkur.in

کلید اولیه

هفتادمین دوره آزمون دانشنامه تخصصی شهریور ۱۴۰۲

کودکان

توجه! اگر این پاسخنامه متعلق به شما نیست، مسئول جلسه را آگاه سازید. پاسخ سوالات باید با مداد مشکی نرم و پررنگ در بیضی مربوطه مطابق نمونه صحیح علامت گذاری شود. نحوه علامتگذاری: صحیح ● غلط ○

لطفاً در این مستطیل ها هیچگونه علامتی ننسید.

۱	<input type="checkbox"/>	<input type="checkbox"/>	<input type="checkbox"/>	<input type="checkbox"/>	<input type="checkbox"/>
۲	<input type="checkbox"/>	<input type="checkbox"/>	<input type="checkbox"/>	<input type="checkbox"/>	<input type="checkbox"/>
۳	<input type="checkbox"/>	<input type="checkbox"/>	<input type="checkbox"/>	<input type="checkbox"/>	<input type="checkbox"/>
۴	<input type="checkbox"/>	<input type="checkbox"/>	<input type="checkbox"/>	<input type="checkbox"/>	<input type="checkbox"/>
۵	<input type="checkbox"/>	<input type="checkbox"/>	<input type="checkbox"/>	<input type="checkbox"/>	<input type="checkbox"/>
۶	<input type="checkbox"/>	<input type="checkbox"/>	<input type="checkbox"/>	<input type="checkbox"/>	<input type="checkbox"/>
۷	<input type="checkbox"/>	<input type="checkbox"/>	<input type="checkbox"/>	<input type="checkbox"/>	<input type="checkbox"/>
۸	<input type="checkbox"/>	<input type="checkbox"/>	<input type="checkbox"/>	<input type="checkbox"/>	<input type="checkbox"/>
۹	<input type="checkbox"/>	<input type="checkbox"/>	<input type="checkbox"/>	<input type="checkbox"/>	<input type="checkbox"/>
۱۰	<input type="checkbox"/>	<input type="checkbox"/>	<input type="checkbox"/>	<input type="checkbox"/>	<input type="checkbox"/>
۵۱	<input type="checkbox"/>	<input type="checkbox"/>	<input type="checkbox"/>	<input type="checkbox"/>	<input type="checkbox"/>
۵۲	<input type="checkbox"/>	<input type="checkbox"/>	<input type="checkbox"/>	<input type="checkbox"/>	<input type="checkbox"/>
۵۳	<input type="checkbox"/>	<input type="checkbox"/>	<input type="checkbox"/>	<input type="checkbox"/>	<input type="checkbox"/>
۵۴	<input type="checkbox"/>	<input type="checkbox"/>	<input type="checkbox"/>	<input type="checkbox"/>	<input type="checkbox"/>
۵۵	<input type="checkbox"/>	<input type="checkbox"/>	<input type="checkbox"/>	<input type="checkbox"/>	<input type="checkbox"/>
۵۶	<input type="checkbox"/>	<input type="checkbox"/>	<input type="checkbox"/>	<input type="checkbox"/>	<input type="checkbox"/>
۵۷	<input type="checkbox"/>	<input type="checkbox"/>	<input type="checkbox"/>	<input type="checkbox"/>	<input type="checkbox"/>
۵۸	<input type="checkbox"/>	<input type="checkbox"/>	<input type="checkbox"/>	<input type="checkbox"/>	<input type="checkbox"/>
۵۹	<input type="checkbox"/>	<input type="checkbox"/>	<input type="checkbox"/>	<input type="checkbox"/>	<input type="checkbox"/>
۶۰	<input type="checkbox"/>	<input type="checkbox"/>	<input type="checkbox"/>	<input type="checkbox"/>	<input type="checkbox"/>
۱۰۱	<input type="checkbox"/>	<input type="checkbox"/>	<input type="checkbox"/>	<input type="checkbox"/>	<input type="checkbox"/>
۱۰۲	<input type="checkbox"/>	<input type="checkbox"/>	<input type="checkbox"/>	<input type="checkbox"/>	<input type="checkbox"/>
۱۰۳	<input type="checkbox"/>	<input type="checkbox"/>	<input type="checkbox"/>	<input type="checkbox"/>	<input type="checkbox"/>
۱۰۴	<input type="checkbox"/>	<input type="checkbox"/>	<input type="checkbox"/>	<input type="checkbox"/>	<input type="checkbox"/>
۱۰۵	<input type="checkbox"/>	<input type="checkbox"/>	<input type="checkbox"/>	<input type="checkbox"/>	<input type="checkbox"/>
۱۰۶	<input type="checkbox"/>	<input type="checkbox"/>	<input type="checkbox"/>	<input type="checkbox"/>	<input type="checkbox"/>
۱۰۷	<input type="checkbox"/>	<input type="checkbox"/>	<input type="checkbox"/>	<input type="checkbox"/>	<input type="checkbox"/>
۱۰۸	<input type="checkbox"/>	<input type="checkbox"/>	<input type="checkbox"/>	<input type="checkbox"/>	<input type="checkbox"/>
۱۰۹	<input type="checkbox"/>	<input type="checkbox"/>	<input type="checkbox"/>	<input type="checkbox"/>	<input type="checkbox"/>
۱۱۰	<input type="checkbox"/>	<input type="checkbox"/>	<input type="checkbox"/>	<input type="checkbox"/>	<input type="checkbox"/>
۱۵۱	<input type="checkbox"/>	<input type="checkbox"/>	<input type="checkbox"/>	<input type="checkbox"/>	<input type="checkbox"/>
۱۵۲	<input type="checkbox"/>	<input type="checkbox"/>	<input type="checkbox"/>	<input type="checkbox"/>	<input type="checkbox"/>
۱۵۳	<input type="checkbox"/>	<input type="checkbox"/>	<input type="checkbox"/>	<input type="checkbox"/>	<input type="checkbox"/>
۱۵۴	<input type="checkbox"/>	<input type="checkbox"/>	<input type="checkbox"/>	<input type="checkbox"/>	<input type="checkbox"/>
۱۵۵	<input type="checkbox"/>	<input type="checkbox"/>	<input type="checkbox"/>	<input type="checkbox"/>	<input type="checkbox"/>
۱۵۶	<input type="checkbox"/>	<input type="checkbox"/>	<input type="checkbox"/>	<input type="checkbox"/>	<input type="checkbox"/>
۱۵۷	<input type="checkbox"/>	<input type="checkbox"/>	<input type="checkbox"/>	<input type="checkbox"/>	<input type="checkbox"/>
۱۵۸	<input type="checkbox"/>	<input type="checkbox"/>	<input type="checkbox"/>	<input type="checkbox"/>	<input type="checkbox"/>
۱۵۹	<input type="checkbox"/>	<input type="checkbox"/>	<input type="checkbox"/>	<input type="checkbox"/>	<input type="checkbox"/>
۱۶۰	<input type="checkbox"/>	<input type="checkbox"/>	<input type="checkbox"/>	<input type="checkbox"/>	<input type="checkbox"/>
۲۰۱	<input type="checkbox"/>	<input type="checkbox"/>	<input type="checkbox"/>	<input type="checkbox"/>	<input type="checkbox"/>
۲۰۲	<input type="checkbox"/>	<input type="checkbox"/>	<input type="checkbox"/>	<input type="checkbox"/>	<input type="checkbox"/>
۲۰۳	<input type="checkbox"/>	<input type="checkbox"/>	<input type="checkbox"/>	<input type="checkbox"/>	<input type="checkbox"/>
۲۰۴	<input type="checkbox"/>	<input type="checkbox"/>	<input type="checkbox"/>	<input type="checkbox"/>	<input type="checkbox"/>
۲۰۵	<input type="checkbox"/>	<input type="checkbox"/>	<input type="checkbox"/>	<input type="checkbox"/>	<input type="checkbox"/>
۲۰۶	<input type="checkbox"/>	<input type="checkbox"/>	<input type="checkbox"/>	<input type="checkbox"/>	<input type="checkbox"/>
۲۰۷	<input type="checkbox"/>	<input type="checkbox"/>	<input type="checkbox"/>	<input type="checkbox"/>	<input type="checkbox"/>
۲۰۸	<input type="checkbox"/>	<input type="checkbox"/>	<input type="checkbox"/>	<input type="checkbox"/>	<input type="checkbox"/>
۲۰۹	<input type="checkbox"/>	<input type="checkbox"/>	<input type="checkbox"/>	<input type="checkbox"/>	<input type="checkbox"/>
۲۱۰	<input type="checkbox"/>	<input type="checkbox"/>	<input type="checkbox"/>	<input type="checkbox"/>	<input type="checkbox"/>
۲۵۱	<input type="checkbox"/>	<input type="checkbox"/>	<input type="checkbox"/>	<input type="checkbox"/>	<input type="checkbox"/>
۲۵۲	<input type="checkbox"/>	<input type="checkbox"/>	<input type="checkbox"/>	<input type="checkbox"/>	<input type="checkbox"/>
۲۵۳	<input type="checkbox"/>	<input type="checkbox"/>	<input type="checkbox"/>	<input type="checkbox"/>	<input type="checkbox"/>
۲۵۴	<input type="checkbox"/>	<input type="checkbox"/>	<input type="checkbox"/>	<input type="checkbox"/>	<input type="checkbox"/>
۲۵۵	<input type="checkbox"/>	<input type="checkbox"/>	<input type="checkbox"/>	<input type="checkbox"/>	<input type="checkbox"/>
۲۵۶	<input type="checkbox"/>	<input type="checkbox"/>	<input type="checkbox"/>	<input type="checkbox"/>	<input type="checkbox"/>
۲۵۷	<input type="checkbox"/>	<input type="checkbox"/>	<input type="checkbox"/>	<input type="checkbox"/>	<input type="checkbox"/>
۲۵۸	<input type="checkbox"/>	<input type="checkbox"/>	<input type="checkbox"/>	<input type="checkbox"/>	<input type="checkbox"/>
۲۵۹	<input type="checkbox"/>	<input type="checkbox"/>	<input type="checkbox"/>	<input type="checkbox"/>	<input type="checkbox"/>
۲۶۰	<input type="checkbox"/>	<input type="checkbox"/>	<input type="checkbox"/>	<input type="checkbox"/>	<input type="checkbox"/>
۲۶۱	<input type="checkbox"/>	<input type="checkbox"/>	<input type="checkbox"/>	<input type="checkbox"/>	<input type="checkbox"/>
۲۶۲	<input type="checkbox"/>	<input type="checkbox"/>	<input type="checkbox"/>	<input type="checkbox"/>	<input type="checkbox"/>
۲۶۳	<input type="checkbox"/>	<input type="checkbox"/>	<input type="checkbox"/>	<input type="checkbox"/>	<input type="checkbox"/>
۲۶۴	<input type="checkbox"/>	<input type="checkbox"/>	<input type="checkbox"/>	<input type="checkbox"/>	<input type="checkbox"/>
۲۶۵	<input type="checkbox"/>	<input type="checkbox"/>	<input type="checkbox"/>	<input type="checkbox"/>	<input type="checkbox"/>
۲۶۶	<input type="checkbox"/>	<input type="checkbox"/>	<input type="checkbox"/>	<input type="checkbox"/>	<input type="checkbox"/>
۲۶۷	<input type="checkbox"/>	<input type="checkbox"/>	<input type="checkbox"/>	<input type="checkbox"/>	<input type="checkbox"/>
۲۶۸	<input type="checkbox"/>	<input type="checkbox"/>	<input type="checkbox"/>	<input type="checkbox"/>	<input type="checkbox"/>
۲۶۹	<input type="checkbox"/>	<input type="checkbox"/>	<input type="checkbox"/>	<input type="checkbox"/>	<input type="checkbox"/>
۲۷۰	<input type="checkbox"/>	<input type="checkbox"/>	<input type="checkbox"/>	<input type="checkbox"/>	<input type="checkbox"/>
۲۷۱	<input type="checkbox"/>	<input type="checkbox"/>	<input type="checkbox"/>	<input type="checkbox"/>	<input type="checkbox"/>
۲۷۲	<input type="checkbox"/>	<input type="checkbox"/>	<input type="checkbox"/>	<input type="checkbox"/>	<input type="checkbox"/>
۲۷۳	<input type="checkbox"/>	<input type="checkbox"/>	<input type="checkbox"/>	<input type="checkbox"/>	<input type="checkbox"/>
۲۷۴	<input type="checkbox"/>	<input type="checkbox"/>	<input type="checkbox"/>	<input type="checkbox"/>	<input type="checkbox"/>
۲۷۵	<input type="checkbox"/>	<input type="checkbox"/>	<input type="checkbox"/>	<input type="checkbox"/>	<input type="checkbox"/>
۲۷۶	<input type="checkbox"/>	<input type="checkbox"/>	<input type="checkbox"/>	<input type="checkbox"/>	<input type="checkbox"/>
۲۷۷	<input type="checkbox"/>	<input type="checkbox"/>	<input type="checkbox"/>	<input type="checkbox"/>	<input type="checkbox"/>
۲۷۸	<input type="checkbox"/>	<input type="checkbox"/>	<input type="checkbox"/>	<input type="checkbox"/>	<input type="checkbox"/>
۲۷۹	<input type="checkbox"/>	<input type="checkbox"/>	<input type="checkbox"/>	<input type="checkbox"/>	<input type="checkbox"/>
۲۸۰	<input type="checkbox"/>	<input type="checkbox"/>	<input type="checkbox"/>	<input type="checkbox"/>	<input type="checkbox"/>
۲۸۱	<input type="checkbox"/>	<input type="checkbox"/>	<input type="checkbox"/>	<input type="checkbox"/>	<input type="checkbox"/>
۲۸۲	<input type="checkbox"/>	<input type="checkbox"/>	<input type="checkbox"/>	<input type="checkbox"/>	<input type="checkbox"/>
۲۸۳	<input type="checkbox"/>	<input type="checkbox"/>	<input type="checkbox"/>	<input type="checkbox"/>	<input type="checkbox"/>
۲۸۴	<input type="checkbox"/>	<input type="checkbox"/>	<input type="checkbox"/>	<input type="checkbox"/>	<input type="checkbox"/>
۲۸۵	<input type="checkbox"/>	<input type="checkbox"/>	<input type="checkbox"/>	<input type="checkbox"/>	<input type="checkbox"/>
۲۸۶	<input type="checkbox"/>	<input type="checkbox"/>	<input type="checkbox"/>	<input type="checkbox"/>	<input type="checkbox"/>
۲۸۷	<input type="checkbox"/>	<input type="checkbox"/>	<input type="checkbox"/>	<input type="checkbox"/>	<input type="checkbox"/>
۲۸۸	<input type="checkbox"/>	<input type="checkbox"/>	<input type="checkbox"/>	<input type="checkbox"/>	<input type="checkbox"/>
۲۸۹	<input type="checkbox"/>	<input type="checkbox"/>	<input type="checkbox"/>	<input type="checkbox"/>	<input type="checkbox"/>
۲۹۰	<input type="checkbox"/>	<input type="checkbox"/>	<input type="checkbox"/>	<input type="checkbox"/>	<input type="checkbox"/>
۲۹۱	<input type="checkbox"/>	<input type="checkbox"/>	<input type="checkbox"/>	<input type="checkbox"/>	<input type="checkbox"/>
۲۹۲	<input type="checkbox"/>	<input type="checkbox"/>	<input type="checkbox"/>	<input type="checkbox"/>	<input type="checkbox"/>
۲۹۳	<input type="checkbox"/>	<input type="checkbox"/>	<input type="checkbox"/>	<input type="checkbox"/>	<input type="checkbox"/>
۲۹۴	<input type="checkbox"/>	<input type="checkbox"/>	<input type="checkbox"/>	<input type="checkbox"/>	<input type="checkbox"/>
۲۹۵	<input type="checkbox"/>	<input type="checkbox"/>	<input type="checkbox"/>	<input type="checkbox"/>	<input type="checkbox"/>
۲۹۶	<input type="checkbox"/>	<input type="checkbox"/>	<input type="checkbox"/>	<input type="checkbox"/>	<input type="checkbox"/>
۲۹۷	<input type="checkbox"/>	<input type="checkbox"/>	<input type="checkbox"/>	<input type="checkbox"/>	<input type="checkbox"/>
۲۹۸	<input type="checkbox"/>	<input type="checkbox"/>	<input type="checkbox"/>	<input type="checkbox"/>	<input type="checkbox"/>
۲۹۹	<input type="checkbox"/>	<input type="checkbox"/>	<input type="checkbox"/>	<input type="checkbox"/>	<input type="checkbox"/>
۳۰۰	<input type="checkbox"/>	<input type="checkbox"/>	<input type="checkbox"/>	<input type="checkbox"/>	<input type="checkbox"/>
۳۱	<input type="checkbox"/>	<input type="checkbox"/>	<input type="checkbox"/>	<input type="checkbox"/>	<input type="checkbox"/>
۳۲	<input type="checkbox"/>	<input type="checkbox"/>	<input type="checkbox"/>	<input type="checkbox"/>	<input type="checkbox"/>
۳۳	<input type="checkbox"/>	<input type="checkbox"/>	<input type="checkbox"/>	<input type="checkbox"/>	<input type="checkbox"/>
۳۴	<input type="checkbox"/>	<input type="checkbox"/>	<input type="checkbox"/>	<input type="checkbox"/>	<input type="checkbox"/>
۳۵	<input type="checkbox"/>	<input type="checkbox"/>	<input type="checkbox"/>	<input type="checkbox"/>	<input type="checkbox"/>
۳۶	<input type="checkbox"/>	<input type="checkbox"/>	<input type="checkbox"/>	<input type="checkbox"/>	<input type="checkbox"/>
۳۷	<input type="checkbox"/>	<input type="checkbox"/>	<input type="checkbox"/>	<input type="checkbox"/>	<input type="checkbox"/>
۳۸	<input type="checkbox"/>	<input type="checkbox"/>	<input type="checkbox"/>	<input type="checkbox"/>	<input type="checkbox"/>
۳۹	<input type="checkbox"/>	<input type="checkbox"/>	<input type="checkbox"/>	<input type="checkbox"/>	<input type="checkbox"/>
۴۰	<input type="checkbox"/>	<input type="checkbox"/>	<input type="checkbox"/>	<input type="checkbox"/>	<input type="checkbox"/>
۷۱	<input type="checkbox"/>	<input type="checkbox"/>	<input type="checkbox"/>	<input type="checkbox"/>	<input type="checkbox"/>
۷۲	<input type="checkbox"/>	<input type="checkbox"/>	<input type="checkbox"/>	<input type="checkbox"/>	<input type="checkbox"/>
۷۳	<input type="checkbox"/>	<input type="checkbox"/>	<input type="checkbox"/>	<input type="checkbox"/>	<input type="checkbox"/>
۷۴	<input type="checkbox"/>	<input type="checkbox"/>	<input type="checkbox"/>	<input type="checkbox"/>	<input type="checkbox"/>
۷۵	<input type="checkbox"/>	<input type="checkbox"/>	<input type="checkbox"/>	<input type="checkbox"/>	<input type="checkbox"/>
۷۶	<input type="checkbox"/>	<input type="checkbox"/>	<input type="checkbox"/>	<input type="checkbox"/>	<input type="checkbox"/>
۷۷	<input type="checkbox"/>	<input type="checkbox"/>	<input type="checkbox"/>	<input type="checkbox"/>	<input type="checkbox"/>
۷۸	<input type="checkbox"/>	<input type="checkbox"/>	<input type="checkbox"/>	<input type="checkbox"/>	<input type="checkbox"/>
۷۹	<input type="checkbox"/>	<input type="checkbox"/>	<input type="checkbox"/>	<input type="checkbox"/>	<input type="checkbox"/>
۸۰	<input type="checkbox"/>	<input type="checkbox"/>	<input type="checkbox"/>	<input type="checkbox"/>	<input type="checkbox"/>
۱۲۱	<input type="checkbox"/>	<input type="checkbox"/>	<input type="checkbox"/>	<input type="checkbox"/>	<input type="checkbox"/>
۱۲۲	<input type="checkbox"/>	<input type="checkbox"/>	<input type="checkbox"/>	<input type="checkbox"/>	<input type="checkbox"/>
۱۲۳	<input type="checkbox"/>	<input type="checkbox"/>	<input type="checkbox"/>	<input type="checkbox"/>	<input type="checkbox"/>
۱۲۴	<input type="checkbox"/>	<input type="checkbox"/>	<input type="checkbox"/>	<input type="checkbox"/>	<input type="checkbox"/>
۱۲۵	<input type="checkbox"/>	<input type="checkbox"/>	<input type="checkbox"/>	<input type="checkbox"/>	<input type="checkbox"/>
۱۲۶	<input type="checkbox"/>	<input type="checkbox"/>	<input type="checkbox"/>	<input type="checkbox"/>	<input type="checkbox"/>
۱۲۷	<input type="checkbox"/>	<input type="checkbox"/>	<input type="checkbox"/>	<input type="checkbox"/>	<input type="checkbox"/>
۱۲۸	<input type="checkbox"/>	<input type="checkbox"/>	<input type="checkbox"/>	<input type="checkbox"/>	<input type="checkbox"/>
۱۲۹	<input type="checkbox"/>	<input type="checkbox"/>	<input type="checkbox"/>	<input type="checkbox"/>	<input type="checkbox"/>
۱۳۰	<input type="checkbox"/>	<input type="checkbox"/>	<input type="checkbox"/>	<input type="checkbox"/>	<input type="checkbox"/>
۱۷۱	<input type="checkbox"/>	<input type="checkbox"/>	<input type="checkbox"/>	<input type="checkbox"/>	<input type="checkbox"/>
۱۷۲	<input type="checkbox"/>	<input type="checkbox"/>	<input type="checkbox"/>	<input type="checkbox"/>	<input type="checkbox"/>
۱۷۳	<input type="checkbox"/>	<input type="checkbox"/>	<input type="checkbox"/>	<input type="checkbox"/>	<input type="checkbox"/>
۱۷۴	<input type="checkbox"/>	<input type="checkbox"/>	<input type="checkbox"/>	<input type="checkbox"/>	<input type="checkbox"/>
۱۷۵	<input type="checkbox"/>	<input type="checkbox"/>	<input type="checkbox"/>	<input type="checkbox"/>	<input type="checkbox"/>
۱۷۶	<input type="checkbox"/>	<input type="checkbox"/>	<input type="checkbox"/>	<input type="checkbox"/>	<input type="checkbox"/>
۱۷۷	<input type="checkbox"/>	<input type="checkbox"/>	<input type="checkbox"/>	<input type="checkbox"/>	<input type="checkbox"/>
۱۷۸	<input type="checkbox"/>	<input type="checkbox"/>	<input type="checkbox"/>	<input type="checkbox"/>	<input type="checkbox"/>
۱۷۹	<input type="checkbox"/>	<input type="checkbox"/>	<input type="checkbox"/>	<input type="checkbox"/>	<input type="checkbox"/>
۱۸۰	<input type="checkbox"/>	<input type="checkbox"/>	<input type="checkbox"/>	<input type="checkbox"/>	<input type="checkbox"/>
۲۲۱	<input type="checkbox"/>	<input type="checkbox"/>	<input type="checkbox"/>	<input type="checkbox"/>	<input type="checkbox"/>
۲۲۲	<input type="checkbox"/>	<input type="checkbox"/>	<input type="checkbox"/>	<input type="checkbox"/>	<input type="checkbox"/>
۲۲۳	<input type="checkbox"/>	<input type="checkbox"/>	<input type="checkbox"/>	<input type="checkbox"/>	<input type="checkbox"/>
۲۲۴	<input type="checkbox"/>	<input type="checkbox"/>	<input type="checkbox"/>	<input type="checkbox"/>	<input type="checkbox"/>
۲۲۵	<input type="checkbox"/>	<input type="checkbox"/>	<input type="checkbox"/>	<input type="checkbox"/>	<input type="checkbox"/>
۲۲۶	<input type="checkbox"/>	<input type="checkbox"/>	<input type="checkbox"/>	<input type="checkbox"/>	<input type="checkbox"/>
۲۲۷	<input type="checkbox"/>	<input type="checkbox"/>	<input type="checkbox"/>	<input type="checkbox"/>	<input type="checkbox"/>
۲۲۸	<input type="checkbox"/>	<input type="checkbox"/>	<input type="checkbox"/>	<input type="checkbox"/>	<input type="checkbox"/>
۲۲۹	<input type="checkbox"/>	<input type="checkbox"/>	<input type="checkbox"/>	<input type="checkbox"/>	<input type="checkbox"/>
۲۳۰	<input type="checkbox"/>	<input type="checkbox"/>	<input type="checkbox"/>	<input type="checkbox"/>	<input type="checkbox"/>
۲۳۱	<input type="checkbox"/>	<input type="checkbox"/>	<input type="checkbox"/>	<input type="checkbox"/>	<input type="checkbox"/>
۲۳۲	<input type="checkbox"/>	<input type="checkbox"/>	<input type="checkbox"/>	<input type="checkbox"/>	<input type="checkbox"/>
۲۳۳	<input type="checkbox"/>	<input type="checkbox"/>	<input type="checkbox"/>	<input type="checkbox"/>	<input type="checkbox"/>
۲۳۴	<input type="checkbox"/>	<input type="checkbox"/>	<input type="checkbox"/>	<input type="checkbox"/>	<input type="checkbox"/>
۲۳۵	<input type="checkbox"/>	<input type="checkbox"/>	<input type="checkbox"/>	<input type="checkbox"/>	<input type="checkbox"/>
۲۳۶	<input type="checkbox"/>	<input type="checkbox"/>	<input type="checkbox"/>	<input type="checkbox"/>	<input type="checkbox"/>
۲۳۷	<input type="checkbox"/>	<input type="checkbox"/>	<input type="checkbox"/>	<input type="checkbox"/>	<input type="checkbox"/>
۲۳۸	<input type="checkbox"/>	<input type="checkbox"/>	<input type="checkbox"/>	<input type="checkbox"/>	<input type="checkbox"/>
۲۳۹	<input type="checkbox"/>	<input type="checkbox"/>	<input type="checkbox"/>	<input type="checkbox"/>	<input type="checkbox"/>
۲۴۰	<input type="checkbox"/>	<input type="checkbox"/>	<input type="checkbox"/>	<input type="checkbox"/>	<input type="checkbox"/>
۲۴۱	<input type="checkbox"/>	<input type="checkbox"/>	<input type="checkbox"/>	<input type="checkbox"/>	<input type="checkbox"/>
۲۴۲	<input type="checkbox"/>	<input type="checkbox"/>	<input type="checkbox"/>	<input type="checkbox"/>	<input type="checkbox"/>
۲۴۳	<input type="checkbox"/>	<input type="checkbox"/>	<input type="checkbox"/>	<input type="checkbox"/>	<input type="checkbox"/>
۲۴۴	<input type="checkbox"/>	<input type="checkbox"/>	<input type="checkbox"/>	<input type="checkbox"/>	<input type="checkbox"/>
۲۴۵	<input type="checkbox"/>	<input type="checkbox"/>	<input type="checkbox"/>	<input type="checkbox"/>	<input type="checkbox"/>
۲۴۶	<input type="checkbox"/>	<input type="checkbox"/>	<input type="checkbox"/>	<input type="checkbox"/>	<input type="checkbox"/>
۲۴۷	<input type="checkbox"/>	<input type="checkbox"/>	<input type="checkbox"/>	<input type="checkbox"/>	<input type="checkbox"/>
۲۴۸	<input type="checkbox"/>	<input type="checkbox"/>	<input type="checkbox"/>	<input type="checkbox"/>	<input type="checkbox"/>
۲۴۹	<input type="checkbox"/>	<input type="checkbox"/>	<input type="checkbox"/>	<input type="checkbox"/>	<input type="checkbox"/>
۲۵۰	<input type="checkbox"/>	<input type="checkbox"/>	<input type="checkbox"/>	<input type="checkbox"/>	<input type="checkbox"/>
۹۱	<input type="checkbox"/>	<input type="checkbox"/>	<input type="checkbox"/>	<input type="checkbox"/>	<input type="checkbox"/>
۹۲	<input type="checkbox"/>	<input type="checkbox"/>	<input type="checkbox"/>	<input type="checkbox"/>	<input type="checkbox"/>
۹۳	<input type="checkbox"/>	<input type="checkbox"/>	<input type="checkbox"/>	<input type="checkbox"/>	<input type="checkbox"/>
۹۴	<input type="checkbox"/>	<input type="checkbox"/>	<input type="checkbox"/>	<input type="checkbox"/>	<input type="checkbox"/>
۹۵	<input type="checkbox"/>	<input type="checkbox"/>	<input type="checkbox"/>	<input type="checkbox"/>	<input type="checkbox"/>
۹۶	<input type="checkbox"/>	<input type="checkbox"/>	<input type="checkbox"/>	<input type="checkbox"/>	<input type="checkbox"/>
۹۷	<input type="checkbox"/>	<input type="checkbox"/>	<input type="checkbox"/>	<input type="checkbox"/>	<input type="checkbox"/>
۹۸	<input type="checkbox"/>	<input type="checkbox"/>	<input type="checkbox"/>	<input type="checkbox"/>	<input type="checkbox"/>
۹۹	<input type="checkbox"/>	<input type="checkbox"/>	<input type="checkbox"/>	<input type="checkbox"/>	<input type="checkbox"/>
۱۰۰	<input type="checkbox"/>	<input type="checkbox"/>	<input type="checkbox"/>	<input type="checkbox"/>	<input type="checkbox"/>
۱۴۱	<input type="checkbox"/>	<input type="checkbox"/>	<input type="checkbox"/>	<input type="checkbox"/>	<input type="checkbox"/>
۱۴۲	<input type="checkbox"/>	<input type="checkbox"/>	<input type="checkbox"/>	<input type="checkbox"/>	<input type="checkbox"/>
۱۴۳	<input type="checkbox"/>	<input type="checkbox"/>	<input type="checkbox"/>	<input type="checkbox"/>	<input type="checkbox"/>
۱۴۴	<input type="checkbox"/>	<input type="checkbox"/>	<input type="checkbox"/>	<input type="checkbox"/>	<input type="checkbox"/>
۱۴۵	<input type="checkbox"/>	<input type="checkbox"/>	<input type="checkbox"/>	<input type="checkbox"/>	<input type="checkbox"/>
۱۴۶	<input type="checkbox"/>	<input type="checkbox"/>	<input type="checkbox"/>	<input type="checkbox"/>	<input type="checkbox"/>
۱۴۷	<input type="checkbox"/>	<input type="checkbox"/>	<input type="checkbox"/>	<input type="checkbox"/>	<input type="checkbox"/>
۱۴۸	<input type="checkbox"/>	<input type="checkbox"/>	<input type="checkbox"/>	<input type="checkbox"/>	<input type="checkbox"/>
۱۴۹	<input type="checkbox"/>	<input type="checkbox"/>	<input type="checkbox"/>	<input type="checkbox"/>	<input type="checkbox"/>
۱۵۰	<input type="checkbox"/>	<input type="checkbox"/>	<input type="checkbox"/>	<input type="checkbox"/>	<input type="checkbox"/>
۱۹۱	<input type="checkbox"/>	<input type="checkbox"/>	<input type="checkbox"/>	<input type="checkbox"/>	<input type="checkbox"/>
۱۹۲	<input type="checkbox"/>	<input type="checkbox"/>	<input type="checkbox"/>	<input type="checkbox"/>	<input type="checkbox"/>
۱۹۳	<input type="checkbox"/>	<input type="checkbox"/>	<input type="checkbox"/>	<input type="checkbox"/>	<input type="checkbox"/>
۱۹۴	<input type="checkbox"/>	<input type="checkbox"/>	<input type="checkbox"/>	<input type="checkbox"/>	<input type="checkbox"/>
۱۹۵	<input type="checkbox"/>	<input type="checkbox"/>	<input type="checkbox"/>	<input type="checkbox"/>	<input type="checkbox"/>
۱۹۶	<input type="checkbox"/>	<input type="checkbox"/>	<input type="checkbox"/>	<input type="checkbox"/>	<input type="checkbox"/>
۱۹۷	<input type="checkbox"/>	<input type="checkbox"/>	<input type="checkbox"/>	<input type="checkbox"/>	<input type="checkbox"/>
۱۹۸	<input type="checkbox"/>	<input type="checkbox"/>	<input type="checkbox"/>	<input type="checkbox"/>	<input type="checkbox"/>
۱۹۹	<input type="checkbox"/>	<input type="checkbox"/>	<input type="checkbox"/>	<input type="checkbox"/>	<input type="checkbox"/>